

# Neuheiten

Von Oktober 2018 bis Januar 2021

Artikel:	Passend für:	Best. Nr.:	EUR ohne MwSt	EUR inkl. 19% MwSt
Für Yamaha MT-07 (mit Blinker an der Kühlerverkleidung), (RM17) 2019- Packtaschenbügel, schwarz Gepäckträger, schwarz				
		7488 P YA MT-07 7489 G YA MT-07	Paar 69,45 Stück 110,25	82,65 131,20

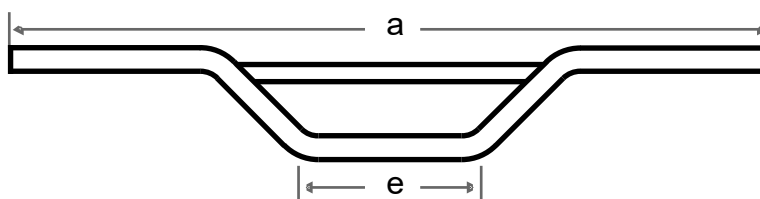
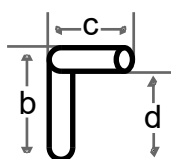


7488 P YA MT-07



7489 G YA MT-07

## Lenker mit Strebe



Artikel:	Best. Nr.:	EUR ohne MwSt	EUR inkl. 19% MwSt
a b c d <b>Lenker mit Strebe aus Rohr 25,4 mm Ø (1“),                      mit Kerbe für Elektrokabel und 3Loch Kabelinnenführung (für alle HD ab Bj. 82),                      (Je 1 Langloch 13 x 30 in der Kabelkerbe und 1 Langloch 13 x 40 zwischen den Einspannstellen)                      Für diese Lenker gibt es einen Technischen Bericht zur Abnahme nach § 19/2</b>			

Lenker wie CL 9 HD aber Strebe mit 22 mm Ø:

Lenker mit gerundeter Strebe Ø 22 mm	870	145	205	160	7670 CL 10 HD MK 3Loch	Stück	73,15	87,05
Dto., schwarz					7672 CL 10 HD MK 3Loch, schwarz	Stück	73,15	87,05

**Lenker mit Strebe aus Rohr 31,75 mm Ø (1 1/4“), Griffe und Klemmbereich 25,4 mm Ø (1“)  
 mit Kerbe für Elektrokabel und 3Loch Kabelinnenführung (für alle HD ab Bj. 82),  
 (Je 1 Langloch 13 x 30 in der Kabelkerbe und 1 Langloch 13 x 40 zwischen den Einspannstellen)  
 Für diese Lenker gibt es einen Technischen Bericht zur Abnahme nach § 19/2**

Lenker oben rund, unten eckig	890	100	250	145	7665 CL 20 FB MK 3Loch	Stück	149,75	178,20
Dto., schwarz					7669 CL 20 FB MK 3Loch, schwarz	Stück	149,75	178,20



7670+7672



7669 HD Street Bob



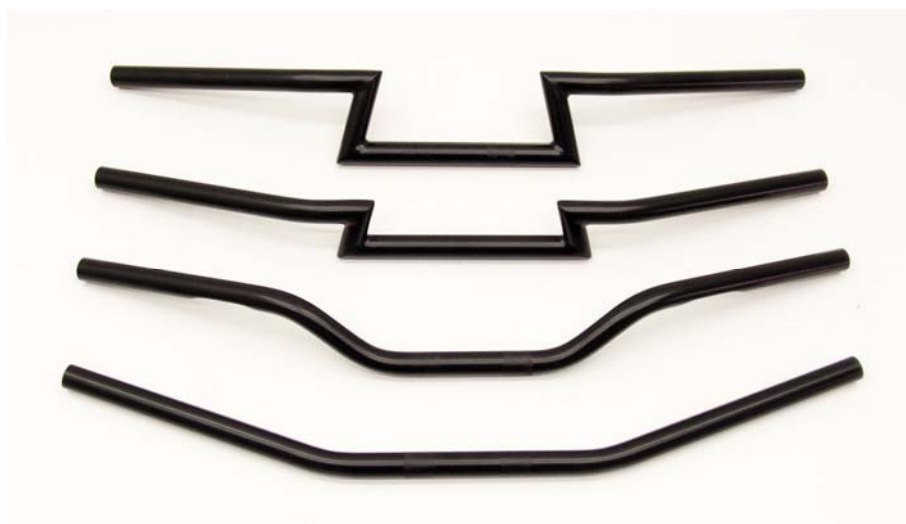
7665+7669



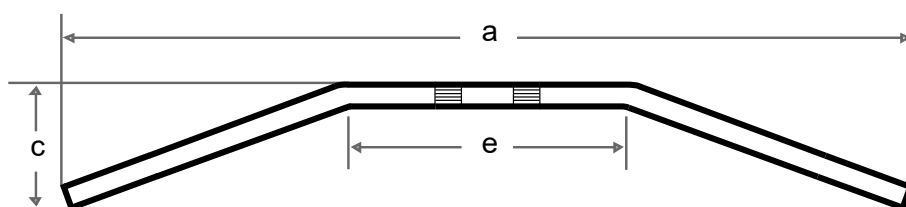
## Neue MSP-Lenker mit ABE

ohne Anbauabnahme

Für die MSP-Lenker mit ABE gibt es eine umfangreiche Liste mit Verwendungsbereich für Chopper, Cruiser und Classic Bikes von Harley-Davidson, Honda, Kawasaki, Suzuki, Triumph, Victory und Yamaha.



### MSP-CrackBar



Artikel:

Best. Nr.:

EUR  
ohne  
MwSt

EUR  
inkl. 19%  
MwSt

**CrackBars aus Rohr 25,4 mm Ø (1"), mit Kerbe für Elektrokabel (für alle HD ab Bj. 82)**

CrackBar, 800 mm breit, schwarz

a c e

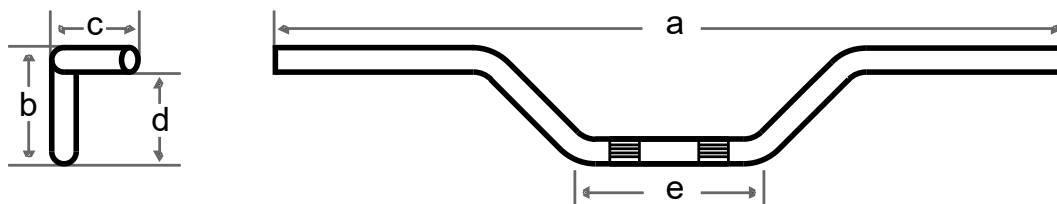
800 120 240

6240 MSP-RL-1-B1-B-A-C schw. Stück

61,85

73,60

### MSP-CustomBar



Artikel:

Best. Nr.:

EUR  
ohne  
MwSt

EUR  
inkl. 19%  
MwSt

**CustomBars aus Rohr 25,4 mm Ø (1"), mit Kerbe für Elektrokabel (für alle HD ab Bj. 82)**

CustomBar, hoch, schwarz

a b c d e

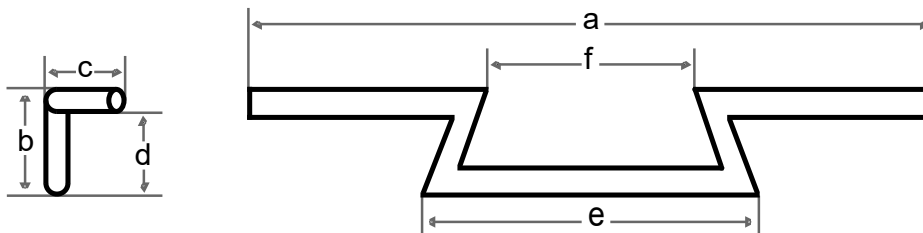
800 90 115 80 160

6241 MSP-RL-1-A3-B-A-C schw. Stück

71,60

85,20

## MSP-ZBars



Artikel:	Best. Nr.:					EUR ohne MwSt	EUR inkl. 19% MwSt	
	a	b	c	d	e			
<b>ZBars aus Rohr 25,4 mm Ø (1"), mit Kerbe für Elektrokabel (für alle HD ab Bj. 82)</b>								
ZBar, niedrig, schwarz	800	70	110	40	265	6242 MSP-RL-1-Z1-B-A-C schw.	Stück 139,45	165,95
ZBar, hoch, schwarz	800	110	110	80	265	6243 MSP-RL-1-Z2-B-A-C schw.	Stück 142,35	169,40

Artikel:	Passend für:	Best. Nr.:	EUR ohne MwSt	EUR inkl. 19% MwSt
<b>Für Harley Davidson Softail Street Bob (Milwaukee-Eight 107/114), (FXBB) 2018-</b>				
Schutzbügel, große Ausführung aus 38 mm Rohr		6221 DGX HD Softail M8 FLHC	Stück 190,80	227,05
Dto., schwarz		6222 DGX HD Softail M8 FLHC, schw.	Stück 190,80	227,05
(6221 und 6222 passen auch in Verbindung mit einer vorverlegten Fußrastenanlage.)				
Schutzbügel, große Ausführung aus 38 mm Rohr, konische Form		6244 DGX4 HD Softail Street Bob	Stück 190,80	227,05
Dto., schwarz		6245 DGX4 HD Softail Street Bob, schwarz	Stück 190,80	227,05
Schutzbügel, aus 32 mm Rohr, flache Form		6246 DG2 HD Softail Street Bob	Stück 168,70	200,75
Dto., schwarz		6247 DG2 HD Softail Street Bob, schwarz	Stück 168,70	200,75
Schutzbügel, aus 32 mm Rohr		6248 DG HD Softail Street Bob	Stück 168,70	200,75
Dto., schwarz		6249 DG HD Softail Street Bob, schwarz	Stück 168,70	200,75
Packtaschenbügel		6250 P HD Softail Street Bob	Paar 69,45	82,65
Dto., schwarz		6251 P HD Softail Street Bob, schwarz	Paar 69,45	82,65
Fahrer Sissy Bar mit Kissen und Gepäckträger		6252 FRG HD Softail Street Bob	Stück 208,15	247,70
Dto., schwarz		6253 FRG HD Softail Street Bob, schwarz	Stück 208,15	247,70
Beifahrer-Rack Ø 16, gebogen		6254 BR HD Softail Street Bob	Stück 92,90	110,55
Dto., schwarz		6255 BR HD Softail Street Bob, schwarz	Stück 92,90	110,55
Beifahrer-Rack Ø 16, breite Form		6256 BR2 HD Softail Street Bob	Stück 103,95	123,70
Dto., schwarz		6257 BR2 HD Softail Street Bob, schwarz	Stück 103,95	123,70



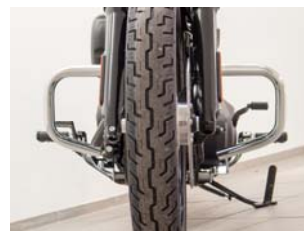
6221 DGX HD Softail M8 FLHC



6244 DGX4 HD Softail Street Bob



6246 DG2 HD Softail Street Bob



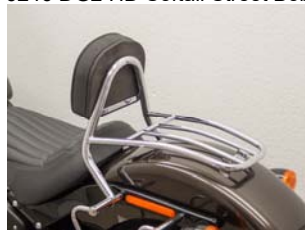
6246 von vorne



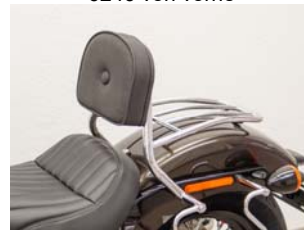
6248 DG HD Softail Street Bob



6250 P HD Softail Street Bob



6252 FRG HD Softail Street Bob



6250 + 6252

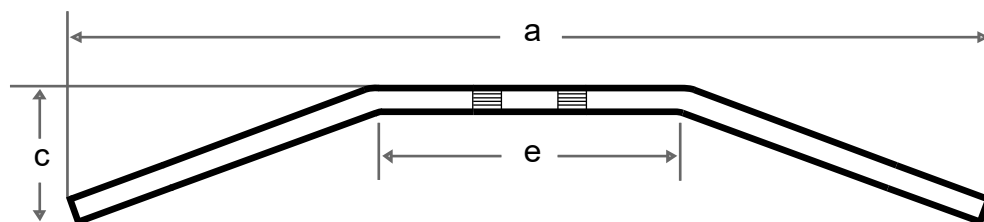


6254 BR HD Softail Street Bob



6256 BR2 HD Softail Street Bob

## Drag Bars



Artikel:	Best. Nr.:			EUR	EUR	
	a	c	e	ohne MwSt	inkl. 19% MwSt	
<b>Drag Bars aus Rohr 25,4 mm Ø (1")</b>						
<b>mit Kerbe für Elektrokabel (für alle HD ab Bj. 82), und 3Loch Kabelinnenführung</b>						
<b>(Je 1 Langloch 13 x 30 in der Kabelkerbe und 1 Langloch 13 x 40 zwischen den Einspannstellen)</b>						
<b>Für diese Lenker gibt es ein Teilegutachten mit einem Nachtrag (Technischen Bericht) für die 3-Loch Kabelinnenführung</b>						
Drag-Bar, 820 mm breit	820	165	330	7084 L D 7 HD MK 3LL	Stück 58,95	70,15
Dto., schwarz				7085 L D 7 HD MK 3LL, schw.	Stück 58,95	70,15
Drag-Bar, 970 mm breit	970	165	345	7095 L D 9 HD MK 3LL	Stück 68,95	82,05
Dto., schwarz				7097 L D 9 HD MK 3LL, schw.	Stück 68,95	82,05
Drag-Bar, 880 mm breit	880	120	225	7107 L D 15 HD MK 3LL	Stück 65,00	77,35
Dto., schwarz				7111 L D 15 HD MK 3LL, schw.	Stück 65,00	77,35
<b>Für diese Lenker gibt es einen Technischen Bericht zur Abnahme nach § 19/2</b>						
Drag-Bar, 825 mm breit	825	170	280	7606 L D 20 HD MK 3LL	Stück 61,60	73,30
Dto., schwarz				7607 L D 20 HD MK 3LL, schw.	Stück 61,60	73,30
<b>Drag Bars aus Rohr 31,75 mm Ø (1 1/4"), Griffenden (200 mm) 25,4 mm Ø (1"),</b>						
<b>mit Kerbe für Elektrokabel (für alle HD ab Bj. 82), und 3Loch Kabelinnenführung</b>						
<b>(Je 1 Langloch 13 x 30 in der Kabelkerbe und 1 Langloch 13 x 40 zwischen den Einspannstellen)</b>						
<b>Für diese Lenker gibt es einen Technischen Bericht zur Abnahme nach § 19/2</b>						
Drag-Bar, 825 mm breit	825	170	280	7622 L D 20 HDF	Stück 118,15	140,60
Dto., schwarz				7623 L D 20 HDF, schwarz	Stück 118,15	140,60
<b>Drag-Bars aus Rohr 31,75 mm Ø (1 1/4"), Griffenden (200 mm) 25,4 mm Ø (1").</b>						
<b>(Je 1 Langloch 13 x 30 in der Kabelkerbe und 1 Langloch 13 x 40 zwischen den Einspannstellen)</b>						
<b>Ausführung für Harley-Davidson Motorräder mit elektronischen Gasgriff (TBW)</b>						
<b>Für diese Lenker gibt es einen Technischen Bericht zur Abnahme nach § 19/2</b>						
Drag-Bar, 825 mm breit	825	170	280	7624 L D 20 HDF-E	Stück 140,55	167,25
Dto., schwarz				7625 L D 20 HDF-E, schwarz	Stück 140,55	167,25
<b>Drag Bars aus Rohr 31,75 mm Ø (1 1/4"), Griffenden (200 mm) und Klemmung (145 mm) 25,4 mm Ø (1"),</b>						
<b>mit Kerbe für Elektrokabel (für alle HD ab Bj. 82), und 3Loch Kabelinnenführung</b>						
<b>(Je 1 Langloch 13 x 30 in der Kabelkerbe und 1 Langloch 13 x 40 zwischen den Einspannstellen)</b>						
<b>Für diese Lenker gibt es einen Technischen Bericht zur Abnahme nach § 19/2</b>						
Drag-Bar, 825 mm breit	825	170	280	7720 L D 20 FB MK 3LL	Stück 131,85	156,90
Dto., schwarz				7721 L D 20 FB MK 3LL, schw.	Stück 131,85	156,90



7606 LD 20 HD MK 3LL

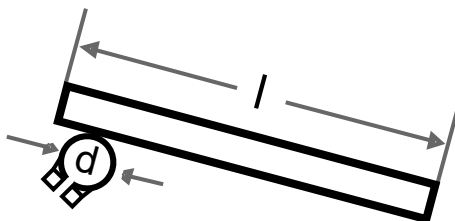


7623 LD 20 HDF, schwarz



7721 LD 20 FB MK 3LL

## Lenkerstummel



Artikel:			Best. Nr.:		EUR ohne MwSt	EUR inkl. 19% MwSt
	d	l				
<b>Lenkerstummel, Griffende aus Rohr 22 mm Ø (7/8")</b>						
<b>Für diese Lenkerstummel gibt es einen Technischen Bericht zur Abnahme nach § 19/2</b>						
Lenkerstummel	39	265	7638 LS N2 39	Paar	69,75	83,00
Dto., schwarz			7639 LS N2 39, schwarz	Paar	69,75	83,00
Lenkerstummel	41	265	7640 LS N2 41	Paar	69,75	83,00
Dto., schwarz			7641 LS N2 41, schwarz	Paar	69,75	83,00
<b>Lenkerstummel, Griffende aus Rohr 25,4 mm Ø (1") mit Kerbe und Langloch für Kabelinnenführung</b>						
<b>Für diese Lenkerstummel gibt es einen Technischen Bericht zur Abnahme nach § 19/2</b>						
Lenkerstummel	49	290	7645 LS N2 49 HD MK 1LL	Paar	83,70	99,60
Dto., schwarz			7646 LS N2 49 HD MK 1LL, schw.	Paar	83,70	99,60

## Z-Lenker

Artikel:						Best. Nr.:		EUR ohne MwSt	EUR inkl. 19% MwSt
	a	b	c	d	e				
<b>Z-Lenker aus Rohr 25,4 mm Ø (1")</b>									
<b>mit Kerbe für Elektrokabel (für alle HD ab Bj. 82), und 3Loch Kabelinnenführung</b>									
<b>(Je 1 Langloch 13 x 30 in der Kabelkerbe und 1 Langloch 13 x 40 zwischen den Einspannstellen)</b>									
<b>Für diese Lenker gibt es einen Technischen Bericht zur Abnahme nach § 19/2</b>									
Z-Lenker	780	145	95	30	250	7113 BZ 3 HD MK 3LL	Stück	147,90	176,00
Dto., schwarz						7114 BZ 3 HD MK 3LL, schw.	Stück	147,90	176,00



7113 BZ 3 HD MK 3LL

Artikel:	Passend für:	Best. Nr.:		EUR ohne MwSt	EUR inkl. 19% MwSt
<b>Für Harley Davidson Softail Sport Glide (Milwaukee-Eight 107/114), (FLSB) 2018-</b>					
Schutzbügel, große Ausführung aus 38 mm Rohr		6221 DGX HD Softail M8 FLHC	Stück	190,80	227,05
Dto., schwarz		6222 DGX HD Softail M8 FLHC, schw.	Stück	190,80	227,05
Rearrack		6258 RR HD Softail Sport Glide	Stück	95,50	113,65
Dto., schwarz		6259 RR HD Softail Sport Glide, schwarz	Stück	95,50	113,65
Rear-Rack Ø 16, flache und breite Form		6260 RR2 HD Softail Sport Glide	Stück	103,95	123,70
Dto., schwarz		6261 RR2 HD Softail Sport Glide, schwarz	Stück	103,95	123,70
Lampenhalter für Zusatzscheinwerfer		6262 LH HD Softail Sport Glide	Stück	50,55	60,15
Dto., schwarz		6263 LH HD Softail Sport Glide, schwarz	Stück	50,55	60,15
Sissy Bar aus Rohr mit Kissen und Gepäckträger		6264 RG HD Softail Sport Glide	Stück	168,40	200,40
Dto., schwarz		6265 RG HD Softail Sport Glide; schwarz	Stück	168,40	200,40
Hintere Schutzbügel für Koffer		6266 H HD Softail Sport Glide	Paar	87,10	103,65
Dto., schwarz		6267 H HD Softail Sport Glide, schwarz	Paar	87,10	103,65



6221 DGX HD Softail M8 FLHC



6262 LH HD Softail Sport Glide



6258 RR HD Softail Sport Glide



6264 RG HD Softail Sport Glide



6260 RR2 HD Softail Sport Glide



6266 H HD Softail Sport Glide

## Für Harley Davidson Softail Low Rider (Milwaukee-Eight 107/114), (FXLR) 2018-

Schutzbügel, große Ausführung aus 38 mm Rohr		6221 DGX HD Softail M8 FLHC	Stück	190,80	227,05
Dto., schwarz		6222 DGX HD Softail M8 FLHC, schw.	Stück	190,80	227,05
(6221 und 6222 passen auch in Verbindung mit einer vorverlegten Fußrastenanlage.)					
Schutzbügel, große Ausführung aus 38 mm Rohr, konische Form		6244 DGX4 HD Softail Street Bob	Stück	190,80	227,05
Dto., schwarz		6245 DGX4 HD Softail Street Bob, schwarz	Stück	190,80	227,05
Schutzbügel, aus 32 mm Rohr, flache Form		6246 DG2 HD Softail Street Bob	Stück	168,70	200,75
Dto., schwarz		6247 DG2 HD Softail Street Bob, schwarz	Stück	168,70	200,75
Schutzbügel, aus 32 mm Rohr		6248 DG HD Softail Street Bob	Stück	168,70	200,75
Dto., schwarz		6249 DG HD Softail Street Bob, schwarz	Stück	168,70	200,75
Packtaschenbügel		6268 P HD Softail Low Rider	Paar	69,45	82,65
Dto., schwarz		6269 P HD Softail Low Rider, schwarz	Paar	69,45	82,65
Rearrack		6270 RR HD Softail Low Rider	Stück	95,50	113,65
Dto., schwarz		6271 RR HD Softail Low Rider, schwarz	Stück	95,50	113,65
Sissy Bar aus Rohr mit Kissen und Gepäckträger		6272 RG HD Softail Low Rider	Stück	168,40	200,40
Dto., schwarz		6273 RG HD Softail Low Rider; schwarz	Stück	168,40	200,40
Sitzbankumrandung		6274 SU HD Softail Low Rider	Paar	68,40	81,40
Dto., schwarz		6275 SU HD Softail Low Rider, schwarz	Paar	68,40	81,40



6221 DGX HD Softail M8 FLHC



6244 DGX4 HD Softail Street Bob



6246 DG2 HD Softail Street Bob



6248 DG HD Softail Street Bob



6268 P HD Softail Low Rider



6270 RR HD Softail Low Rider

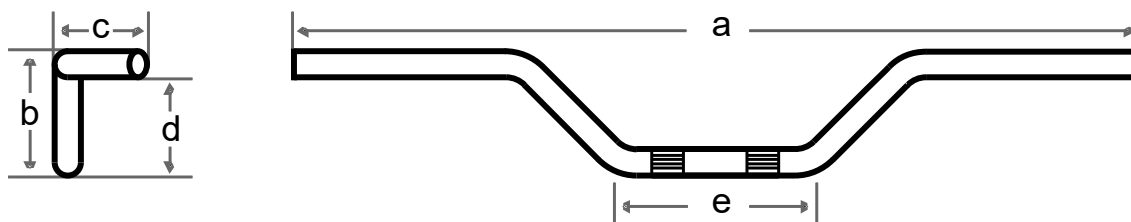


6272 RG HD Softail Low Rider



6274 SU HD Softail Low Rider

## Superbike Lenker



Artikel:	Best. Nr.:	EUR ohne MwSt	EUR inkl. 19% MwSt
	a b c d e		
<b>Lenker aus Rohr 25,4 mm Ø (1"), mit Kerbe und 3Loch Kabelinnenführung (für HD ab Bj. 82)</b> <b>(Je 1 Langloch 13 x 30 in der Kabelkerbe und 1 Langloch 13 x 40 zwischen den Einspannstellen)</b> Für diesen Lenker gibt es ein Teilegutachten mit einem Nachtrag (Technischer Bericht) für die 3-Loch Kabelinnenführung Superbike-Lenker breit	810 75 105 100 310 7139 LN 45 HD 3LL	Stück 65,80	78,30

## Tourenlenker

Artikel:	Best. Nr.:	EUR ohne MwSt	EUR inkl. 19% MwSt
	a b c d e		
<b>Lenker aus Rohr 25,4 mm Ø (1"), mit Kerbe und 3Loch Kabelinnenführung (für HD ab Bj. 82)</b> <b>(Je 1 Langloch 13 x 30 in der Kabelkerbe und 1 Langloch 13 x 40 zwischen den Einspannstellen)</b> Für diesen Lenker gibt es ein Teilegutachten mit einem Nachtrag (Technischer Bericht) für die 3-Loch Kabelinnenführung Lenker, flach und breit	920 100 110 70 250 7217 LN 33 HD MK 3LL	Stück 69,75	83,00
Dto., schwarz	7219 LN 33 HD MK 3LL, schwarz	Stück 69,75	83,00

## Lenker für Chopper und Cruiser

Artikel:	Best. Nr.:	EUR ohne MwSt	EUR inkl. 19% MwSt
	a b c d e		
<b>Lenker aus Rohr 25,4 mm Ø (1"), mit Kerbe und 3Loch Kabelinnenführung (für HD ab Bj. 82)</b> <b>(Je 1 Langloch 13 x 30 in der Kabelkerbe und 1 Langloch 13 x 40 zwischen den Einspannstellen)</b> Für diesen Lenker gibt es ein Teilegutachten mit einem Nachtrag (Technischer Bericht) für die 3-Loch Kabelinnenführung Klassischer und formschöner Hochlenker	830 250 170 230 280 7815 LN B HD MK 3LL	Stück 72,35	86,10
Dto., schwarz	7816 LN B HD MK 3LL, schwarz	Stück 72,35	86,10
Lenker, halbhoch und breit	7807 LN 40 HD MK 3LL	Stück 76,60	91,15
Dto., schwarz	7808 LN 40 HD MK 3LL, schwarz	Stück 76,60	91,15
Lenker, flach und breit	7197 LN 42 HD MK 3LL	Stück 72,35	86,10
Dto., schwarz	7198 LN 42 HD MK 3LL, schwarz	Stück 72,35	86,10
Lenker, halbhoch und breit	7025 LN 58 HD MK 3LL	Stück 76,60	91,15
Dto., schwarz	7026 LN 58 HD MK 3LL, schwarz	Stück 76,60	91,15
Klassischer Hochlenker	7126 LN 60 HD MK 3LL	Stück 76,60	91,15
Dto., schwarz	7127 LN 60 HD MK 3LL, schwarz	Stück 76,60	91,15

## Änderungen/Korrekturen

### Für die unten aufgeführten Lenker gibt es einen Technischen Bericht zur Abnahme nach § 19/2

Artikel:

Best. Nr.:

	a	b	c	d	e	
<b>Lenker aus Rohr 22 mm Ø (7/8")</b>						
Lenker, flach und breit	950	85	165	90	210	7190 LN 48
Lenker, flach und breit, stark gekröpft	865	85	130	220	190	7188 LN 50
Lenker, halbhoch u. breit, stark gekröpft	1020	160	275	120	395	7110 LN 56

**Superbike-Lenker aus Rohr 25,4 mm Ø (1"), mit Kerbe und 3Loch Kabelinnenführung (für HD ab Bj. 82)**  
Superbike-Lenker breit, schwarz

810	75	105	100	310	7140 LN 45 HD 3Loch, schwarz
-----	----	-----	-----	-----	------------------------------

**Lenker aus Rohr 25,4 mm Ø (1"), mit Kerbe für Elektrokabel (für alle HD ab Bj. 82)**

Lenker, flach und breit	930	90	200	80	195	7185 LN 49 HD MK
Lenker, halbhoch und breit	1000	170	150	220	230	7146 LN 53 HD MK
Lenker, halbhoch u. breit, stark gekröpft	1020	160	275	120	395	7149 LN 56 HD MK
Lenker, halbhoch, stark gekröpft	865	155	235	120	305	7150 LN 57 HD MK

**ULZ-Lenker aus Rohr 25,4 mm Ø (1")**

**mit Kerbe für Elektrokabel und 3Loch Kabelinnenführung (für alle HD ab Bj. 82),  
(Je 1 Langloch 13 x 30 in der Kabelkerbe und 1 Langloch 13 x 40 zwischen den Einspannstellen)**

ULZ-Lenker, niedrig	770	300	175	230	7695 ULZ 2 HD MK 3LL
Dto., schwarz					7696 ULZ 2 HD MK 3LL, schw.
ULZ-Lenker, hoch	770	400	175	330	7697 ULZ 3 HD MK 3LL
Dto., schwarz					7698 ULZ 3 HD MK 3LL, schw.

**LSB-Lenker aus Rohr 25,4 mm Ø (1")**

**mit Kerbe für Elektrokabel und 3Loch Kabelinnenführung (für alle HD ab Bj. 82),  
(Je 1 Langloch 13 x 30 in der Kabelkerbe und 1 Langloch 13 x 40 zwischen den Einspannstellen)**

Six Bend-Lenker, niedrig	790	270	115	180	7722 LSB 3 HD MK 3LL
Dto., schwarz					7723 LSB 3 HD MK 3LL, schw.
Six Bend-Lenker, mittelhoch	805	320	115	230	7724 LSB 4 HD MK 3LL
Dto., schwarz					7725 LSB 4 HD MK 3LL, schw.
Six Bend-Lenker, hoch	820	370	115	280	7726 LSB 5 HD MK 3LL
Dto., schwarz					7727 LSB 5 HD MK 3LL, schw.
Six Bend-Lenker, niedrig	760	275	165	200	7830 LSB 6 HD MK 3LL
Dto., schwarz					7831 LSB 6 HD MK 3LL, schw.
Six Bend-Lenker, mittelhoch	780	325	170	240	7832 LSB 7 HD MK 3LL
Dto., schwarz					7833 LSB 7 HD MK 3LL, schw.
Six Bend-Lenker, hoch	800	375	180	270	7834 LSB 8 HD MK 3LL
Dto., schwarz					7835 LSB 8 HD MK 3LL, schw.

**M-Lenker aus Rohr 25,4 mm Ø (1"), mit Kerbe für Elektrokabel (für alle HD ab Bj. 82),**

M-Lenker 25,4 mm Ø	694	105	162	134	300	7308 HO L 10 HD MK
Dto., schwarz						7307 HO L 10 HD MK, schwarz

**LZR-Lenker aus Rohr 25,4 mm Ø (1")**

**(Je 1 Langloch 13 x 30 in der Kabelkerbe und 1 Langloch 13 x 40 zwischen den Einspannstellen)**

Z-Lenker, niedrig, oben rund	770	150	95	120	7800 L ZR 3 HD MK 3LL
Dto., schwarz					7801 L ZR 3 HD MK 3LL, schw.

**LRZ-Lenker aus Rohr 25,4 mm Ø (1")**

**(Je 1 Langloch 13 x 30 in der Kabelkerbe und 1 Langloch 13 x 40 zwischen den Einspannstellen)**

Z-Lenker, niedrig, unten rund	755	260	120	155	7691 L RZ 1 HD MK 3LL
Dto., schwarz					7692 L RZ 1 HD MK 3LL, schw.
Z-Lenker, hoch, unten rund	765	310	120	205	7693 L RZ 2 HD MK 3LL
Dto., schwarz					7694 L RZ 2 HD MK 3LL, schw.



Artikel:

Best. Nr.:

a b c d e

**Z-Lenker aus Rohr 25,4 mm Ø (1")**

**(Je 1 Langloch 13 x 30 in der Kabelkerbe und 1 Langloch 13 x 40 zwischen den Einspannstellen)**

Z-Lenker, mit offenen Rohrenden	755	265	90	155	7716	L Z 13 HD MK 3LL	
Dto., schwarz					7717	L Z 13 HD MK 3LL, schw.	
Z-Lenker	685	245	115	140	7718	L Z 14 HD MK 3LL	
Dto., schwarz					7719	L Z 14 HD MK 3LL, schw.	

**LSB-Lenker aus Rohr 31,75 mm (1 ¼") mit Griffenden 25,4 mm (1")**

**(Je 1 Langloch 13 x 30 in der Kabelkerbe und 1 Langloch 13 x 40 zwischen den Einspannstellen)**

Six Bend Ape-Hanger, hoch	825	430	220	350	7689	L SB 9 HDF	
Dto., schwarz					7690	L SB 9 HDF, schwarz	

## Technische Änderung:

**Alle Lenker mit 5-Loch System für Kabelinnenführung werden bei einer Neufertigung auf das 3-Loch System umgestellt (Ohne Langlöcher für Kabelinnenführung durch die Riser)**

### Lenker

Artikel:						Best. Nr.:		Stück	EUR	EUR
	a	b	c	d	e	ohne MwSt	inkl. 19% MwSt			
Drag-Bar, 970 mm breit., schwarz			970	175	330	7653	L D 9 HDF, schwarz	126,85	150,95	
Z-Lenker, niedrig, schmal,	870	85	120	50	300	7764	L Z 7 HD	144,20	171,60	
Dto., schwarz						7752	L Z 7 HD, schwarz	144,20	171,60	
Z-Lenker, hoch, schmal,	850	145	120	110	300	7766	L Z 9 HD	144,20	171,60	
Dto., schwarz						7758	L Z 9 HD, schwarz	144,20	171,60	
Z-Lenker, hoch, breit,	900	145	120	110	350	7767	L Z 10 HD	144,20	171,60	
Dto., schwarz						7761	L Z 10 HD, schwarz	144,20	171,60	
Z-Fatbar, niedrig, schmal., schwarz	870	85	120	50	300	7750	L Z 7 HDF, schwarz	198,70	236,45	
Z-Fatbar, hoch, schmal,	850	145	120	110	300	7757	L Z 9 HDF	198,70	236,45	
Z-Fatbar, hoch, schmal,	850	145	120	110	300	7261	L Z 9 HDF-E	222,65	264,95	
Schmalere Ape-Hanger, mittel	1010	410	240	320	285	7610	LN 62 HDF	195,25	232,35	
Schmalere Ape-Hanger, hoch, schwarz	1035	495	240	400	285	7613	LN 63 HDF schwarz	195,25	232,35	
Lenker, flach und breit	995	65	200	115	180	7632	LN 69 HDF	142,90	170,05	
Dto., schwarz						7633	LN 69 HDF schwarz	142,90	170,05	
Lenker, flach und breit	1070	70	225	125	180	7634	LN 70 HDF	142,90	170,05	
Dto., schwarz						7635	LN 70 HDF schwarz	142,90	170,05	
Lenker, flach und breit, schwarz	1000	65	230	120	215	7637	LN 71 HDF schwarz	142,90	170,05	
Lenker, halbhoch und breit., schwarz	1030	130	250	110	200	7321	LN 72 HDF schwarz	156,05	185,70	

**Geändert auf 3 Loch Kabelinnenführung**

**(Ohne Querlochung für Kabelinnenführung durch die Riser).**

## Gelöschte Artikel

Artikel:	Passend für:	Best. Nr.:
<b>Für Harley Davidson Sportster Evo 883/1200 (Custom, Roadster/Low, Nightster/Iron), 2004-</b>		
Sissy Bar speziell mit Kissen und seitlichen Halteblechen	Custom, Roadster/Low	7104 RS HD Sportster Evo
<b>Für Harley Davidson Sportster SuperLow 1200T, (XL1200T) 2014-</b>		
Rearrack		7073 RR HD Sportster SuperLow 1200 T
Rearrack, über dem Kennzeichen		7074 RR2 HD Sportster SuperLow 1200 T
<b>Für Harley Davidson Dyna Street Bob, (FXDB) 2009-2013, (FXDB/14) 2014-2017</b> (Beim Dyna Modell Street Bob wurde ab 2009 das Heck geändert (erkennbar am runden Rücklicht und Fender Struts ohne Abdeckung). Die Schutzbügel passen von den Dyna Modellen ab Bj. 2006, alle Zubehörteile aus dem Heckbereich sind neu!		
Packtaschenbügel		7877 P HD Dyna Street Bob Bj. 09
Beifahrer-Rack Ø 16, gebogen		7174 BR HD Dyna Street Bob Bj. 09
Dto., schwarz glänzend		7175 BR HD Dyna Street Bob Bj. 09 schwarz
<b>Für Harley Davidson Dyna Fat Bob, (FXDF) 2008-2013 und (FXDF/14) 2014-2017</b>		
Schutzbügel, große Ausführung aus 38 mm Rohr, konische Form		7869 DGX4 HD Dyna Fat Bob
Dto., schwarz		7888 DGX4 HD Dyna Fat Bob, schwarz
<b>In Verbindung mit einem Einzelsitz passt auch die Fahrer Sissy Bar von der Dyna Wide Glide, (FXDWG) 2010-2017</b>		
Fahrer Sissy Bar mit Kissen und Gepäckträger		6039 FRG HD Dyna Wide Glide Bj. 10
Dto., schwarz		7892 FRG HD Dyna Wide Glide Bj. 10, schw.
<b>Für Harley Davidson Dyna Wide Glide, (FXDWG) 2010-2017</b>		
Schutzbügel, große Ausführung aus 38 mm Rohr, konische Form		7869 DGX4 HD Dyna Fat Bob
Dto., schwarz		7888 DGX4 HD Dyna Fat Bob, schwarzStück
Fahrer Sissy Bar mit Kissen und Gepäckträger		6039 FRG HD Dyna Wide Glide Bj. 10
Dto., schwarz		7892 FRG HD Dyna Wide Glide Bj. 10, schw.
<b>Für Harley Davidson Dyna Glide Low Rider, (FXDL) 2015-2017</b>		
Schutzbügel, große Ausführung aus 38 mm Rohr, konische Form		7869 DGX4 HD Dyna Fat Bob
Dto., schwarz		7888 DGX4 HD Dyna Fat Bob, schwarz
Packtaschenbügel		7877 P HD Dyna Street Bob Bj. 09
<b>Für Harley Davidson Softail Modelle (Twin Cam 96B), 2007-2011, und 2012-2017</b>		
Schutzbügel, große Ausführung aus 38 mm Rohr, konische Form, schw.		7857 DGX4 HD Softail FLST, schwarz
		FLSTF Fat Boy,
		FLSTN Softail Deluxe
		FLSTC Heritage Softail Classic
<b>Für Harley Davidson Softail Slim, (FLS) 2012-2017 und Softail Blackline, (FXS) 2011-2013</b>		
Sissy Bar speziell mit Kissen und seitlichen Halteblechen, schwarz		6053 RS HD Softail Blackline schwarz
Gepäckträger passend zu Sissy Bar speziell, schwarz		6055 GRS HD Softail Blackline schwarz
<b>Für Harley Davidson Breakout (FXSB) 2013-2017</b>		
Schutzbügel, große Ausführung aus 38 mm Rohr, eckige Form		6188 DGX HD Breakout
Packtaschenbügel		6190 P HD Breakout
Beifahrer-Rack Ø 16, gebogen		6198 BR HD Breakout
Fahrer Sissy Bar mit Kissen und Gepäckträger		6194 FRG HD Breakout
<b>Für Harley Davidson Softail Deluxe (Milwaukee-Eight 107/114), (FLDE) 2018-</b>		
Blende für Reglergehäuse, Edelstahl		6227 Blende Regler Softail M8 FLHC
Blende für Ölkühler, Edelstahl		6228 Ölkühlerblende Softail M8 FLHC
<b>Für Harley Davidson Softail Fat Boy (Milwaukee-Eight 107/114), (FLFB) 2018- und Breakout (Milwaukee-Eight 107/114), (FXBR) 2018-</b>		
Blende für Reglergehäuse, Edelstahl		6227 Blende Regler Softail M8 FLHC
Blende für Ölkühler, Edelstahl		6228 Ölkühlerblende Softail M8 FLHC
<b>Für Harley Davidson Softail Heritage Classic (Milwaukee-Eight 107/114), (FLHC) 2018-</b>		
Blende für Reglergehäuse, Edelstahl		6227 Blende Regler Softail M8 FLHC
Blende für Ölkühler, Edelstahl		6228 Ölkühlerblende Softail M8 FLHC

Artikel:	Passend für:	Best. Nr.:
<b>Für Honda CB 500 F, (PC45) 2013- und CB 500 X, (PC46) 2013-</b> Gepäckträger, schwarz		7939 G HO CB 500 F
<b>Für Honda CBF 600, (PC38) 2004-2007 und Honda CBF 600 S, (PC38/S) 2004-2007</b> Frontschutz, schwarz	CBF 600 S	7953 FS HO CBF 600 S
<b>Für Honda VT 750 C4, CS (RC50) 2004-2007 und VT 750 C8 (RC50/08) 2008-2009 und VT 750 C10 (RC50/10) (auch ABS) 2010-</b> Rearrack		7384 RR HO VT 750 C4
<b>Für Honda VT 750 S (Kette), (RC58) 2010-2011</b> Rearrack		7306 RR HO VT 750 S
<b>Für Honda X-ADV 750, (RC95) 2017-</b> Schutzbügel, groß, schwarz		7322 ES HO X-ADV 750
<b>Für Honda CRF 1000 L Africa Twin (auch DCT) (SD04) 2016 und (SD06) 2017 und CRF 1000 L Africa Twin (auch DCT) (SD06) 2018-</b> Kofferträger „flex“, schwarz Kofferträger „flex“, schwarz Fernreiseträger, schwarz Fernreiseträger, schwarz Schutz für Bremsflüssigkeitsbehälter hinten, Edelstahl, 2018-	2016-2017 2018- 2016-2017 2018-	6206 K HO CRF 1000 L Africa Twin 6237 K HO CRF 1000 L Africa Twin 18 6207 Fernreiseträger HO CRF 1000 L 6238 Fernreiseträger HO CRF1000L18 6239 Behälterschutz hi. CRF1000L18
<b>Für Honda Varadero XL 1000 V, (SD02) 2002 und (SD02) 2003-2006</b> Enduro Schutzbügel, schwarz	XL 1000 V ab Bj. 03	7333 ES HO XL 1000V Varadero Bj.03
<b>Für Honda CB 1100 EX (SC78A) 2017- und CB 1100 RS (SC78B) 2017-</b> Gepäckträger, schwarz Sitzbankumrandung		6220 G HO CB 1100 RS, schwarz 6202 SU HO CB 1100 RS
<b>Für Kawasaki ZZR 600, (ZX600E) 1993-2006</b> Topcaseträger für Givi/Kappa (Monokey) Koffer, schwarz Seitenträger für Givi/Kappa (Monokey) Koffer, schwarz		6969 TT KA ZZR 600 Bj. 93-06 6988 ST KA ZZR 600 Bj. 93-06
<b>Für Kawasaki VN 900 Classic, (VN900B) 2006-</b> Packtaschenbügel Rearrack Fahrer Sissy Bar mit Kissen und Gepäckträger		7616 P KA VN 900 Classic 7617 RR KA VN 900 Classic 7618 FRG KA VN 900 Classic
<b>Für Vespa GTS Super i.e. 125, (ZAPM45300) 2009-2013 und (ZAPM45301) 2014- und GTS Super i.e. 300 (ZAPM45200) 2008-2013 und (ZAPM45202) 2014-</b> Schutzbügel vorn Kofferträger „flex“		7713 SV VE GTS 125/300 7715 K VE GTS 125/300
<b>Für Piaggio MP3 250/400 LT, (M461/M642) 2008-2012</b> Topcaseträger für Givi/Kappa (Monokey) Koffer		7273 TT PI MP3 400 ie LT
<b>Für Piaggio MP3 LT 500 i.e. New ABS-ASR Sport/Business, (M861) 2014-</b> Schutzbügel vorn (Der vordere Schutzbügel 6167 lässt sich nur in Verbindung mit dem seitlichen Schutzbügel 6168 montieren.)		6167 SV PI MP3 LT 500 i.e. New ABS-ASR
<b>Für Suzuki AN 400 Burgman, (WVCG) 2007-2009 und AN 400 Burgman Z ABS, (WVCG/10) 2010-</b> Schutzbügel, vorn		7813 SV SU AN 400 Burgman Bj. 07
<b>Für Suzuki M 1500 Intruder, (WVCU) 2009-</b> Schutzbügel, extra große Ausführung aus 38 mm Rohr		7836 DGX SU M 1500
<b>Für Suzuki C 1800 R Intruder (VLR 1800), (WVCT) 2008-</b> Packtaschenbügel		7902 P SU C 1800 R

Artikel:	Passend für:	Best. Nr.:
<b>Für Triumph Bonneville T 100 und SE, (986MF) 2005-2016 und Scrambler, (986MG2) 2008-2016</b>		
Seitenträger für Givi/Kappa (Monokey) Koffer		6080 ST TR Bonneville T 100
Topcaseträger für Givi/Kappa (Monokey) Koffer	Bonneville	6079 TT TR Bonneville T 100
<b>Für Triumph Bonneville T 100, (70G) 2017-</b>		
Packtaschenbügel, schwarz		6177 P TR Bonneville T 100 Bj. 17, schw.
Sitzbankumrandung		6184 SU TR Bonneville T 100 Bj. 17
<b>Für Triumph Street Twin, (74G) 2016-</b>		
Gepäckträger		7928 G TR Street Twin
<b>Für Triumph America, (T986MK) 2007- und Speedmaster, (986ML2) 2008-</b>		
Gepäckträger	America	6065 G TR America
<b>Für Triumph Bonneville T 120, (75HW) 2016-</b>		
Gepäckträger, schwarz		7923 G TR Bonneville T 120, schwarz
<b>Für Triumph Thruxton 1200, (71H4) 2016- und Thruxton R 1200, (72H4) 2016-</b>		
Gepäckträger		7915 G TR Thruxton 1200
<b>Für Triumph Tiger Explorer, (V13VG) 2012-</b>		
Schutzbügel, unten, schwarz	Nur für Explorer (V13VG)	7980 SE TR Tiger Explorer
<b>Für Triumph Rocket III Roadster, (C23XB/ROAD) 2010-</b>		
Beifahrer-Rack		6085 BR TR Rocket III Roadster
<b>Für Victory Vegas, Vegas 8 Ball, Vegas High Ball und Vegas Kingpin</b>		
Packtaschenbügel, schwarz		6099 P VI Vegas schwarz
<b>Für Yamaha XV 125 Virago, (XV125) 1991-2002 und XV 250 Virago, (3LW) 1989-2000</b>		
Schutzbügel 2 tlg.		7503 D YA XV 125/250
<b>Für Yamaha XT 660 R, (DM014) 2004-2016 und XT 660 X, (DM011) 2004-2016</b>		
Auspuffschutz aus Blech, schwarz		7569 ASB YA XT 660 R
<b>Für Yamaha MT-07, (RM04, RM17, RM18) 2014-2017</b>		
Schutzbügel, unten, schwarz		7534 SE YA MT-07 Tracer
<b>Für Yamaha MT-07 Tracer 700, (RM14, RM15) 2014- 2017</b>		
Schutzbügel, unten, schwarz		7534 SE YA MT-07 Tracer
<b>Für Yamaha XSR 700, (RM11, RM12) 2016-</b>		
Schutzbügel, unten, schwarz		7534 SE YA MT-07 Tracer
<b>Für Yamaha MT-07 (mit Blinker an der Kühlerverkleidung), (RM17) 2019-</b>		
Schutzbügel, unten, schwarz		7534 SE YA MT-07 Tracer
<b>Für Yamaha MT-09/ABS, (RN29) 2013-2016</b>		
Packtaschenbügel, schwarz		7523 P YA MT-09
<b>Für Yamaha MT-09 Tracer, (RN43) 2017-</b>		
Packtaschenbügel, schwarz		7544 P YA MT-09 Tracer Bj. 17
<b>Für Yamaha XV 950 R, (VN036) 2014-</b>		
Lampenhalter für Zusatzscheinwerfer, schwarz		6137 LH YA XV 950 R
<b>Für Yamaha XVS 950 A Midnight Star, (VN02) 2009-</b>		
Packtaschenbügel		7601 P YA XVS 950 A
<b>Für Yamaha XVS 1300 Midnight Star, (VP26) 2007-</b>		
Beifahrer-Rack aus Blech		6003 BRB YA XVS 1300

## Tourenlenker

Artikel:						Best. Nr.:
	a	b	c	d	e	
<b>Lenker aus Rohr 22 mm Ø (7/8")</b>						
Streetbike und Gespannlenker	750	60	85	55	200	7090 LN 2 (22 x 2)

## Lenker für Chopper und Cruiser

Artikel:						Best. Nr.:
	a	b	c	d	e	
<b>Lenker aus Rohr 22 mm Ø (7/8")</b>						
Lenker, flach u. breit, sehr stark gekröpft	780	105	150	275	195	7187 LN 51 *
Lenker, flach, extrem gekröpft	740	80	300	-35	200	7109 LN 55 *

## Enduro / Moto-Cross Lenker

Artikel:						Best. Nr.:
	a	b	c	d	e	
<b>Enduro / Moto-Cross Lenker aus Rohr 22 mm Ø (7/8")</b>						
Moto-Cross Lenker, schwarz Rohr 22 x 3	900	130	95	155	200	7882 CL N (22 x 3), schwarz

## Drag Bars

Artikel:						Best. Nr.:
	a	b	c	d	e	
<b>Drag-Bar aus Rohr 25,4 mm Ø (1"), mit 4 Langlöchern für Kabelinnenführung mit hohlgebohrten Risern</b>						
Drag-Bar, 970 mm breit			970	165	345	7065 L D 9 HD 4LL
Drag-Bar, 780 mm breit			780	100	225	7000 L D 14 HD 4LL

## Lenker für Chopper und Cruiser

Artikel:						Best. Nr.:
	a	b	c	d	e	
<b>Lenker aus Rohr 25,4 mm Ø (1"), mit Kerbe für Elektrokabel (für alle HD ab Bj. 82)</b>						
Lenker, flach und breit	950	85	165	90	210	7186 LN 48 HD MK *
Lenker, flach und breit, stark gekröpft	865	85	130	220	190	7184 LN 50 HD MK *
Lenker, flach u. breit, sehr stark gekröpft	780	105	150	275	195	7183 LN 51 HD MK *
Lenker, flach u. breit, extrem gekröpft	885	95	325	-25	255	7147 LN 54 HD MK *
Lenker, flach, extrem gekröpft	740	80	300	-35	200	7148 LN 55 HD MK *

## Lenker mit Strebe

**Lenker mit Strebe aus Rohr 25,4 mm Ø (1"), mit Kerbe für Elektrokabel und 3Loch Kabelinnenführung (für alle HD ab Bj. 82), (Je 1 Langloch 13 x 30 in der Kabelkerbe und 1 Langloch 13 x 40 zwischen den Einspannstellen)**  
 Für diese Lenker gibt es einen Technischen Bericht zur Unterstützung einer Einzelabnahme nach § 19 (2) (§ 21).  
 Artikel:

	a	b	c	d	
High-Flyer	830	165	145	200	7658 CL 14 HD MK 3Loch
Dto., schwarz					7659 CL 14 HD MK 3Loch, schwarz

## Z-Lenker

**Z-Lenker für Chopper und Cruiser aus Rohr 25,4 mm Ø (1") mit Kerbe für Elektrokabel (für alle HD ab Bj. 82). 5 Loch Kabelinnenführung (Je 1 Langloch in der Kabelkerbe im Bereich der Griffe, 2 x im Bereich der Einspannungen und 1 x zwischen der Einspannung).**

Für diese Lenker gibt es einen Technischen Bericht zur Unterstützung einer Einzelabnahme nach § 19 (2) (§ 21).

Artikel:	a	b	c	d	e	Best. Nr.:
Z-Lenker, hoch, breit,	900	145	120	110	350	7767 L Z 10 HD

**Z-Lenker aus Rohr 31,75 mm Ø (1 1/4") mit abgesetzten Griffenden 25,4 mm Ø (1"). Ausführung für Harley-Davidson Motorräder mit elektronischem Gasgriff (TBW)**

Artikel:	a	b	c	d	e	Best. Nr.:
Z-Fatbar, hoch, schmal, schwarz	850	145	120	110	300	7262 L Z 9 HDF-E, schwarz

## Lenker für Chopper und Cruiser

**Lenker aus Rohr 31,75 mm Ø (1 1/4") mit abgesetzten Griffenden 25,4 mm Ø (1").**

Für diese Lenker gibt es einen Technischen Bericht zur Unterstützung einer Einzelabnahme nach § 19 (2) (§ 21).

Artikel:	a	b	c	d	e	Best. Nr.:
Schmalere Ape-Hanger, hoch	1035	495	240	400	285	7612 LN 63 HDF
Lenker, flach und breit	1000	65	230	120	215	7636 LN 71 HDF

## Lenker mit 6 Bögen

**Lenker aus Rohr 31,75 mm Ø (1 1/4") mit abgesetzten Griffenden 25,4 mm Ø (1").**

Für diese Lenker gibt es einen Technischen Bericht zur Unterstützung einer Einzelabnahme nach § 19 (2) (§ 21).

Artikel:	a	b	c	d	e	Best. Nr.:
Six Bend Ape-Hanger, hoch	1025	425	265	335	345	7335 L SB 2 HDF
Dto., schwarz						7336 L SB 2 HDF schwarz

## MSP-ZBars

Artikel:	a	b	c	d	e	Best. Nr.:
<b>ZBars aus Rohr 31,75 mm Ø (1 1/4") mit abgesetzten Griffenden 25,4 mm Ø (1") und 5 Loch Kabelinnenführung</b>						
ZBar, niedrig	850	70	90	40	300	6163 MSP-RL-1-Z3-F-B-B
Dto., schwarz						6164 MSP-RL-1-Z3-F-B-B, schwarz
ZBar, hoch	850	110	90	80	300	6165 MSP-RL-1-Z4-F-B-B