

Gelöschte Artikel

Reduzierte Artikel

Lenker
Schutzbügel
Gepäckträger
Chrom & Parts

Preisliste
Januar 2024



MÜLLERMOTORCYCLE AG

Riser / Lenkerhalter

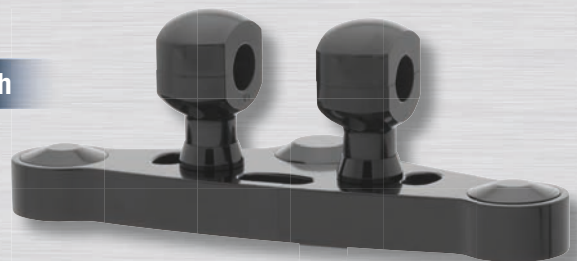
Zur Erweiterung unseres Programms und als Ergänzung zu unseren Motorradlenkern haben wir von der Firma Müller Motorcycle AG die Produktlinie der Riser übernommen. Die Riser haben eine schöne Optik und sind sauber verarbeitet. Die Riserdeckel sind unsichtbar von unten verschraubt. Gefertigt aus hochfestem Flugzeugaluminium. Damit haben Sie ihren Lenker jederzeit fest im Griff.

Die Riser gibt es für **25,4 mm (1")** und **31,75 mm (1 ¼")** Lenker, in **50, 75 und 100 mm Höhe**, in poliert oder schwarz eloxiert. Mit 1/2" UNC Gewinde.

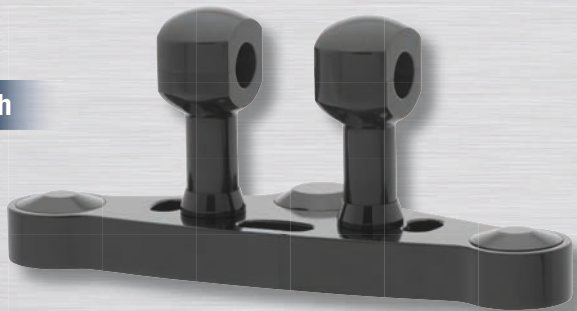
Für die Riser gibt es ein Teilegutachten zur Eintragung nach § 19 (3)



Riser 50 mm hoch



Riser 75 mm hoch



Riser 100 mm hoch



Motorradzubehör für:

	Seite
BMW	5
Daelim	6
Ducati	6
Harley-Davidson	7-13
Honda	14-18
Kawasaki	19-21
Piaggio / Vespa	21
Suzuki	22-23
Triumph	24-27
Victory	27
Yamaha	27-31
Zubehör	32

Lenkerhalter / Riser

Ø 25,4 mm (1“) und Ø 31,75 mm (1 1/4“)	33
---	----

Motorradlenker

Ø 22 mm (7/8“)	34-38
Ø 25,4 mm (1“)	39-46
Ø 31,75 mm (1 1/4“), Griffenden und Klemmung Ø 25,4 mm (1“)	46
Ø 31,75 mm (1 1/4“), Griffenden Ø 25,4 mm (1“)	47-49
MSP-Lenker mit ABE, Ø 25,4 mm (1“) und Ø 31,75 mm (1 1/4“), Griffenden Ø 25,4 mm (1“)	50-51
Information zu Motorradlenkern und Gutachten	52-53
Fertigungsmöglichkeiten	52-53

Preis- und Versandinformation	55
--	----

Erklärung der Kurzbezeichnung

**Alle Artikel sind hochglänzend vernickelt und verchromt,
Ausnahmen sind in der Preisliste angegeben!**

Die benötigten Befestigungsteile werden mitgeliefert.

Schutzbügel:

- D** Schutzbügel, 1 tlg. aus 22 oder 25 mm Rohr
- D** Schutzbügel, 2 tlg. aus 25 mm Rohr mit zusätzlicher Strebe nach hinten
- DG** Schutzbügel, 1 tlg., große Ausführung aus 30 oder 32 mm Rohr
- DGX** Schutzbügel, 1 tlg., extra große Ausführung aus 38 mm Rohr
- E** Einteiliger Schutzbügel aus 22 oder 25 mm Rohr
- M** Motorschutzbügel aus 25 mm Rohr (Körbchen mit 2-Punkt Befestigung)
- MS** Motorschutzbügel, stabil, aus 25 mm Rohr (Körbchen mit 3-Punkt Befestigung)
- SE** Schutzbügel, unterschiedliche Formen aus 22 oder 25 mm Rohr mit 2- oder 3-Punkt Befestigung
- Z** Zier- und Motorschutzbügel, bzw. Zylinderkopfschutzbügel, 2 tlg. aus 22 oder 25 mm Rohr mit 3-Punkt Befestigung
- ES** Enduro Schutzbügel aus 22 oder 25 mm Rohr
- H** Hintere Schutzbügel für Koffer
- SS** Schutzbügel, seitlich für Motorroller aus 18 mm Rohr

Gepäckträger:

- G** Gepäckträger aus 16 oder 18 mm Rohr (Max. Zuladung 5 kg)
- RR** Rearrack, kleiner zierlicher Choppergepäckträger aus 12 mm Rohr (Max. Zuladung 5 kg)
- BR** Beifahrer-Rack, kleiner Träger aus 12 mm Rohr der gegen den Beifahrersitz getauscht wird (Max. 5 kg)
- BRB** Beifahrer-Rack, mit Blechauflage (Max. Zuladung 5 kg)

Topcase- und Seitenträger:

**für Givi/Kappa (Monokey) Koffer (Schlosskit wird mitgeliefert) (Nicht für Trekker Dolomiti):
(Paßt nicht für Koffer mit „Monokey Side“ Halterung (V35/37))**

- TT** Topcaseträger aus 18 mm Rohr, (Max. Zuladung 5 kg)
- ST** Seitenträger aus 16 mm Rohr, (Max. Zuladung 2 x 10 kg, einseitig 5 kg)
(Topcase- und Seitenträger lassen sich nicht mit den anderen Artikeln für das Motorradheck kombinieren.)

Koffer- und Topcaseträger „flex“:

**für Givi/Kappa (Monokey) Koffer/Topcase (Schlosskit wird mitgeliefert) (Nicht für Trekker Dolomiti)
(Paßt nicht für Koffer mit „Monokey Side“ Halterung (V35/37))**

**für Hepco & Becker Koffer/Topcase Junior, Journey, Gobi und Explorer (Schlossplatte liegt dem Koffer bei)
für SW-Motech Koffer/Topcase Trax, Trax Evo und Aero (in Verbindung mit original SW-Motech Schlosskit)**

- K** Kofferträger „flex“, aus 16 mm Rohr, (Max. Zuladung 2 x 10 kg bzw. einseitig 5 kg)
- T** Topcaseträger „flex“, aus Blech mit 16 mm Rohrumrandung und anschraubbarem Griffbügel (Max. Zuladung 5 kg)
(Koffer- und Topcaseträger „flex“ lassen sich nicht mit unseren anderen Artikeln für das Motorradheck kombinieren.)

Sissy Bars:

- RG** Rückenstütze (Sissy Bar) ca. 20 cm hoch, aus Rohr mit Kissen und Gepäckträger (Max. Zuladung 5 kg)
- R2** Rückenstütze (Sissy Bar) ca. 20 cm hoch, aus Rohr mit Kissen
- BRG** Beifahrer-Rückenstütze ca. 20 cm hoch, aus Rohr mit Kissen und Gepäckträger (Max. Zuladung 5 kg)
- FR** Fahrer-Rückenstütze ca. 20 cm hoch, mit Kissen
- FRG** Fahrer-Rückenstütze ca. 20 cm hoch, aus Rohr mit Kissen und Gepäckträger (Max. Zuladung 5 kg)

Chromparts / Sonstiges Zubehör:

- P** Packtaschenbügel, teilweise mit Blinkerverlegung
- RL** Reling für das Vorderrad-Schutzblech
- LBU** Lampenbügel
- LH** Lampenhalter für Zusatzscheinwerfer bis 132 mm ø
- KA** Kühlerabdeckung aus Edelstahlblech
- ZB** Zierblende aus Blech
- HG** Handgriff
- SU** Sitzbankumrandung

Und viele andere Artikel aus Rohr oder Blech

Wir empfehlen mit Beladung/Topcase oder/und Koffern/Packtaschen eine max. Geschwindigkeit von 130 km/h.

BMW

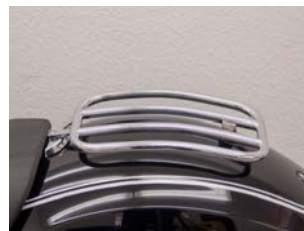
Artikel:	Passend für:	Best. Nr.:		EUR ohne MwSt	EUR inkl. 19% MwSt
Für BMW R 50, R 50/2, R 60, R 60/2, R 68, R 69, R 69 S (Schwingenmodelle) Zylinderkopfschutzbügel 2 tlg.		7144 Z BMW 3	Paar	217,65	259,00
Für BMW R 80, R 80/100 G/S, R 80 ST, R 100 (S, T, CS), R 90 S, /5, /6, /7 Zylinderkopfschutzbügel 2 tlg. (Der Zylinderkopfschutzbügel passt nicht für Modelle mit Sekundär Luft System (SLS))		7160 Z BMW R 80 G/S	Paar	217,65	259,00
Für BMW F 650 GS, (172/173) 2000-2003 Enduro Schutzbügel, silber		7177 ES BMW F 650 GS	Paar	193,92	230,76
Für BMW R 1150 GS, (R21) 1999-2004 Enduro Schutzbügel, silber		7173 ES BMW R 1150 GS	Paar	241,13	286,94
Für BMW R 18 (OL11) 2021- Zylinderkopfschutzbügel 2 tlg. Zylinderkopfschutzbügel 2 tlg., schwarz Beifahrer-Rack Ø 16 Beifahrer-Rack Ø 16, schwarz Packtaschenbügel Ø 16 Packtaschenbügel Ø 16, schwarz Sissy Bar aus Rohr mit Kissen und Gepäckträger Sissy Bar aus Rohr mit Kissen und Gepäckträger, schwarz Fahrer Sissy Bar mit großem gerundetem Kissen und Gepäckträger Fahrer Sissy Bar mit großem gerundetem Kissen u. Gepäcktr., schwarz Lampenhalter für Zusatzscheinwerfer Lampenhalter für Zusatzscheinwerfer, schwarz		6278 Z BMW R 18 6279 Z BMW R 18 schwarz 6280 BR BMW R 18 6281 BR BMW R 18 schwarz 6284 P BMW R 18 6285 P BMW R 18 schwarz 6286 RG BMW R 18 6287 RG BMW R 18 schwarz 6288 FRG BMW R 18 6289 FRG BMW R 18 schwarz 6290 LH BMW R 18 6291 LH BMW R 18 schwarz	Paar Paar Stück Stück Paar Paar Stück Stück Stück Stück Stück Stück	251,69 251,69 127,12 127,12 95,04 95,04 236,31 236,31 292,13 292,13 69,36 69,36	299,51 299,51 151,27 151,27 113,10 113,10 281,21 281,21 347,63 347,63 82,54 82,54



6278 Z BMW R 18



6278 Z BMW R 18



6280 BR BMW R 18



6284 P BMW R 18



6286 RG BMW R 18



6288 FRG BMW R 18



6288 FRG BMW R 18



6290 LH BMW R 18

Daelim

Artikel:	Passend für:	Best. Nr.:		EUR ohne MwSt	EUR inkl. 19% MwSt
Für Daelim VL 125 Daystar, (VL125DAYST) 2000-2005 und Daystar 125 FI, (DAYST125FI) 2007-2020 Schutzbügel Packtaschenbügel		7081 D DAE VL 125 Daystar	Stück	133,90	159,34
		7078 P DAE VL 125 Daystar	Paar	95,04	113,10

Ducati

Artikel:	Passend für:	Best. Nr.:		EUR ohne MwSt	EUR inkl. 19% MwSt
Für Ducati Scrambler 800 Classic, (SCRAM) 2015-2016 und (SCRM/17) 2017-2018 Motorschutzbügel, schwarz Packtaschenbügel, schwarz Gepäckträger, schwarz Schutz für Reglergehäuse, Edelstahl Schutz für Ölkühler, Edelstahl		7819 SE DU Scrambler Classic	Paar	84,03	100,00
		7820 P DU Scrambler Classic	Paar	95,04	113,10
		7821 G DU Scrambler Classic	Stück	150,91	179,58
		7822 Gehäuse Regler DU Scrambler	Stück	49,78	59,24
		7823 Schutz Ölkühler DU Scrambler	Stück	49,78	59,24



7819 SE DU Scrambler Classic



7820 P DU Scrambler Classic



7821 G DU Scrambler Classic



7822 Gehäuse Regler Scrambler



7823 Schutz Ölkühler Scrambler

Harley-Davidson

Artikel:	Passend für:	Best. Nr.:		EUR ohne MwSt	EUR inkl. 19% MwSt
Für Harley Davidson Sportster 883/1200 (Custom, Roadster), 1988-2003					
Schutzbügel aus 30 mm Rohr		7044 D HD Sportster Custom	Stück	193,92	230,76
Packtaschenbügel		7043 P HD Sportster	Paar	95,04	113,10
Für Harley Davidson Sportster Evo 883/1200 (Custom, Roadster/Low, Nightster/Iron), 2004-2020					
Schutzbügel aus 38 mm Rohr	Custom, Roadster/Low, Nightster/Iron	7046 DGX HD Sportster Evo	Stück	256,20	304,88
Dto., schwarz	Custom, Roadster/Low, Nightster/Iron	7228 DGX HD Sportster Evo, schwarz	Stück	256,20	304,88
Packtaschenbügel	Custom, Roadster/Low, Nightster/Iron	7231 P HD Sportster Evo	Paar	95,04	113,10
Dto., schwarz	Custom, Roadster/Low, Nightster/Iron	7232 P HD Sportster Evo, schwarz	Paar	95,04	113,10
Rearrack	Custom, Roadster/Low	7049 RR HD Sportster Evo	Stück	107,24	127,62
(Das Rearrack paßt nicht für Sportster Evo Custom 1200 (XL1200C) 2011-2020)					
Beifahrer-Rack	Custom, Roadster/Low	7075 BR HD Sportster Evo	Stück	127,12	151,27
(Das Beifahrer-Rack 7075 lässt sich mit dem Rearrack 7049 kombinieren.)					
Beifahrer-Rack, schwarz	Custom, Roadster/Low, Nightster/Iron	7230 BR HD Sportster Evo Nightster, schw.	Stück	127,12	151,27
(Das Beifahrer-Rack 7230 lässt sich nicht mit dem Rearrack 7049 kombinieren.)					
Beifahrer-Rack Ø 16, gebogen, schwarz glänzend für Iron		7117 BR HD Sportster 48 schwarz	Stück	127,12	151,27
(Das Beifahrer-Rack 7117 lässt sich nicht mit dem Rearrack 7049 kombinieren.)					
Fahrer Sissy Bar mit Kissen und Gepäckträger	Custom, Roadster/Low, Nightster/Iron	7233 FRG HD Sportster Evo	Stück	292,13	347,63
Für Harley Davidson Sportster 1200 Custom, (XL1200C/11) 2011-2020					
(Mit neuem LED Rücklicht und geändertem Kennzeichenhalter)					
Alle Zubehörteile bis auf das Rearrack passen von der Sportster Evo Custom 883/1200, 2004-2020					
Rearrack		7042 RR HD Sportster Custom 1200 Bj. 11	Stück	107,24	127,62
Für Harley Davidson Sportster SuperLow 1200T, (XL1200T) 2014-2020					
Schutzbügel, Packtaschenbügel und Beifahrer-Rack passen von der Sportster Evo 883/1200, 2004-2020					
Für Harley Davidson Sportster Forty-Eight, (XL1200X) 2010-2020					
Schutzbügel aus 38 mm Rohr		7046 DGX HD Sportster Evo	Stück	256,20	304,88
Dto., schwarz		7228 DGX HD Sportster Evo, schwarz	Stück	256,20	304,88
Packtaschenbügel		7231 P HD Sportster Evo	Paar	95,04	113,10
Dto., schwarz		7232 P HD Sportster Evo, schwarz	Paar	95,04	113,10
Beifahrer-Rack Ø 16, gebogen, schwarz glänzend		7117 BR HD Sportster 48 schwarz	Stück	127,12	151,27
Beifahrer-Rack mit Blechauflage, schwarz		7116 BRB HD Sportster 48 schwarz	Stück	127,12	151,27
Fahrer Sissy Bar mit Kissen und Gepäckträger, schwarz		7130 FRG HD Sportster 48 schwarz	Stück	292,13	347,63



7117 BR HD Sportster 48 schwarz

Artikel:	Passend für:	Best. Nr.:		EUR ohne MwSt	EUR inkl. 19% MwSt
Für Harley Davidson Dyna Super Glide (Twin Cam), (FXD) 1999-2004 und Dyna Glide Low Rider (Twin Cam), (FXDL) 1999-2005					
Packtaschenbügel		7103 P HD Dyna Glide	Paar	95,04	113,10
Rearrack		7105 RR HD Dyna Glide	Stück	107,24	127,62
Für Harley Davidson Dyna Modelle 2006-2017 (nicht für FXDWG Dyna Wide Glide und FXDF Dyna Fat Bob)					
Schutzbügel, große Ausführung aus 38 mm Rohr, eckige Form, schwarz		7220 DGX HD Dyna Bj. 06, schwarz	Stück	267,73	318,60
Schutzbügel, große Ausführung aus 38 mm Rohr, runde Form		7223 DGX3 HD Dyna Bj. 06	Stück	267,73	318,60
Dto., schwarz		7224 DGX3 HD Dyna Bj. 06, schwarz	Stück	267,73	318,60
Packtaschenbügel		7166 P HD Dyna Bj. 06	Paar	95,04	113,10
Dto., schwarz		7225 P HD Dyna Bj. 06, schwarz	Paar	95,04	113,10
Rearrack		7167 RR HD Dyna Bj. 06	Stück	107,24	127,62
Dto., schwarz		7170 RR HD Dyna Bj. 06, schwarz	Stück	107,24	127,62
Fahrer Sissy Bar mit Kissen und Gepäckträger		7881 FRG HD Dyna Street Bob Bj. 09	Stück	292,13	347,63
Dto., schwarz		7880 FRG HD Dyna Street Bob Bj. 09, schw.	Stück	292,13	347,63
Für Harley Davidson Dyna Street Bob, (FXDB) 2009-2013, (FXDB/14) 2014-2017 (Beim Dyna Modell Street Bob wurde ab 2009 das Heck geändert (erkennbar am runden Rücklicht und Fender Struts ohne Abdeckung). Die Schutzbügel passen von den Dyna Modellen ab Bj. 2006, alle Zubehörteile aus dem Heckbereich sind neu!					
Packtaschenbügel, schwarz		7878 P HD Dyna Street Bob Bj. 09, schwarz	Paar	95,04	113,10
Fahrer Sissy Bar mit Kissen und Gepäckträger		7881 FRG HD Dyna Street Bob Bj. 09	Stück	292,13	347,63
Dto., schwarz		7880 FRG HD Dyna Street Bob Bj. 09, schw.	Stück	292,13	347,63
Für Harley Davidson Street Bob Special, (FXDBC) 2015-2017					
Hinten passen alle Teile von der Street Bob, (FXDB/14) 2014-2017					
Für Harley Davidson Dyna Fat Bob, (FXDF) 2008-2013 und (FXDF/14) 2014-2017					
Packtaschenbügel		7873 P HD Dyna Fat Bob	Paar	95,04	113,10
Rearrack		7874 RR HD Dyna Fat Bob	Stück	107,24	127,62
Dto., schwarz		7890 RR HD Dyna Fat Bob, schwarz	Stück	107,24	127,62
Beifahrer Sissy Bar mit Kissen und Gepäckträger		7875 BRG HD Dyna Fat Bob	Stück	292,13	347,63
Dto., schwarz		7891 BRG HD Dyna Fat Bob, schwarz	Stück	292,13	347,63



7873 P HD Dyna Fat Bob



7890 RR HD Dyna Fat Bob, schwarz



7891 BRG HD Dyna Fat Bob, schwarz

Für Harley Davidson Dyna Wide Glide, (FXDWG) 2010-2017					
Beifahrer-Rack		6037 BR HD Dyna Wide Glide Bj. 10	Stück	127,12	151,27
Für Harley Davidson Dyna Glide Low Rider, (FXDL) 2015-2017					
Schutzbügel, große Ausführung aus 38 mm Rohr, eckige Form, schwarz		7220 DGX HD Dyna Bj. 06, schwarz	Stück	267,73	318,60
Packtaschenbügel, schwarz		7878 P HD Dyna Street Bob Bj. 09, schwarz	Paar	95,04	113,10
Rearrack		7167 RR HD Dyna Bj. 06	Stück	107,24	127,62
Dto., schwarz		7170 RR HD Dyna Bj. 06, schwarz	Stück	107,24	127,62
Fahrer Sissy Bar mit Kissen und Gepäckträger		7881 FRG HD Dyna Street Bob Bj. 09	Stück	292,13	347,63
Dto., schwarz		7880 FRG HD Dyna Street Bob Bj. 09, schw.	Stück	292,13	347,63
Für Harley Davidson Dyna Switchback, (FLD) 2010-2016					
Sissy Bar aus Rohr mit Kissen und Gepäckträger		6107 RG HD Dyna Switchback	Stück	236,31	281,21
Lampenhalter für Zusatzscheinwerfer		6108 LH HD Dyna Switchback	Stück	69,36	82,54



6107 RG HD Dyna Switchback



6108 LH HD Dyna Switchback

Artikel:	Passend für:	Best. Nr.:		EUR ohne MwSt	EUR inkl. 19% MwSt
Für Harley Davidson Softail (Twin Cam) Fat Boy (FLSTF/FLSTFI) 2000-2006					
Rearrack		7969 RR HD Softail FLST	Stück	130,66	155,49
Packtaschenbügel		7970 P HD Softail	Paar	95,04	113,10
Für Harley Davidson Softail (Twin Cam 96B) Fat Boy (FLSTF/FLSTFI) 2007-2011 und 2012-2017					
Rearrack		7859 RR HD Softail FLST Bj. 07	Stück	130,66	155,49
Dto., schwarz		7860 RR HD Softail FLST Bj. 07, schw.	Stück	130,66	155,49
Packtaschenbügel		7970 P HD Softail	Paar	95,04	113,10
Fahrer Sissy Bar mit Kissen u. Gepäckträger	2007-2011	7861 FRG HD Softail FLSTF Bj. 07	Stück	292,13	347,63
Fahrer Sissy Bar mit Kissen u. Gepäckträger	2012-2017	7849 FRG HD Softail FLSTF Bj. 12	Stück	292,13	347,63
Für Harley Davidson Softail mit Bobtail Fender (Twin Cam 96B), (FXSTB/07) Night Train 2007-2009 und (FLSTSB) Cross Bones 2008-2011					
Packtaschenbügel		7970 P HD Softail	Paar	95,04	113,10
Für Harley Davidson Softail Slim, (FLS) 2012-2017 und Softail Blackline, (FXS) 2011-2013					
Rearrack, schwarz		6047 RR HD Softail Blackline schwarz	Stück	107,24	127,62
Beifahrer-Rack aus Blech, schwarz		6049 BRB HD Softail Blackline schw.	Stück	127,12	151,27
Fahrer Sissy Bar mit Kissen und Gepäckträger, schwarz		6051 FRG HD Softail Blackline schw.	Stück	292,13	347,63
Für Harley Davidson Breakout (FXSB) 2013-2017					
Schutzbügel, große Ausführung aus 38 mm Rohr, schwarz glänzend		6189 DGX HD Breakout, schwarz	Stück	267,73	318,60
Packtaschenbügel, schwarz glänzend		6191 P HD Breakout, schwarz	Paar	95,04	113,10
Rearrack		6192 RR HD Breakout	Stück	130,66	155,49
Dto., schwarz glänzend		6193 RR HD Breakout, schwarz	Stück	130,66	155,49
Fahrer Sissy Bar mit Kissen und Gepäckträger, schwarz glänzend		6195 FRG HD Breakout, schwarz	Stück	292,13	347,63
Sissy Bar aus Rohr mit Kissen und Gepäckträger		6196 RG HD Breakout	Stück	236,31	281,21
Dto., schwarz glänzend		6197 RG HD Breakout, schwarz	Stück	236,31	281,21
Beifahrer-Rack Ø 16, gebogen., schwarz glänzend		6199 BR HD Breakout, schwarz	Stück	127,12	151,27



6189 DGX HD Breakout, schwarz



6191 P HD Breakout, schwarz



6192 RR HD Breakout



6195 FRG HD Breakout, schwarz



6196 RG HD Breakout



6199 BR HD Breakout, schwarz

Artikel:	Passend für:	Best. Nr.:		EUR ohne MwSt	EUR inkl. 19% MwSt
Für Harley Davidson Softail Deluxe (Milwaukee-Eight 107/114), (FLDE) 2018-					
Schutzbügel, große Ausführung aus 38 mm Rohr, eckige Form, schwarz		6222 DGX HD Softail M8 FLHC, schw.	Stück	267,73	318,60
Packtaschenbügel		6234 P HD Softail M8 FLDE	Paar	95,04	113,10
Beifahrer-Rack Ø 16		6235 BR HD Softail M8 FLDE	Stück	127,12	151,27
Fahrer Sissy Bar mit großem gerundetem Kissen und Gepäckträger		6236 FRG HD Softail M8 FLDE	Stück	305,98	364,12
In Verbindung mit einem Soziussitz passen auch:					
Rearrack		6224 RR HD Softail M8 FLHC	Stück	130,66	155,49
(Das Rearrack lässt sich nicht mit den Beifahrer-Racks kombinieren)					
Sissy Bar aus Rohr mit Kissen und Gepäckträger		6225 RG HD Softail M8 FLHC	Stück	236,31	281,21
Wenn die hintere Mutter zur Soziussitzbefestigung im Kotflügel eingesetzt ist paßt auch:					
Beifahrer-Rack Ø 16		6223 BR HD Softail M8 FLHC	Stück	127,12	151,27



6222 DGX HD Softail M8 FLHC, schwarz



6234 P HD Softail M8 FLDE



6235 BR HD Softail M8 FLDE



6236 FRG HD Softail M8 FLDE



6224 RR HD Softail M8 FLHC



6225 RG HD Softail M8 FLHC



6223 BR HD Softail M8 FLHC

Für Harley Davidson Softail Fat Boy (Milwaukee-Eight 107/114), (FLFB) 2018- und Breakout (Milwaukee-Eight 107/114/117), (FXBR) 2018-

Schutzbügel, große Ausführung aus 38 mm Rohr, eckige Form, schwarz		6222 DGX HD Softail M8 FLHC, schw.	Stück	267,73	318,60
Beifahrer-Rack Ø 16		6229 BR HD Softail M8 FLFB	Stück	127,12	151,27
Rearrack		6230 RR HD Softail M8 FLFB	Stück	130,66	155,49
Packtaschenbügel		6231 P HD Softail M8 FLFB	Paar	95,04	113,10
Sissy Bar aus Rohr mit Kissen und Gepäckträger		6232 RG HD Softail M8 FLFB	Stück	236,31	281,21
Fahrer Sissy Bar mit großem gerundetem Kissen und Gepäckträger		6233 FRG HD Softail M8 FLFB	Stück	305,98	364,12



6222 DGX HD Softail M8 FLHC, schwarz



6229 BR HD Softail M8 FLFB



6230 RR HD Softail M8 FLFB



6231 P HD Softail M8 FLFB



6232 RG HD Softail M8 FLFB



6233 FRG HD Softail M8 FLFB

Artikel:	Passend für:	Best. Nr.:		EUR ohne MwSt	EUR inkl. 19% MwSt
Für Harley Davidson Softail Heritage Classic (Milwaukee-Eight 107/114), (FLHC) 2018-					
Schutzbügel, große Ausführung aus 38 mm Rohr, eckige Form, schwarz		6222 DGX HD Softail M8 FLHC, schw.	Stück	267,73	318,60
Beifahrer-Rack Ø 16		6223 BR HD Softail M8 FLHC	Stück	127,12	151,27
Rearrack		6224 RR HD Softail M8 FLHC	Stück	130,66	155,49
Sissy Bar aus Rohr mit Kissen und Gepäckträger		6225 RG HD Softail M8 FLHC	Stück	236,31	281,21
Fahrer Sissy Bar mit großem gerundetem Kissen und Gepäckträger		6226 FRG HD Softail M8 FLHC	Stück	305,98	364,12



6222 DGX HD Softail M8 FLHC, schwarz



6223 BR HD Softail M8 FLHC



6224 RR HD Softail M8 FLHC



6225 RG HD Softail M8 FLHC



6226 FRG HD Softail M8 FLHC

Für Harley Davidson Softail Sport Glide (Milwaukee-Eight 107/114), (FLSB) 2018-

Schutzbügel, große Ausführung aus 38 mm Rohr, eckige Form, schwarz		6222 DGX HD Softail M8 FLHC, schw.	Stück	267,73	318,60
Rear-Rack Ø 16, flache und breite Form		6260 RR2 HD Softail Sport Glide	Stück	142,25	169,28
Dto., schwarz		6261 RR2 HD Softail Sport Glide, schwarz	Stück	142,25	169,28
Lampenhalter für Zusatzscheinwerfer		6262 LH HD Softail Sport Glide	Stück	69,36	82,54
Dto., schwarz		6263 LH HD Softail Sport Glide, schwarz	Stück	69,36	82,54
Sissy Bar aus Rohr mit Kissen und Gepäckträger, schwarz		6265 RG HD Softail Sport Glide; schwarz	Stück	126,05	150,00
Hintere Schutzbügel für Koffer		6266 H HD Softail Sport Glide	Paar	122,61	145,91
Dto., schwarz		6267 H HD Softail Sport Glide, schwarz	Paar	122,61	145,91



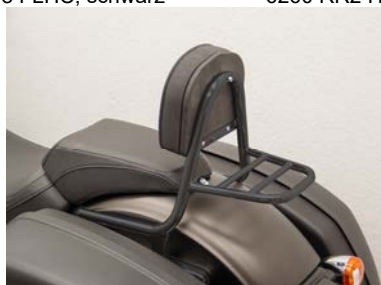
6222 DGX HD Softail M8 FLHC, schwarz



6260 RR2 HD Softail Sport Glide



6262 LH HD Softail Sport Glide



6265 RG HD Softail Sport Glide, schwarz



6266 H HD Softail Sport Glide

Artikel:	Passend für:	Best. Nr.:		EUR ohne MwSt	EUR inkl. 19% MwSt
Für Harley Davidson Softail Street Bob (Milwaukee-Eight 107/114), (FXBB) 2018-					
Schutzbügel, große Ausführung aus 38 mm Rohr, eckige Form, schwarz (6222 passt auch in Verbindung mit einer vorverlegten Fußrastenanlage.)		6222 DGX HD Softail M8 FLHC, schw.	Stück	267,73	318,60
Schutzbügel, große Ausführung aus 38 mm Rohr, konische Form		6244 DGX4 HD Softail Street Bob	Stück	267,73	318,60
Dto., schwarz		6245 DGX4 HD Softail Street Bob, schwarz	Stück	267,73	318,60
Schutzbügel, aus 32 mm Rohr, flache Form		6246 DG2 HD Softail Street Bob	Stück	234,67	279,26
Dto., schwarz		6247 DG2 HD Softail Street Bob, schwarz	Stück	234,67	279,26
Schutzbügel, aus 32 mm Rohr		6248 DG HD Softail Street Bob	Stück	234,67	279,26
Dto., schwarz		6249 DG HD Softail Street Bob, schwarz	Stück	234,67	279,26
Packtaschenbügel		6250 P HD Softail Street Bob	Paar	95,04	113,10
Dto., schwarz		6251 P HD Softail Street Bob, schwarz	Paar	95,04	113,10
Fahrer Sissy Bar mit Kissen und Gepäckträger		6252 FRG HD Softail Street Bob	Stück	292,13	347,63
Dto., schwarz		6253 FRG HD Softail Street Bob, schwarz	Stück	292,13	347,63
Beifahrer-Rack Ø 16, gebogen, schwarz		6255 BR HD Softail Street Bob, schwarz	Stück	127,12	151,27
Beifahrer-Rack Ø 16, breite Form, schwarz		6257 BR2 HD Softail Street Bob, schwarz	Stück	142,25	169,28



6222 DGX HD Softail M8 FLHC, schwarz



6244 DGX4 HD Softail Street Bob



6246 DG2 HD Softail Street Bob



6246 von vorne



6248 DG HD Softail Street Bob



6250 P HD Softail Street Bob



6252 FRG HD Softail Street Bob



6250 + 6252



6255 BR HD Softail Street Bob, schwarz



6257 BR2 HD Softail Street Bob, schwarz

Artikel:	Passend für:	Best. Nr.:		EUR ohne MwSt	EUR inkl. 19% MwSt
Für Harley Davidson Softail Low Rider (Milwaukee-Eight 107/114/117), (FXLR) 2018-					
Schutzbügel, große Ausführung aus 38 mm Rohr, eckige Form, schwarz		6222 DGX HD Softail M8 FLHC, schw.	Stück	267,73	318,60
(6222 passt auch in Verbindung mit einer vorverlegten Fußrastenanlage.)					
Schutzbügel, große Ausführung aus 38 mm Rohr, konische Form		6244 DGX4 HD Softail Street Bob	Stück	267,73	318,60
Dto., schwarz		6245 DGX4 HD Softail Street Bob, schwarz	Stück	267,73	318,60
Schutzbügel, aus 32 mm Rohr, flache Form		6246 DG2 HD Softail Street Bob	Stück	234,67	279,26
Dto., schwarz		6247 DG2 HD Softail Street Bob, schwarz	Stück	234,67	279,26
Schutzbügel, aus 32 mm Rohr		6248 DG HD Softail Street Bob	Stück	234,67	279,26
Dto., schwarz		6249 DG HD Softail Street Bob, schwarz	Stück	234,67	279,26
Packtaschenbügel		6268 P HD Softail Low Rider	Paar	95,04	113,10
Dto., schwarz		6269 P HD Softail Low Rider, schwarz	Paar	95,04	113,10
Rearrack		6270 RR HD Softail Low Rider	Stück	130,66	155,49
Dto., schwarz		6271 RR HD Softail Low Rider, schwarz	Stück	130,66	155,49
Sissy Bar aus Rohr mit Kissen und Gepäckträger		6272 RG HD Softail Low Rider	Stück	236,31	281,21
Dto., schwarz		6273 RG HD Softail Low Rider; schwarz	Stück	236,31	281,21
Sitzbankumrandung		6274 SU HD Softail Low Rider	Paar	96,01	114,25
Dto., schwarz		6275 SU HD Softail Low Rider, schwarz	Paar	96,01	114,25



6222 DGX HD Softail M8 FLHC, schwarz



6244 DGX4 HD Softail Street Bob



6246 DG2 HD Softail Street Bob



6248 DG HD Softail Street Bob



6268 P HD Softail Low Rider



6270 RR HD Softail Low Rider



6272 RG HD Softail Low Rider



6274 SU HD Softail Low Rider

Artikel:	Passend für:	Best. Nr.:		EUR ohne MwSt	EUR inkl. 19% MwSt
Für Harley Davidson V-Rod, (VRSCA/VRSCB/VRSCD) 2001-2007 und V-Rod, (VRSCAW/VRSCDX) (Night Rod) 2008-2011					
Schutzbügel, große Ausführung aus 38 mm Rohr		7155 DGX HD V-Rod	Stück	267,73	318,60
Sissy Bar mit Kissen	VRSCAW, VRSCDX	7158 R2 HD V-Rod VRSCAW	Stück	232,41	276,57
Für Harley Davidson Night Rod Special, (VRSCDX/12) 2012-2017					
Rearrack		7154 RR HD Night Rod Special Bj. 12	Stück	130,66	155,49
Für Harley Davidson V-Rod Muscle (VRSCF) 2009-2011					
Schutzbügel, große Ausführung aus 38 mm Rohr		7171 DGX HD V-Rod Muscle	Stück	267,73	318,60
Packtaschenbügel		7172 P HD V-Rod Muscle	Paar	95,04	113,10

Honda

Artikel:	Passend für:	Best. Nr.:		EUR ohne MwSt	EUR inkl. 19% MwSt
Für Honda Rebel CA 125, (JC24/26) 1995-2001 und CMX 250 C, (MC13) 1996-1996 und CMX 250, (MC32) 1997-2001 Packtaschenbügel		7301 P HO Rebel 125/250	Paar	95,04	113,10
Für Honda VT 125 Shadow, (JC29/31) 1999-2007 Schutzbügel Packtaschenbügel Sissy Bar aus Rohr mit Kissen und Gepäckträger Lampenhalter für Zusatzscheinwerfer		7391 D HO VT 125 Shadow 7383 P HO VT 125 Shadow 7385 RG HO VT 125 Shadow 7392 LH HO VT 125 Shadow	Stück Paar Stück Stück	133,90 95,04 236,31 69,36	159,34 113,10 281,21 82,54
Für Honda CRF 300 L (ND16) 2021- Schutzbügel, schwarz		7313 ES HO CRF 300 L	Stück	161,16	191,78



7313 ES HO CRF 300 L

Für Honda Silver Wing SWT 400, (NFO3) 2009-2016 und SWT 600, (SWT600) 2007-2016 Topcaseträger für Givi/Kappa (Monokey) Koffer Seitenräger für Givi/Kappa (Monokey) Cruiser Cases		7810 TT HO SWT 400/600 7811 ST HO SWT 400/600	Stück Paar	165,31 217,04	196,72 258,28
Für Honda CB 500, (PC26/32) (PC27/33) 1993-2004 Motorschutzbügel, stabil		7328 MS HO CB 500	Paar	120,05	142,86
Für Honda CB 500 F, (PC45) 2013-2015 und CB 500 X, (PC46) 2013-2016 Schutzbügel, schwarz		7937 SE HO CB 500 F	Paar	122,31	145,55



7937 SE HO CB 500 F

Artikel:	Passend für:	Best. Nr.:		EUR ohne MwSt	EUR inkl. 19% MwSt
Für Honda CMX 500 Rebel (PC56A) 2017-					
Schutzbügel, schwarz		7246 SE HO CMX 500 Rebel	Paar	193,92	230,76
Packtaschenbügel, schwarz		7247 P HO CMX 500 Rebel	Paar	95,04	113,10
Beifahrer-Rack Ø 16, schwarz		7249 BR HO CMX 500 Rebel	Stück	127,12	151,27
Sissy Bar aus Rohr mit Kissen und Gepäckträger, schwarz		7250 RG HO CMX 500 Rebel	Stück	236,31	281,21
Fahrer Sissy Bar mit Kissen und Gepäckträger, schwarz		7251 FRG HO CMX 500 Rebel	Stück	292,13	347,63
Fahrer Sissy Bar mit Kissen, schwarz		7252 FR HO CMX 500 Rebel	Stück	119,44	142,13
Lampenhalter, schwarz		7253 LH HO CMX 500 Rebel	Stück	69,36	82,54



7246 SE HO CMX 500 Rebel



7247 P HO CMX 500 Rebel



7249 BR HO CMX 500 Rebel



7250 RG HO CMX 500 Rebel



7251 FRG HO CMX 500 Rebel



7252 FR HO CMX 500 Rebel



7253 LH HO CMX 500 Rebel

Für Honda CX 500/650 (auch E + C) + GL 500/650 mit Aluminiumkühlerverkleidung

Schutzbügel, einfache Ausführung		7234 SE HO CX/GL 500/650	Paar	105,96	126,09
----------------------------------	--	--------------------------	------	--------	--------

Für Honda CB 600 F Hornet, (PC36) 2000-2006

Schutzbügel, schwarz		7363 SE HO Hornet 600, schwarz	Paar	105,96	126,09
----------------------	--	--------------------------------	------	--------	--------

Für Honda CBF 600, (PC38) 2004-2007 und Honda CBF 600 S, (PC38/S) 2004-2007

Motorschutzbügel, stabil, schwarz		7938 MS HO CBF 600 schwarz	Paar	120,05	142,86
-----------------------------------	--	----------------------------	------	--------	--------

Für Honda CBF 600, (PC43) 2008-2012

Schutzbügel 2 tlg., schwarz		7374 D HO CBF 600 Bj. 08	Paar	161,16	191,78
-----------------------------	--	--------------------------	------	--------	--------

Für Honda CB 650 F, (RC97) 2017-2018

Schutzbügel, schwarz		7359 SE HO CB 650 F	Paar	161,16	191,78
Packtaschenbügel, schwarz		7361 P HO CB 650 F	Paar	95,04	113,10
Gepäckträger, schwarz		7360 G HO CB 650 F	Stück	150,91	179,58

Für Honda XL 650 V Transalp, (RD10/11) 2000-2007

Enduro Schutzbügel, schwarz		7368 ES HO XL 650 V Transalp	Paar	234,06	278,53
-----------------------------	--	------------------------------	------	--------	--------

Für Honda CTX 700 N, (RC68) 2014-2016

Schutzbügel, schwarz		6138 D HO CTX 700 N	Paar	208,38	247,97
Packtaschenbügel, schwarz		6139 P HO CTX 700 N	Paar	95,04	113,10
Gepäckträger, schwarz		6140 G HO CTX 700 N	Stück	150,91	179,58
Sissy Bar aus Rohr mit Kissen und Gepäckträger, schwarz		6141 RG HO CTX 700 N	Stück	236,31	281,21



6138 D HO CTX 700 N



6139+40 P+G HO CTX 700 N



6141 RG HO CTX 700 N

Artikel:	Passend für:	Best. Nr.:		EUR ohne MwSt	EUR inkl. 19% MwSt
Für Honda NC 700 X, (RC63) 2012-2013 und NC 750 X, (RC72) 2014-2015, (auch DCT) Enduro Schutzbügel, schwarz	NC 700/750 X	7293 ES HO NC 700 X	Stück	193,92	230,76



7293 ES HO NC 700 X

**Für Honda CB 750 K, (RC01) 1979-1981
und CB 750 F, (RC04) 1980-1984
und CB 900 F – FB, (SC01) 1979-1981**
Motorschutzbügel

7373 M HO 78 Paar 105,96 126,09

Für Honda CB 750 Seven Fifty, (RC42) 1992-2003
Motorschutzbügel, stabil

7382 MS HO CB 750 Seven Fifty Paar 120,05 142,86

**Für Honda NC 750 X/XD, (RC90) (auch DCT) 2016-2020
Für Honda NC 750 S/SD, (RC88) (auch DCT) 2016-2020**

Enduro Schutzbügel, schwarz	NC 750 X/XD	7283 ES HO NC 750 X/XD	Stück	193,92	230,76
(An der NC 750 X/XD lässt sich nur der Schutzbügel 7283 oder 7284 montieren)					
Schutzbügel, schwarz		7284 SE HO NC 750 X/XD	Paar	161,16	191,78
Gepäckträger, schwarz		7285 G HO NC 750 X/XD	Stück	150,91	179,58



7283 ES HO NC 750 X/XD



7284 SE HO NC 750 X/XD



7285 G HO NC 750 X/XD

Für Honda VT 750 C2, (RC44) 1997-2001

Schutzbügel, große Ausführung	7362 DG HO VT 750 C2	Stück	208,38	247,97
Packtaschenbügel	7357 P HO VT 750 C2	Paar	95,04	113,10
Lampenhalter für Zusatzscheinwerfer	7379 LH HO VT 750 C2	Stück	69,36	82,54

**Für Honda VT 750 C4, CS (RC50) 2004-2007
und VT 750 C8 (RC50/08) 2008-2009 und VT 750 C10 (RC50/10) (auch ABS) 2010-**

Schutzbügel, extra große Ausführung aus 38 mm Rohr	7276 DGX HO VT 750 C ABS	Stück	267,73	318,60
Dto., schwarz	7277 DGX HO VT 750 C ABS, schw.	Stück	267,73	318,60
Packtaschenbügel	7377 P HO VT 750 C4	Paar	95,04	113,10
Lampenhalter für Zusatzscheinwerfer	7400 LH HO VT 750 C4	Stück	69,36	82,54
Sissy Bar aus Rohr mit Kissen und Gepäckträger	7390 RG HO VT 750 CS	Stück	236,31	281,21

**Für Honda Shadow VT 750 C Black Spirit, (RC53BS) 2010-2011
und VT 750 C Spirit, (RC53) 2007-2009 und (RC53/10) 2010-2013**

Schutzbügel, extra große Ausführung aus 38 mm Rohr	7276 DGX HO VT 750 C ABS	Stück	267,73	318,60
Dto., schwarz	7277 DGX HO VT 750 C ABS, schw.	Stück	267,73	318,60
Packtaschenbügel	7278 P HO VT 750 C7 Spirit	Paar	95,04	113,10
Dto., schwarz	7642 P HO VT 750 C7 Spirit, schw.	Paar	95,04	113,10
Rearrack, schwarz	7643 RR HO VT 750 C7 Spirit, schw.	Stück	130,66	155,49
Sissy Bar aus Rohr mit Kissen und Gepäckträger	7282 RG HO VT 750 C7 Spirit	Stück	236,31	281,21
Dto., schwarz	7647 RG HO VT 750 C7 Spirit, schw.	Stück	236,31	281,21
Lampenhalter für Zusatzscheinwerfer VT 750 C Black Spirit (RC50BS)	7400 LH HO VT 750 C4	Stück	69,36	82,54

Für Honda VT 750 S (Kette), (RC58) 2010-2011

Schutzbügel, große Ausführung aus 30 mm Rohr	7302 DG HO VT 750 S	Stück	234,67	279,26
Packtaschenbügel	7304 P HO VT 750 S	Paar	95,04	113,10
Sissy Bar aus Rohr mit Kissen und Gepäckträger	7316 RG HO VT 750 S	Stück	236,31	281,21

Artikel:	Passend für:	Best. Nr.:		EUR ohne MwSt	EUR inkl. 19% MwSt
Für Honda X-ADV 750, (RC95) 2017-2020					
Schutzbügel, unten, schwarz		7323 SE HO X-ADV 750	Paar	193,92	230,76
Gepäckträger, schwarz		7324 G HO X-ADV 750	Stück	150,91	179,58
Kofferträger „flex“, schwarz		7325 K HO X-ADV 750	Paar	255,90	304,52



7323 SE HO X-ADV 750



7324 G HO X-ADV 750



7325 K HO X-ADV 750

Für Honda XRV 750 Africa Twin, (RD07) 1996-2003

Enduro Schutzbügel, schwarz	7329 ES HO XRV 750 Africa Twin	Paar	234,06	278,53
-----------------------------	--------------------------------	------	--------	--------

Für Honda CRF 1000 L Africa Twin (auch DCT) (SD04) 2015-2016 und (SD06) 2017-2019

Enduro Schutzbügel oben, schwarz	6203 ES HO CRF 1000 L Africa Twin	Stück	232,47	276,64
Schutzbügel, unten, schwarz	6204 SE HO CRF 1000 L Africa Twin	Paar	193,92	230,76



6203+04 ES+SE HO CRF 1000 L AT



6203 ES HO CRF 1000 L Africa Twin



6204 SE HO CRF 1000 L Africa Twin



6205 T HO CRF 1000 L Africa Twin

Topcaseträger „flex“, schwarz aus Blech mit 16 mm Rohrumrandung und anschraubbarem Griffbügel (Max. Zuladung 5 kg) für Givi/Kappa (Monokey) Topcase (Schlosskit wird mitgeliefert) (Nicht für Trekker Dolomiti) für Hepco & Becker Topcase Junior, Journey, Gobi und Explorer (Schlossplatte liegt dem Koffer bei) für SW-Motech Topcase Trax und Trax Evo (in Verbindung mit original SW-Motech Schlosskit)	6205 T HO CRF 1000 L Africa Twin	Stück	180,13	214,35
--	----------------------------------	-------	--------	--------

Schutz für Reglergehäuse, Edelstahl	6209 Gehäuse Regler CRF 1000 L	Stück	49,78	59,24
Fußvergrößerung für Seitenständer, Edelstahl	6210 Ständervergrößerung CRF1000L	Stück	45,93	54,66
Scheibe-Höhenverstellung (30 – 80 mm), schwarz	6211 Scheibenverstellung CRF 1000 L	Stück	98,88	117,67
Spritzschutz für Topcase, Edelstahl schwarz	6212 Spritzschutz CRF 1000 L	Stück	34,04	40,51
Gerätehalter niedrig mit 18 mm Rohr	6213 Gerätehalter niedrig	Stück	58,74	69,90
Gerätehalter hoch mit 18 mm Rohr	6214 Gerätehalter, hoch	Stück	61,31	72,96



6209 Gehäuse Regler CRF 1000 L



6210 Ständervergrößerung CRF1000L



6211 Scheibenverstellung CRF 1000 L



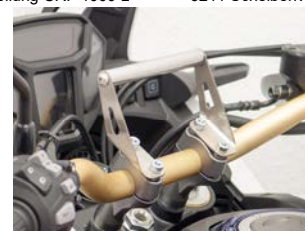
6211 Scheibenverstellung CRF 1000 L



6212 Spritzschutz CRF 1000 L



6213 Gerätehalter niedrig



6214 Gerätehalter hoch

Für Honda Varadero XL 1000 V, (SD02) 2002

Enduro Schutzbügel, schwarz	7330 ES HO XL 1000V Varadero	Paar	232,47	276,64
-----------------------------	------------------------------	------	--------	--------

Artikel:	Passend für:	Best. Nr.:		EUR ohne MwSt	EUR inkl. 19% MwSt
Für Honda CB 1100 (Gussräder), (SC65) 2013-2014					
Für Honda CB 1100 EX (Speichenräder), (SC65) 2014-2016					
Motorschutzbügel, stabil		6113 MS HO CB 1100	Paar	120,05	142,86
Packtaschenbügel		6115 P HO CB 1100	Paar	95,04	113,10
Sitzbankumrandung		6116 SU HO CB 1100	Stück	96,01	114,25
Gepäckträger	CB 1100 (Gussräder)	6114 G HO CB 1100	Stück	150,91	179,58
Gepäckträger	CB 1100 EX (Speichenräder)	6144 G HO CB 1100 EX	Stück	150,91	179,58

**Für Honda CB 1100 EX (SC78A) 2017-2020
und CB 1100 RS (SC78B) 2017-2020**

Motorschutzbügel, stabil		6113 MS HO CB 1100	Paar	120,05	142,86
Gepäckträger		6200 G HO CB 1100 RS	Stück	150,91	179,58
Packtaschenbügel		6201 P HO CB 1100 RS	Paar	95,04	113,10



6113 MS HO CB 1100



6200 G HO CB 1100 RS



6201 P HO CB 1100 RS

**Für Honda VT 1100 C2, (SC32) 1995-1997
und VT 1100 C3, (SC39) 1998-2001**

Lampenhalter für Zusatzscheinwerfer	VT 1100 C2 (SC32)	7341 LH HO VT 1100 C2 ACE	Stück	69,36	82,54
Lampenhalter für Zusatzscheinwerfer	VT 1100 C3 (SC39)	7379 LH HO VT 750 C2	Stück	69,36	82,54

Für Honda CB 1300, (SC54) 2003-2007

Motorschutzbügel, stabil		7298 MS HO CB 1300	Paar	120,05	142,86
Dto., schwarz		7299 MS HO CB 1300, schwarz	Paar	120,05	142,86
Gepäckträger, schwarz		7300 G HO CB 1300	Stück	150,91	179,58

Für Honda VTX 1300, (SC52) 2003-2007

Schutzbügel, extra große Ausführung aus 38 mm Rohr		7289 DGX HO VTX 1300	Stück	267,73	318,60
Lampenhalter für Zusatzscheinwerfer		7286 LH HO VTX 1300	Stück	69,36	82,54

Für Honda VT 1300 CX (Fury), (SC61) 2010-2012

Schutzbügel, extra große Ausführung aus 38 mm Rohr		7768 DGX HO VT 1300 CX	Stück	267,73	318,60
Packtaschenbügel		7769 P HO VT 1300 CX	Paar	95,04	113,10
Kühlerabdeckung aus Blech		7771 KA HO VT 1300 CX	Stück	83,45	99,31
Sissy Bar aus Rohr mit Kissen und Gepäckträger		7772 RG HO VT 1300 CX	Stück	236,31	281,21

Für Honda F6C (Valkyrie), (SC34) 1996-2001

Schutzbügel 2 tlg., große Ausführung aus 30 mm Rohr, mit Zylinderkopfschutz		7393 DG HO F6C	Paar	251,69	299,51
Rearrack		7394 RR HO F6C	Stück	130,66	155,49
Lampenhalter für Zusatzscheinwerfer		7398 LH HO F6C	Stück	69,36	82,54

Für Honda VTX 1800, (SC46A) 2001-2006

Schutzbügel, große Ausführung aus 30 mm Rohr		7310 DG HO VTX 1800	Stück	234,67	279,26
Packtaschenbügel		7311 P HO VTX 1800	Paar	95,04	113,10
Lampenhalter für Zusatzscheinwerfer		7315 LH HO VTX 1800	Stück	69,36	82,54

Kawasaki

Artikel:	Passend für:	Best. Nr.:		EUR ohne MwSt	EUR inkl. 19% MwSt
Für Kawasaki ER 5 Twister, (ER500A/B-D) 2001-2006 Motorschutzbügel, stabil		7629 MS KA ER 5	Paar	120,05	142,86
Für Kawasaki Zephyr 550/750, (ZR550B)/(ZR750C) 1991-1999 und ZR-7, (ZR750F) 1999-2003 Motorschutzbügel, stabil Motorschutzbügel, stabil, schwarz Gepäckträger, schwarz		7628 MS KA Zephyr 550/750 7626 MS KA ZR-7 7627 G KA ZR-7	Paar Paar Stück	120,05 120,05 150,91	142,86 142,86 179,58
Für Kawasaki ER 6n, (ER650A) 2005-2008 Motorschutzbügel, stabil, schwarz		7674 SE KA ER 6n	Paar	161,16	191,78
Für Kawasaki ER 6 n/f, (ER650C/EX650C) 2009-2011 Motorschutzbügel, stabil, schwarz		7671 SE KA ER 6n Bj. 09	Paar	161,16	191,78
Für Kawasaki Versys, (LE650C) 2010-2014 Motorschutzbügel, stabil, schwarz		7700 SE KA Versys Bj. 10	Paar	84,03	100,00
Für Kawasaki Versys 650, (LE650E) 2015-2016 Motorschutzbügel, stabil, schwarz		7648 SE KA Versys Bj. 15	Paar	161,16	191,78
Für Kawasaki Vulcan S (EN650A) 2015-2020 und (EN650J) 2021- Schutzbügel 2 tlg., schwarz Packtaschenbügel, schwarz Rearrack, schwarz Sissy Bar aus Rohr mit Kissen und Gepäckträger, schwarz Fahrer Sissy Bar mit Kissen und Gepäckträger, schwarz		7683 D KA Vulcan S 7684 P KA Vulcan S 7685 RR KA Vulcan S 7686 RG KA Vulcan S 7687 FRG KA Vulcan S	Paar Paar Stück Stück Stück	208,38 95,04 130,66 236,31 292,13	247,97 113,10 155,49 281,21 347,63



7683 D KA Vulcan S



7684 P KA Vulcan S



7685 RR KA Vulcan S



7686 RG KA Vulcan S

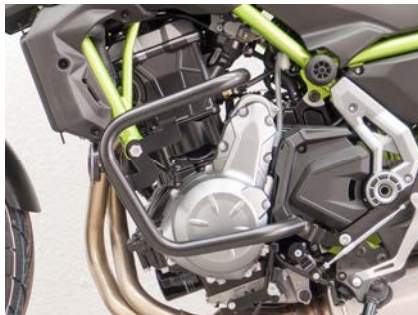


7687 FRG KA Vulcan S

Für Kawasaki W 650, (EJ650A) 1999-2006 und W 800, (EJ800A) 2011-2016

Schutzbügel		6021 D KA W 800	Stück	161,16	191,78
Packtaschenbügel		6022 P KA W 800	Paar	95,04	113,10
Gepäckträger		6023 G KA W 800	Stück	150,91	179,58
Adapter für „Zierblende Einspritzanlage links“	W 800	6026 ZBA KA W 800	Stück	34,34	40,86
(zur Montage der „Zierblende Einspritzanlage links“ auf der rechten Seite)					
Zierblende Einspritzanlage links	W 800	6027 ZB1 KA W 800	Stück	43,68	51,98
Zierblenden Set, unten	W 800	6029 ZB3 KA W 800	Paar	66,80	79,49

Artikel:	Passend für:	Best. Nr.:		EUR ohne MwSt	EUR inkl. 19% MwSt
Für Kawasaki Z 650 (ER650) 2017-2019 und Ninja 650 (EX650) 2017-					
Motorschutzbügel, schwarz	Z 650	7701 SE KA Z 650 Bj. 17	Paar	161,16	191,78
Packtaschenbügel, schwarz		7702 P KA Z 650 Bj. 17	Paar	95,04	113,10
Gepäckträger, schwarz		7704 G KA Z 650 Bj. 17	Stück	150,91	179,58



7701 SE KA Z 650 Bj. 17



7702 P KA Z 650 Bj. 17



7704 G KA Z 650 Bj. 17

Für Kawasaki Z 750, (ZR750J) 2004-2006 und Z 1000, (ZR1000A) 2003-2006

Motorschutzbügel, stabil, schwarz

7673 MS KA Z 750/1000	Paar	120,05	142,86
-----------------------	------	--------	--------

Für Kawasaki VN 800, (VN800-A) 1995-2000 und VN 800 Classic, (VN800-B) 1996-2005

Schutzbügel 2 tlg.

Reling für das Vorderrad-Schutzblech VN 800 Classic
Lampenhalter für Zusatzscheinwerfer VN 800 Classic

7667 D KA VN 800	Paar	208,38	247,97
7664 RL KA VN 800 Classic Bj. 00	Stück	134,20	159,70
7706 LH KA VN 1500 Mean Streak	Stück	69,36	82,54

Für Kawasaki VN 900 Classic, (VN900B) 2006-2017

Schutzbügel, extra große Ausführung aus 38 mm Rohr
Lampenhalter für Zusatzscheinwerfer

7615 DGX KA VN 900 Classic	Stück	267,73	318,60
7619 LH KA VN 900 Classic	Stück	69,36	82,54

Für Kawasaki VN 900 Custom, (VN900C) 2007-2017

Schutzbügel, extra große Ausführung aus 38 mm Rohr, schwarz

Packtaschenbügel, schwarz VN 900 Classic, VN 900 Custom
Rearrack, schwarz
Sissy Bar aus Rohr mit Kissen und Gepäckträger, schwarz

6030 DGX KA VN 900 Custom	Stück	267,73	318,60
7614 P KA VN 900 Classic, schwarz	Paar	95,04	113,10
6031 RR KA VN 900 Custom	Stück	130,66	155,49
6032 RG KA VN 900 Custom	Stück	236,31	281,21

Für Kawasaki Z 900 (ZR90) 2017-

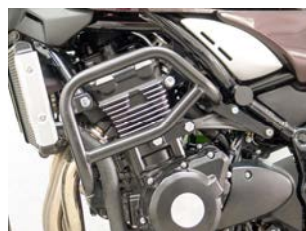
Gepäckträger, schwarz

7712 G KA Z 900 Bj. 17	Stück	150,91	179,58
------------------------	-------	--------	--------

Für Kawasaki Z 900 RS (ZR900C) 2018-2020

Schutzbügel, schwarz
Gepäckträger, chrom (inklusive Reflektorverlegung)
Packtaschenbügel, chrom (inklusive Reflektorverlegung)
Sitzbankumrandung, chrom
Haltegriff, chrom (paßt rechts und links) 2018-2022
Blech zur Verlegung der hinteren seitlichen Reflektoren

7255 SE KA Z 900 RS	Paar	193,92	230,76
7256 G KA Z 900 RS	Stück	150,91	179,58
7257 P KA Z 900 RS	Paar	95,04	113,10
7258 SU KA Z 900 RS	Stück	96,01	114,25
7259 HG KA Z 900 RS	Stück	37,58	44,72
7260 Reflektorhalter KA Z 900 RS	Stück	24,10	28,68



7255 SE KA Z 900 RS



7256 G KA Z 900 RS



7257 P KA Z 900 RS



7258 SU KA Z 900 RS



7259 HG KA Z 900 RS



7260 Reflektorhalter KA Z 900 RS

Artikel:	Passend für:	Best. Nr.:		EUR ohne MwSt	EUR inkl. 19% MwSt
Für Kawasaki ZRX 1100, (ZRT10C) 1997-2006 und ZRX 1200 S/R, (ZRT20A/B) 2001-2007					
Motorschutzbügel, stabil, schwarz (Bei der ZRX 1100 passen die Schutzbügel nur bei den Modellen, bei denen auf der linken Seite der Halter für den Schlauch des Kühlers angeschraubt ist. Wenn der Halter am Rahmen angeschweißt ist, passen die Schutzbügel nicht.)		7630 MS KA ZRX 1100/1200, schw.	Paar	120,05	142,86
Für Kawasaki VN 1500 Classic, (VNT50D) 1996-2002					
Lampenhalter für Zusatzscheinwerfer		7706 LH KA VN 1500 Mean Streak	Stück	69,36	82,54
Für Kawasaki VN 1500 Mean Streak, (VNT50P) 2002-2003 und VN 1600 Mean Streak, (VNT60B) 2004-2008					
Schutzbügel, große Ausführung aus 30 mm Rohr		7703 DG KA VN 1500 Mean Streak	Stück	234,67	279,26
Rearrack		7705 RR KA VN 1500 Mean Streak	Stück	130,66	155,49
Lampenhalter für Zusatzscheinwerfer		7706 LH KA VN 1500 Mean Streak	Stück	69,36	82,54
Für Kawasaki VN 1600 Classic, (VNT60A) 2003-2008 (Die Artikel passen nicht an der Classic Tourer)					
Schutzbügel, große Ausführung aus 30 mm Rohr		7710 DG KA VN 1600 Classic	Stück	234,67	279,26
Packtaschenbügel		7711 P KA VN 1600 Classic	Paar	95,04	113,10
Für Kawasaki VN 1700 Classic, (VNT70E) 2009-2014					
Schutzbügel, extra große Ausführung aus 38 mm Rohr		6010 DGX KA VN 1700 Classic	Stück	267,73	318,60
Packtaschenbügel		6011 P KA VN 1700 Classic	Paar	95,04	113,10
Reling für das Vorderrad-Schutzblech		6014 RL KA VN 1700 Classic	Stück	134,20	159,70
Lampenhalter für Zusatzscheinwerfer		6019 LH KA VN 1700 Classic	Stück	69,36	82,54

Piaggio / Vespa

Artikel:	Passend für:	Best. Nr.:		EUR ohne MwSt	EUR inkl. 19% MwSt
Für Piaggio MP3 LT 500 i.e., New ABS-ASR Sport/Business, (M861) 2014-2016					
Schutzbügel seitlich		6168 SS PI MP3 LT 500 i.e. New ABS-ASR	Paar	158,30	188,38
Topcaseträger „flex“, schwarz mit Chromumrandung		6170 T PI MP3 LT 500 i.e. New ABS-ASR	Stück	180,13	214,35
Koffertträger „flex“		6171 K PI MP3 LT 500 i.e. New ABS-ASR	Paar	255,90	304,52



6168 SS PI MP3 LT 500 i.e. New ABS-ASR



6170 T PI MP3 LT 500 i.e. New ABS-ASR



6171 K PI MP3 LT 500 i.e. New ABS-ASR

Suzuki

Artikel:	Passend für:	Best. Nr.:		EUR ohne MwSt	EUR inkl. 19% MwSt
Für Suzuki GZ 125 Marauder, (AP) 1998-2001 und GZ 250 Marauder, (AR) 1999-2001					
Schutzbügel	GZ 125	7448 D SU GZ 125 Marauder	Stück	133,90	159,34
Packtaschenbügel		7449 P SU GZ 125/250 Marauder	Paar	95,04	113,10
Sissy Bar aus Rohr mit Kissen und Gepäckträger		7458 RG SU GZ 125/250 Marauder	Stück	236,31	281,21
Für Suzuki VL 125 LC Intruder, (A4) 1999-2007					
Schutzbügel		7462 D SU VL 125 LC Intruder	Stück	133,90	159,34
Sissy Bar aus Rohr mit Kissen und Gepäckträger		7468 RG SU VL 125 LC Intruder	Stück	236,31	281,21
Für Suzuki AN 400 Burgman, (WVCG) 2007-2009 und AN 400 Burgman Z ABS, (WVCG/10) 2010-2016					
Reling für das Vorderrad Schutzblech		7812 RL SU AN 400 Burgman Bj. 07	Stück	134,20	159,70
Seitenträger für Givi/Kappa (Monokey) Cruiser Cases		7817 ST SU AN 400 Burgman Bj. 07	Paar	217,04	258,28



7812 RL SU AN 400 Burgman Bj. 07



7817 ST SU AN 400 Burgman Bj. 07

Für Suzuki GS 500 E, (GM51B) 1989-2000 und (WVBK) 2001-2007 und GS 500 F, (BK) 2004-2008					
Motorschutzbügel, stabil		7432 MS SU GS 500 E	Paar	120,05	142,86
Für Suzuki GSR 600, (WVB9) 2006-2011					
Motorschutzbügel, stabil, schwarz		7118 SE SU GSR 600	Paar	161,16	191,78
Für Suzuki GSF 600 Bandit, (GN77B) 1995-1999 und (WVA8) 2001-2004 und GSX 750, (AE) 1998-2003					
Motorschutzbügel, stabil		7429 MS SU GSF 600 Bandit	Paar	120,05	142,86
Für Suzuki VS 600 Intruder, (VN51B) 1995-1997 und VS 750 Intruder, (VR51B) 1986-1991 und VS 800 Intruder, (VS52B) 1992-2000					
Schutzbügel 2 tlg.		7408 D SU VS 750 Intruder	Paar	208,38	247,97
Packtaschenbügel		7423 P SU VS 600-1400	Paar	95,04	113,10
Lampenhalter für Zusatzscheinwerfer		7402 LH SU VS 600-1400	Stück	69,36	82,54
Für Suzuki AN 650 Burgman (auch Executive und ABS), (WVBU/A) 2004-2012					
Seitenträger für Givi/Kappa (Monokey) Cruiser Cases		7847 ST SU AN 650 Burgman	Paar	217,04	258,28
Für Suzuki DL 650 A V-Strom (C7) 2012-2016					
Schutzbügel, schwarz		7403 SE SU DL 650 V-Strom Bj. 12	Paar	161,16	191,78



7403 SE SU DL 650 V-Strom Bj. 12

Artikel:	Passend für:	Best. Nr.:		EUR ohne MwSt	EUR inkl. 19% MwSt
Für Suzuki GSF 650 Bandit (Luftgekühlt), (WVB5) 2005-2006 und GSF 650 Bandit (Wassergekühlt), (WVCJ) 2007-2008 und (WVCZ) 2009-2012					
Motorschutzbügel, stabil, schwarz	bis 2006 (Luftgekühlt)	7470 MS SU GSF 650 Bandit, schw.	Paar	120,05	142,86
Motorschutzbügel, stabil, schwarz	ab 2007 (Wassergekühlt)	7447 MS SU GSF 650 Bj. 07, schwarz	Paar	120,05	142,86
Gepäckträger, schwarz		7300 G HO CB 1300	Stück	150,91	179,58
Für Suzuki M 800 Intruder, (WVB4/05) 2005-2009					
Schutzbügel, große Ausführung aus 30 mm Rohr		7841 DG SU Intruder M800	Stück	234,67	279,26
Lampenhalter für Zusatzscheinwerfer		7842 LH SU Intruder M800	Stück	69,36	82,54
Rearrack		7845 RR SU Intruder M800	Stück	130,66	155,49
Packtaschenbügel		7846 P SU Intruder M800	Paar	95,04	113,10
Für Suzuki VL 800 Volusia, (WVBM) 2001-2004 und C 800 Intruder, (WVBM/05) 2005-2008 und (WVBM/09) 2009-					
Schutzbügel, große Ausführung aus 30 mm Rohr	bis 2008	7477 DG SU VL 800 Intruder LC Volusia	Stück	234,67	279,26
Schutzbügel, große Ausführung aus 30 mm Rohr	ab 2009	7476 DG SU C 800 Bj. 09	Stück	234,67	279,26
Packtaschenbügel		7478 P SU VL 800 Intruder LC Volusia	Paar	95,04	113,10
Rearrack		7479 RR SU VL 800 Intruder LC Volusia	Stück	130,66	155,49
Lampenhalter für Zusatzscheinwerfer		7483 LH SU VL 800 Intruder LC Volusia	Stück	69,36	82,54
Für Suzuki VZ 800 Marauder, (JS1AF) 1996-2003					
Schutzbügel, große Ausführung		7409 DG SU VZ 800 Marauder	Stück	105,04	125,00
Rearrack		7413 RR SU VZ 800 Marauder	Stück	130,66	155,49
Lampenhalter für Zusatzscheinwerfer		7410 LH SU VZ 800 Marauder	Stück	69,36	82,54
Für Suzuki GSX 1200, (A3) 1999-2000 und GSF 1200 Bandit, (GV75A) 1996-2000, und (WVA9) 2001-2005, und (WVCB) 2006 und GSF 1250 Bandit, (WVCH) 2007-2010					
Motorschutzbügel, stabil	GSX 1200, GSF 1200	7426 MS SU GSF 1200 Bandit	Paar	120,05	142,86
Motorschutzbügel, stabil, schwarz	GSF 1250	7424 MS SU GSF 1250 Bandit, schwarz	Paar	120,05	142,86
Gepäckträger, schwarz	GSF 1200 (WVCB) 2006 GSF 1250	7300 G HO CB 1300	Stück	150,91	179,58
Für Suzuki GSX 1400, (WVBN) 2001-2006					
Motorschutzbügel, stabil		7485 MS SU GSX 1400	Paar	120,05	142,86
Gepäckträger		7487 G SU GSX 1400	Stück	150,91	179,58
Für Suzuki VS 1400 Intruder, (VX51L) 1987-2003					
Schutzbügel 2 tlg.		7425 D SU VS 1400	Paar	208,38	247,97
Packtaschenbügel		7423 P SU VS 600-1400	Paar	95,04	113,10
Rearrack	VS 1400 (VX51L/T) ab 1996 mit original Sissy Bar	7407 RR SU VS 1400	Stück	130,66	155,49
Lampenhalter für Zusatzscheinwerfer		7402 LH SU VS 600-1400	Stück	69,36	82,54
Für Suzuki VL 1500 Intruder, (WVAL) 1998-2004					
Schutzbügel, große Ausführung		7433 DG SU VL 1500	Stück	208,38	247,97
Reling für das Vorderrad-Schutzblech		7441 RL SU VL 1500	Stück	134,20	159,70
Für Suzuki VZ 1600 Marauder, (VNT60B/K4) 2004 und M 1600 Intruder, (VNT60B/K5) 2005					
Schutzbügel, große Ausführung aus 30 mm Rohr		7703 DG KA VN 1500 Mean Streak	Stück	234,67	279,26
Lampenhalter für Zusatzscheinwerfer		7706 LH KA VN 1500 Mean Streak	Stück	69,36	82,54
Für Suzuki C 1800 R Intruder (VLR 1800), (WVCT) 2008-2012					
Schutzbügel, extra große Ausführung aus 38 mm Rohr		7901 DGX SU C 1800 R	Stück	267,73	318,60
Lampenhalter für Zusatzscheinwerfer		7905 LH SU C 1800 R	Stück	69,36	82,54
Für Suzuki M 1800 R/R2 Intruder (VZR 1800), (WVCA) 2006-					
Schutzbügel, große Ausführung aus 38 mm Rohr		7404 DGX SU M 1800 R	Stück	267,73	318,60
Sissy Bar aus Rohr mit Kissens und Gepäckträger		7411 RG SU M 1800 R	Stück	236,31	281,21

Triumph

Artikel:	Passend für:	Best. Nr.:		EUR ohne MwSt	EUR inkl. 19% MwSt
Für Triumph Tiger 800, (A08) 2011-2014 und Tiger 800 XC, (A08/XC) 2011-2014					
Enduro Schutzbügel, schwarz		6056 ES TR Tiger 800	Paar	232,47	276,64
Schutzbügel, schwarz		6057 SE TR Tiger 800	Paar	161,16	191,78
Für Triumph Tiger 800 XC/XCX/XCA, (T800XC / TIGXC) 2015-2019 und Tiger 800 XR/XRX/XRT, (T800XR /TIGXR) 2015-2019					
Enduro Schutzbügel, oben, schwarz (7973 passt nicht in Verbindung mit dem originalen Schutzbügel.)		7973 ES TR Tiger 800 XC/XR	Paar	232,47	276,64



7973 ES TR Tiger 800 XC/XR

Für Triumph Thruxton 900, (986ME2) 2008-2015

Schutzbügel		6074 D TR Bonneville T 100	Stück	161,16	191,78
Packtaschenbügel		7942 P TR Thruxton 900	Paar	95,04	113,10
Gepäckträger		7943 G TR Thruxton 900	Stück	150,91	179,58



6074 D TR Bonneville T 100



7942 P TR Thruxton 900



7943 G TR Thruxton 900

Für Triumph Bonneville T 100 und SE, (986MF) 2005-2016 und Scrambler, (986MG2) 2008-2016

Schutzbügel		6074 D TR Bonneville T 100	Stück	161,16	191,78
Packtaschenbügel	Bonneville	6075 P TR Bonneville T 100	Paar	95,04	113,10
Packtaschenbügel, einseitig links	Scrambler	6081 P TR Scrambler, links	Stück	47,52	56,55
Gepäckträger		6076 G TR Bonneville T 100	Stück	150,91	179,58
Haltegriff, links		6077 HG TR Bonneville T 100	Stück	37,58	44,72

Für Triumph Bonneville T 100, (T100) 2017-

Schutzbügel, schwarz		7919 D TR Bonneville T 120, schwarz	Stück	161,16	191,78
Sissy Bar aus Rohr mit Kissen und Gepäckträger		6180 RG TR Bonneville T 100 Bj. 17	Stück	236,31	281,21
Dto., schwarz		6181 RG TR Bonneville T 100 Bj. 17, schw.	Stück	236,31	281,21
Haltegriff, links		6182 HG TR Bonneville T 100 Bj. 17	Stück	37,58	44,72
Seitenträger für Givi/Kappa (Monokey) Koffer		6186 ST TR Bonneville T 100 Bj. 17	Paar	217,04	258,28
Dto., schwarz		6187 ST TR Bonneville T 100 Bj. 17, schw.	Paar	217,04	258,28



7919 D TR Bonneville T 120, schwarz



6180 RG TR Bonneville T 100 Bj. 17



6182 HG TR Bonneville T 100 Bj. 17



6186 ST TR Bonneville T 100 Bj. 17

Artikel:	Passend für:	Best. Nr.:		EUR ohne MwSt	EUR inkl. 19% MwSt
Für Triumph Bonneville T 120, (75HW) 2016-2020					
Schutzbügel, schwarz		7919 D TR Bonneville T 120, schwarz	Stück	161,16	191,78
Packtaschenbügel		7920 P TR Bonneville T 120	Paar	95,04	113,10
Packtaschenbügel, schwarz		7921 P TR Bonneville T 120, schwarz	Paar	95,04	113,10
Gepäckträger		7922 G TR Bonneville T 120	Stück	150,91	179,58
Seitenträger für Givi/Kappa (Monokey) Koffer		7924 ST TR Bonneville T 120	Paar	217,04	258,28
Seitenträger für Givi/Kappa (Monokey) Koffer, schwarz		7925 ST TR Bonneville T 120, schwarz	Paar	217,04	258,28



7919 D TR Bonneville T 120, schwarz



7920 P TR Bonneville T 120



7922 G R Bonneville T 120



7924 ST TR Bonneville T 120

Für Triumph Thruxton 1200, (71H4) 2016-2019 und Thruxton 1200 R, (72H4) 2016-2019

Schutzbügel		7913 D TR Thruxton 1200	Stück	161,16	191,78
Packtaschenbügel		7914 P TR Thruxton 1200	Paar	95,04	113,10

Für Triumph Tiger Explorer, (V13VG) 2012-2015 und Tiger Explorer XC, (TIGEPXC/13) 2013-2015

Schutzbügel, oben, schwarz		7981 ES TR Tiger Explorer	Paar	232,47	276,64
----------------------------	--	---------------------------	------	--------	--------

Für Triumph Thunderbird 1600, (B16BA) 2009-2017 und Thunderbird Storm, (B16BA) 2011- 2015

Schutzbügel, extra große Ausführung aus 38 mm Rohr		6088 DGX TR Thunderbird	Stück	267,73	318,60
Packtaschenbügel		6089 P TR Thunderbird	Paar	95,04	113,10
Rearrack		6090 RR TR Thunderbird	Stück	130,66	155,49
Beifahrer-Rack		6091 BR TR Thunderbird	Stück	127,12	151,27
Lampenhalter für Zusatzscheinwerfer Thunderbird 1600		6093 LH TR Thunderbird	Stück	69,36	82,54
Sissy Bar aus Rohr mit Kissen und Gepäckträger		6094 RG TR Thunderbird	Stück	236,31	281,21
Fahrer Sissy Bar mit Kissen und Gepäckträger		6095 FRG TR Thunderbird	Stück	292,13	347,63

Für Triumph Thunderbird Commander 1700, (NB15) 2014- und Thunderbird LT 1700, (NB17) 2014-

Schutzbügel, extra große Ausführung aus 38 mm Rohr		6172 DGX TR Thunderbird Comm. LT	Stück	267,73	318,60
Packtaschenbügel		6089 P TR Thunderbird	Paar	95,04	113,10
Rearrack		6173 RR TR Thunderbird Comm. LT	Stück	130,66	155,49
Beifahrer-Rack		6091 BR TR Thunderbird	Stück	127,12	151,27
Sissy Bar aus Rohr mit Kissen und Gepäckträger		6174 RG TR Thunderbird Comm. LT	Stück	236,31	281,21
Fahrer Sissy Bar mit Kissen und Gepäckträger		6175 FRG TR Thunderbird Comm. LT	Stück	292,13	347,63



6172 DGX TR Thunderbird Comm. LT



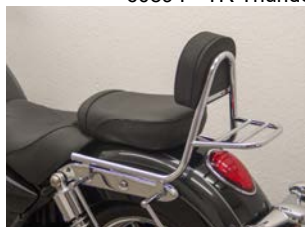
6089 P TR Thunderbird



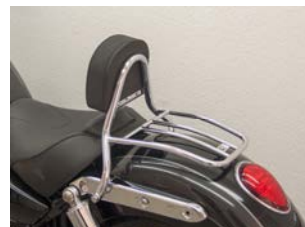
6173 RR TR Thunderbird Comm. LT



6091 BR TR Thunderbird



6174 RG TR Thunderbird Comm. LT



6175 FRG TR Thunderbird Comm. LT

Artikel:	Passend für:	Best. Nr.:	EUR ohne MwSt	EUR inkl. 19% MwSt
Für Triumph Rocket III Roadster, (C23XB) 2010-2017				
Schutzbügel, extra große Ausführung aus 38 mm Rohr, 2 tlg.		6082 DGX TR Rocket III Roadster	Paar 267,73	318,60
Packtaschenbügel		6083 P TR Rocket III Roadster	Paar 95,04	113,10
Sissy Bar aus Rohr mit Kissen und Gepäckträger		6086 RG TR Rocket III Roadster	Stück 236,31	281,21
Fahrer Sissy Bar mit Kissen und Gepäckträger		6087 FRG TR Rocket III Roadster	Stück 292,13	347,63

Victory

Artikel:	Passend für:	Best. Nr.:	EUR ohne MwSt	EUR inkl. 19% MwSt
Für Victory Vegas, Vegas 8 Ball, Vegas High Ball und Vegas Kingpin				
Beifahrer-Rack aus Blech, schwarz		6101 BRB VI Vegas schwarz	Stück 127,12	151,27

Yamaha

Artikel:	Passend für:	Best. Nr.:	EUR ohne MwSt	EUR inkl. 19% MwSt
Für Yamaha XV 125 Virago, (XV125) 1991-2002 und XV 250 Virago, (3LW) 1989-2000				
Packtaschenbügel		7497 P YA XV 125/250	Paar 95,04	113,10
Für Yamaha XVS 125 Drag Star, (VE01) 2000-				
Schutzbügel		7580 D YA XVS 125 Drag Star	Stück 133,90	159,34
Sissy Bar aus Rohr mit Kissen und Gepäckträger		7584 RG YA XVS 125 Drag Star	Stück 236,31	281,21
Für Yamaha XV 535 Virago, (2YL/3BR/4MC) 1988-2003				
Schutzbügel 2 tlg.		7500 D YA XV 535	Paar 208,38	247,97
Gepäckträger		7505 G YA XV 535	Stück 150,91	179,58
Packtaschenbügel	bis 1998	7498 P YA XV 535 bis Bj. 98	Paar 95,04	113,10
Packtaschenbügel	ab 1999	7504 P YA XV 535 ab Bj. 99	Paar 95,04	113,10
Lampenhalter für Zusatzscheinwerfer		7493 LH YA XV 535	Stück 69,36	82,54
Für Yamaha XJ 550/600/650/750/900 (alle Modelle), 1981-2003				
Motorschutzbügel, stabil		7028 MS YA XJ 550-900	Paar 120,05	142,86
(Der Schutzbügel kann nicht zusammen mit der Motorverkleidung montiert werden)				
Für Yamaha FZS 600 Fazer, (RJ02) 2000-2003				
Motorschutzbügel, stabil, schwarz		7490 MS YA FZS 600 Fazer	Paar 120,05	142,86
Für Yamaha XJ 600 S Diversion, (4BR/RJ01) 1991-2003				
Motorschutzbügel, stabil		7507 MS YA XJ 600 S Diversion	Paar 120,05	142,86
Für Yamaha XVS 650 Drag Star, (4VR/4XR) 1996-2003				
Schutzbügel, große Ausführung		7521 DG YA XVS 650 Drag Star	Stück 208,38	247,97
Lampenhalter für Zusatzscheinwerfer		7557 LH YA XVS 1100 Drag Star	Stück 69,36	82,54
Für Yamaha XVS 650 Drag Star Classic, (VM02/3/4) 1998-2007				
Schutzbügel, große Ausführung		7533 DG YA XVS 650 Drag Star Classic	Stück 208,38	247,97
Reling für das Vorderrad-Schutzblech		7539 RL YA XVS 650 Drag Star Classic	Stück 134,20	159,70
Lampenhalter für Zusatzscheinwerfer		7548 LH YA XVS 650 Drag Star Classic	Stück 69,36	82,54
Für Yamaha XT 660 R, (DM014) 2004-2016 und XT 660 X, (DM011) 2004-2016				
Enduro Schutzbügel, schwarz		7564 ES YA XT 660 R	Paar 193,92	230,76
Gepäckträger, schwarz		7565 G YA XT 660 R	Stück 150,91	179,58

Artikel:	Passend für:	Best. Nr.:		EUR ohne MwSt	EUR inkl. 19% MwSt
Für Yamaha MT-07, (RM04, RM17, RM18) 2014-2017					
Schutzbügel, oben, schwarz		7491 ES YA MT-07	Paar	193,92	230,76
(Der Schutzbügel passt nicht an dem Modell bei dem der Blinker an der Kühlerverkleidung montiert ist.)					
Packtaschenbügel, schwarz		7488 P YA MT-07	Paar	95,04	113,10
Gepäckträger, schwarz		7489 G YA MT-07	Stück	150,91	179,58



7491 ES YA MT-07



7488 P YA MT-07



7489 G YA MT-07

Für Yamaha MT-07 (mit Blinker an der Kühlerverkleidung), (RM17, RM18, RM33) 2018-2020					
Packtaschenbügel, schwarz		7488 P YA MT-07	Paar	95,04	113,10
Gepäckträger, schwarz		7489 G YA MT-07	Stück	150,91	179,58



7488 P YA MT-07



7489 G YA MT-07

Für Yamaha MT-07 Tracer 700, (RM14, RM15) 2016- 2019 und (RM30) 2019-2020					
Packtaschenbügel, schwarz		7537 P YA MT-07 Tracer	Paar	95,04	113,10
Gepäckträger, schwarz		7538 G YA MT-07 Tracer	Stück	63,02	75,00

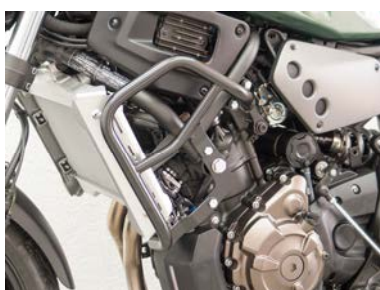


7537 P YA MT-07 Tracer



7538 G YA MT-07 Tracer

Für Yamaha XSR 700, (RM11, RM12) 2016-2020					
Schutzbügel, oben, schwarz		7554 ES YA XSR 700	Paar	193,92	230,76
Packtaschenbügel, schwarz		7555 P YA XSR 700	Paar	95,04	113,10
Gepäckträger, schwarz		7556 G YA XSR 700	Stück	150,91	179,58



7554 ES YA XSR 700



7555 P YA XSR 700



7556 G YA XSR 700

Artikel:	Passend für:	Best. Nr.:		EUR ohne MwSt	EUR inkl. 19% MwSt
Für Yamaha XV 750 Virago, (4FY/4PW) 1992-1998 und XV 1100 Virago, (3LP) 1989-1999					
Schutzbügel 2 tlg.		7595 D YA XV 750/1100 Virago	Paar	208,38	247,97
Schutzbügel, einfache Ausführung (Dieser Schutzbügel lässt sich auch mit vorverlegten Fußrasten montieren)		7592 SE YA XV 1100 Virago	Paar	105,96	126,09
Packtaschenbügel		7596 P YA XV 750/1100 Virago	Paar	95,04	113,10
Lampenhalter für Zusatzscheinwerfer (Bei der Yamaha XV 750/1100 müssen zur Montage der Zusatzscheinwerfer die Blinker verlegt werden (z. B. Ochsenaugenblinker).)		7597 LH YA XV 750/1100	Stück	69,36	82,54
Für Yamaha MT-09/ABS, (RN29) 2013-2016					
Motorschutzbügel, stabil, schwarz		7522 SE YA MT-09	Paar	161,16	191,78
Gepäckträger, schwarz		7524 G YA MT-09	Stück	150,91	179,58
Für Yamaha MT-09, (RN43) 2017-2020					
Motorschutzbügel, schwarz		7522 SE YA MT-09	Paar	161,16	191,78
Gepäckträger, schwarz		7531 G YA MT-09 Bj. 17	Stück	63,02	75,00



7522 SE YA MT-09



7531 G YA MT-09 Bj. 17

Für Yamaha MT-09 Tracer, (RN43) 2017-2020

Motorschutzbügel, schwarz
 Gepäckträger, schwarz

7522 SE YA MT-09
 7545 G YA MT-09 Tracer Bj. 17

Paar 161,16
 Stück 150,91
 191,78
 179,58



7522 SE YA MT-09



7545 G YA MT-09 Tracer Bj. 17

Für Yamaha XJ 900 S Diversion, (4KM) 1994-2003

Zier- und Motorschutzbügel 2 tlg.

7510 Z YA XJ 900 S Diversion

Paar 155,06
 184,52

Für Yamaha XSR 900, (RN43) 2016-2021

Motorschutzbügel, schwarz
 Packtaschenbügel, schwarz
 Gepäckträger, schwarz

7522 SE YA MT-09
 7593 P YA XSR 900
 7594 G YA XSR 900

Paar 161,16
 Paar 95,04
 Stück 84,03
 191,78
 113,10
 100,00



7522 SE YA MT-09



7593 P YA XSR 900



7594 G YA XSR 900

Artikel:	Passend für:	Best. Nr.:	EUR ohne MwSt	EUR inkl. 19% MwSt
Für Yamaha SCR 950, (VN07) 2017-2020				
Schutzbügel, schwarz		7560 E YA SCR 950	Stück 161,16	191,78
Packtaschenbügel, schwarz		7562 P YA SCR 950	Paar 95,04	113,10
Gepäckträger, schwarz		7561 G YA SCR 950	Stück 150,91	179,58



7560 E YA SCR 950



7562 P YA SCR 950



7561 G YA SCR 950

Für Yamaha XV 950 R, (VN03, VN075) 2013-2020

Schutzbügel, extra große Ausführung aus 38 mm Rohr, schwarz
 Packtaschenbügel, schwarz
 Rearrack, schwarz
 Beifahrer-Rack, schwarz
 Beifahrer-Rack aus Blech, schwarz
 Sissy Bar aus Rohr mit Kissen und Gepäckträger, schwarz

6130 DGX YA XV 950 R	Stück 256,20	304,88
6131 P YA XV 950 R	Paar 95,04	113,10
6132 RR YA XV 950 R	Stück 130,66	155,49
6133 BR YA XV 950 R	Stück 127,12	151,27
6134 BRB YA XV 950 R	Stück 127,12	151,27
6136 RG YA XV 950 R	Stück 236,31	281,21



6130 DGX YA XV 950 R



6131 P YA XV 950 R



6132 RR YA XV 950 R



6133 BR YA XV 950 R



6134 BRB YA XV 950 R



6136 RG YA XV 950 R

Für Yamaha XV 950 Racer, (NO39) 2016-2017

Schutzbügel, extra große Ausführung aus 38 mm Rohr, schwarz
 Packtaschenbügel, schwarz
 Rearrack, schwarz

6130 DGX YA XV 950 R	Stück 256,20	304,88
6131 P YA XV 950 R	Paar 95,04	113,10
6132 RR YA XV 950 R	Stück 130,66	155,49



6130 DGX YA XV 950 R



6131 P YA XV 950 R



6132 RR YA XV 950 R

Für Yamaha XVS 950 A Midnight Star, (VN02) 2009-2015

Schutzbügel, extra große Ausführung aus 38 mm Rohr

7600 DGX YA XVS 950 A

Stück	256,20	304,88
-------	--------	--------

Artikel:	Passend für:	Best. Nr.:		EUR ohne MwSt	EUR inkl. 19% MwSt
Für Yamaha XVS 1100 Drag Star, (VP05) 1999-2002					
Schutzbügel, große Ausführung aus 30 mm Rohr		7546 DG YA XVS 1100 Drag Star	Stück	234,67	279,26
Packtaschenbügel		7547 P YA XVS 1100 Drag Star	Paar	42,01	50,00
Lampenhalter für Zusatzscheinwerfer		7557 LH YA XVS 1100 Drag Star	Stück	69,36	82,54
Für Yamaha XVS 1100 Drag Star Classic, (VP16) 2001-2007					
Schutzbügel, große Ausführung aus 30 mm Rohr		7570 DG YA XVS 1100 Drag Star Classic	Stück	234,67	279,26
Packtaschenbügel		7547 P YA XVS 1100 Drag Star	Paar	42,01	50,00
Rearrack		7571 RR YA XVS 1100 Drag Star Classic	Stück	130,66	155,49
Reling für das Vorderrad-Schutzblech		7577 RL YA XVS 1100 Drag Star Classic	Stück	134,20	159,70
Lampenhalter für Zusatzscheinwerfer		7578 LH YA XVS 1100 Drag Star Classic	Stück	69,36	82,54
Für Yamaha V-Max, (2EN, 2LT) 1985-2002					
Motorschutzbügel, stabil		7514 MS YA V-Max	Paar	120,05	142,86
Packtaschenbügel		7515 P YA V-Max	Paar	95,04	113,10
Rearrack	(2EN) (kurzes Heckteil)	7516 RR YA V-Max	Stück	130,66	155,49
Lampenhalter für Zusatzscheinwerfer		7597 LH YA XV 750/1100	Stück	69,36	82,54
(Bei der Yamaha V-Max müssen zur Montage der Zusatzscheinwerfer die Blinker verlegt werden (z. B. Ochsenaugenblinker).)					
Für Yamaha XJR 1200, (4PU) 1994-1998 und XJR 1300, (RP02, RP06, RP10, RP19) 1999-2014					
Motorschutzbügel, stabil		7511 MS YA XJR 1200/1300	Paar	120,05	142,86
Gepäckträger		7513 G YA XJR 1200/1300	Stück	150,91	179,58
Für Yamaha XJR 1300, (XJR13, XJR15) 2015-2016					
Motorschutzbügel, stabil		7508 MS YA XJR 1300	Paar	120,05	142,86
Packtaschenbügel		7509 P YA XJR 1300	Paar	95,04	113,10
Gepäckträger		7512 G YA XJR 1300	Stück	150,91	179,58



7508 MS YA XJR 1300



7509 P YA XJR 1300



7512 G YA XJR 1300

Für Yamaha XVS 1300 Midnight Star, (VP26) 2007-2016					
Schutzbügel, extra große Ausführung aus 38 mm Rohr		6000 DGX YA XVS 1300	Stück	267,73	318,60
Packtaschenbügel		6001 P YA XVS 1300	Paar	95,04	113,10
Reling für das Vorderrad-Schutzblech		6004 RL YA XVS 1300	Stück	134,20	159,70
Sissy Bar aus Rohr mit Kissen und Gepäckträger		6006 RG YA XVS 1300	Stück	236,31	281,21
Für Yamaha XVS 1300 Custom, (VP36) 2014-2016					
Schutzbügel, extra große Ausführung aus 38 mm Rohr, schwarz		7572 DGX YA XVS 1300 Custom	Stück	267,73	318,60
Packtaschenbügel, schwarz		7573 P YA XVS 1300 Custom	Paar	95,04	113,10
Rearrack, schwarz		7574 RR YA XVS 1300 Custom	Stück	130,66	155,49
Sissy Bar aus Rohr mit Kissen und Gepäckträger, schwarz		7576 RG YA XVS 1300 Custom	Stück	236,31	281,21



7572 DGX YA XVS 1300 Custom



7573 P YA XVS 1300 Custom



7574 RR YA XVS 1300 Custom



7576 RG YA XVS 1300 Custom

Für Yamaha XVZ 1300 A Royal Star, (4NK, 4YP) 1996-2000					
Schutzbügel, große Ausführung aus 30 mm Rohr		7529 DG YA XVZ 1300 A Royal Star	Stück	234,67	279,26
Reling für das Vorderrad-Schutzblech		7532 RL YA XVZ 1300 A Royal Star	Stück	134,20	159,70
Für Yamaha XV 1600 Wild Star, (VP08) 1999-2004					
Schutzbügel, große Ausführung aus 30 mm Rohr		7559 DG YA XV 1600 Wild Star	Stück	234,67	279,26
Reling für das Vorderrad-Schutzblech		7566 RL YA XV 1600 Wild Star	Stück	134,20	159,70
Lampenhalter für Zusatzscheinwerfer		7563 LH YA XV 1600 Wild Star	Stück	69,36	82,54

Zubehör

Artikel:	Passend für:	Best. Nr.:		EUR ohne MwSt	EUR inkl. 19% MwSt
Lampenbügel Lampenbügel für 19 cm Scheinwerfer		7870 LB U 19	Stück	25,38	30,20
Gerätehalter zur Befestigung auf den Lenkerhaltern Gerätehalter niedrig mit 18 mm Rohr Seitenteile Edelstahl 20 mm hoch, Rohr schwarz (Befestigungsabstand 100 x 32 – 44 mm) mit Distanzstück 14 mm und M 8 x 45/50 Inbusschraube		6213 Gerätehalter niedrig	Stück	58,74	69,90
Gerätehalter hoch mit 18 mm Rohr Seitenteile Edelstahl 55 mm hoch, Rohr schwarz (Befestigungsabstand 100 x 32 - 44 mm) mit Distanzstück 14 mm und M 8 x 45/50 Inbusschraube		6214 Gerätehalter, hoch	Stück	61,31	72,96



6213 Gerätehalter niedrig



6214 Gerätehalter hoch

Riser / Lenkerhalter

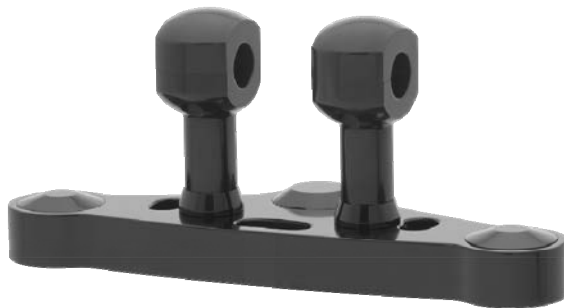
Zur Erweiterung unseres Programms und als Ergänzung zu unseren Motorradlenkern haben wir von der Firma Müller Motorcycle AG die Produktlinie der Riser übernommen. Die Riser haben eine schöne Optik und sind sauber verarbeitet. Die Riserdeckel sind unsichtbar von unten verschraubt. Gefertigt aus hochfestem Flugzeugaluminium. Damit haben Sie ihren Lenker jederzeit fest im Griff.

Die Riser gibt es für **25,4 mm (1")** und **31,75 mm (1 ¼")** Lenker, in **50, 75 und 100 mm** Höhe, in poliert oder schwarz eloxiert. Mit 1/2" UNC Gewinde.

Für die Riser gibt es ein Teilegutachten zur Eintragung nach § 19 (3).



Riser 50 mm hoch



Riser 75 mm hoch



Riser 100 mm hoch

Artikel:

Best. Nr.:

EUR
ohne
MwSt

EUR
inkl. 19%
MwSt

a b c d

Riser / Lenkerhalter aus Aluminium für 25,4 mm (1") Lenker.

Alu-Riser für Lenker mit 25,4 mm Ø, 50 mm hoch, poliert	7414 LR 1-1-2-1	Paar	139,75	166,30
Alu-Riser für Lenker mit 25,4 mm Ø, 75 mm hoch, poliert	7416 LR 1-2-2-1	Paar	152,90	181,95
Alu-Riser für Lenker mit 25,4 mm Ø, 100 mm hoch, poliert	7418 LR 1-3-2-1	Paar	165,25	196,65

Alu-Riser für Lenker mit 25,4 mm Ø, 50 mm hoch, schwarz eloxiert	7415 LR 1-1-2-5	Paar	169,20	201,35
Alu-Riser für Lenker mit 25,4 mm Ø, 75 mm hoch, schwarz eloxiert	7417 LR 1-2-2-5	Paar	182,35	217,00
Alu-Riser für Lenker mit 25,4 mm Ø, 100 mm hoch, schwarz eloxiert	7419 LR 1-3-2-5	Paar	194,45	231,40

Riser / Lenkerhalter aus Aluminium für 31,75 mm (1 ¼") Lenker.

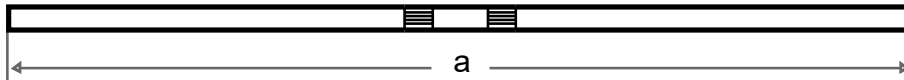
Alu-Riser für Lenker mit 31,75 mm Ø, 50 mm hoch, poliert	7420 LR 1-1-4-1	Paar	139,75	166,30
Alu-Riser für Lenker mit 31,75 mm Ø, 75 mm hoch, poliert	7427 LR 1-2-4-1	Paar	152,90	181,95
Alu-Riser für Lenker mit 31,75 mm Ø, 100 mm hoch, poliert	7430 LR 1-3-4-1	Paar	165,25	196,65

Alu-Riser für Lenker mit 31,75 mm Ø, 50 mm hoch, schwarz eloxiert	7421 LR 1-1-4-5	Paar	169,20	201,35
Alu-Riser für Lenker mit 31,75 mm Ø, 75 mm hoch, schwarz eloxiert	7428 LR 1-2-4-5	Paar	182,35	217,00
Alu-Riser für Lenker mit 31,75 mm Ø, 100 mm hoch, schwarz eloxiert	7431 LR 1-3-4-5	Paar	194,45	231,40

Motorradlenker mit Teilegutachten

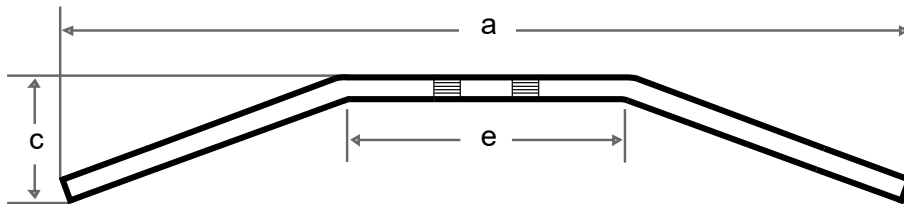
Lenker aus Rohr 22 mm Ø (7/8")

Straight



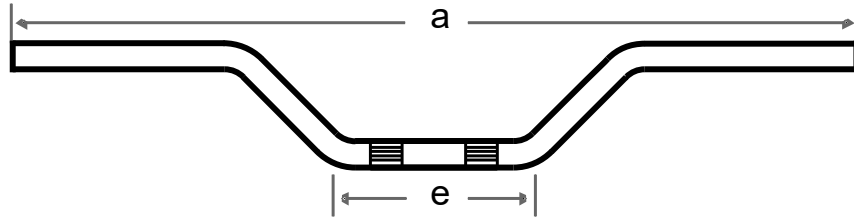
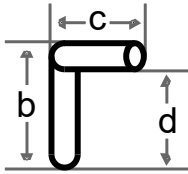
Artikel:	Best. Nr.:	EUR ohne MwSt	EUR inkl. 19% MwSt
Straight aus Rohr 22 mm Ø (7/8")	a		
Straight	985 7013 Straight	Stück 45,93	54,66
Straight 2	845 7014 Straight 2	Stück 41,42	49,29
Dto., schwarz	7050 Straight 2, schwarz	Stück 41,42	49,29

Drag Bars



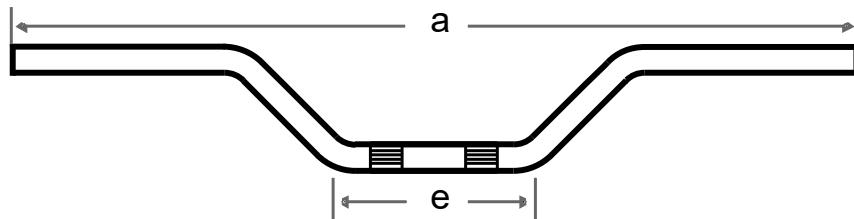
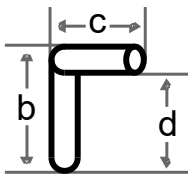
Artikel:	a	c	e	Best. Nr.:	EUR ohne MwSt	EUR inkl. 19% MwSt
Drag-Bars aus Rohr 22 mm Ø (7/8")						
Drag-Bar, 635 mm breit	635	135	190	7303 L D 2	Stück 43,68	51,98
Drag-Bar, 720 mm breit	720	165	230	7089 L D 3	Stück 50,75	60,39
Drag-Bar, 820 mm breit	820	165	330	7086 L D 7	Stück 50,75	60,39
Dto., schwarz				7004 L D 7, schwarz	Stück 50,75	60,39
Drag-Bar, 970 mm breit	970	165	345	7017 L D 9	Stück 59,41	70,70
Dto., schwarz				7018 L D 9, schwarz	Stück 59,41	70,70
Drag-Bar, 1030 mm breit	1030	180	375	7030 L D 10	Stück 59,41	70,70
Drag-Bar, 755 mm breit	755	65	310	7082 L D 11	Stück 50,75	60,39
Dto., schwarz				7062 L D 11, schwarz	Stück 50,75	60,39

Superbike und Streetbike Lenker



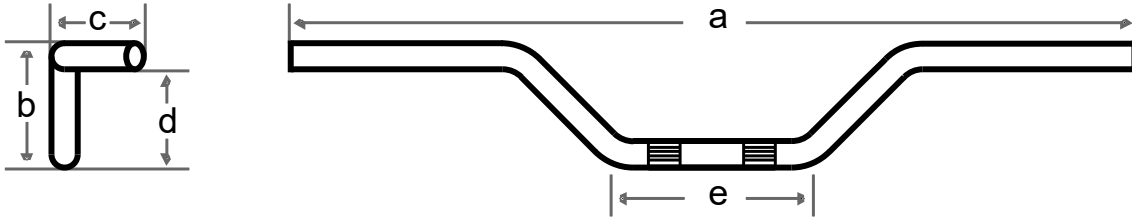
Artikel:						Best. Nr.:	EUR ohne MwSt	EUR inkl. 19% MwSt
	a	b	c	d	e			
Streetbike-Lenker aus Rohr 22 mm Ø (7/8")								
Streetbike-Lenker	755	50	60	30	125	7006 LN 61	Stück 56,49	67,22
Superbike-Lenker aus Rohr 22 mm Ø (7/8")								
Superbike-Lenker, hoch	740	105	120	90	180	7780 LN 11	Stück 56,49	67,22
Superbike-Lenker, schmal	660	80	90	60	200	7790 LN 18	Stück 52,95	63,01
Superbike-Lenker, schmal, stark gekröpft	680	85	125	55	200	7791 LN 19	Stück 56,49	67,22
Superbike-Lenker, schmal	710	75	105	100	210	7007 LN 43	Stück 56,49	67,22
Superbike-Lenker	760	75	105	100	260	7008 LN 44	Stück 56,49	67,22
Dto., schwarz						7098 LN 44 schwarz	Stück 56,49	67,22
Superbike-Lenker, breit	810	75	105	100	310	7011 LN 45	Stück 60,33	71,79
Superbike-Lenker, hoch	870	135	120	150	200	7053 LN 46	Stück 60,33	71,79
Dto., schwarz						7052 LN 46 schwarz	Stück 60,33	71,79

Tourenlenker



Artikel:						Best. Nr.:	EUR ohne MwSt	EUR inkl. 19% MwSt
	a	b	c	d	e			
Lenker aus Rohr 22 mm Ø (7/8")								
Klassischer Lenker wie BMW /5 Modelle	650	60	70	55	200	7191 LN 1	Stück 56,85	67,65
Streetbike und Gespannlenker	750	60	85	55	200	7087 LN 2	Stück 60,33	71,79
Klassischer Tourenlenker wie BMW /6	660	105	105	110	200	7194 LN 4	Stück 60,33	71,79
Tourenlenker, halbhoch	765	145	175	115	245	7195 LN 5	Stück 61,98	73,76
Tourenlenker	745	235	165	220	250	7781 LN 12	Stück 61,98	73,76
Tourenlenker	730	120	105	140	160	7784 LN 14	Stück 61,98	73,76
Klassischer Tourenlenker wie Z 650 F	730	90	120	110	160	7793 LN 21	Stück 60,33	71,79
Klassischer Tourenlenker wie BMW R 80 G/S, R 80 RT/ST, R 100 RT	710	200	135	260	180	7794 LN 22	Stück 61,98	73,76
Klassischer Tourenlenker wie SR 500	800	120	155	150	170	7060 LN 25	Stück 61,98	73,76
Dto., schwarz						7063 LN 25 schwarz	Stück 61,98	73,76
Tourenlenker	710	110	80	100	175	7080 LN 26	Stück 60,33	71,79
Tourenlenker	745	170	150	155	175	7204 LN 27	Stück 61,98	73,76
Lenker, flach und breit	920	100	110	70	250	7202 LN 33	Stück 61,98	73,76

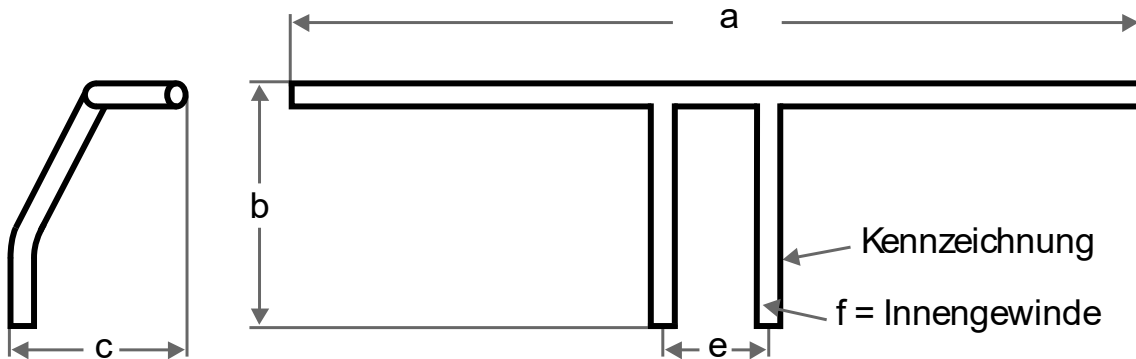
Lenker für Chopper und Cruiser



Artikel:	Best. Nr.:					Stück	EUR ohne MwSt	EUR inkl. 19% MwSt	
	a	b	c	d	e				
Lenker aus Rohr 22 mm Ø (7/8")									
Klassischer und formschöner Hochlenker	830	250	170	230	280	7806 LN B	Stück	65,82	78,33
Chopperlenker	745	200	200	150	250	7787 LN 17	Stück	65,82	78,33
Chopperlenker	755	180	230	75	240	7795 LN 23	Stück	65,82	78,33
Lenker, halbhoch und breit	990	125	220	130	230	7798 LN 40	Stück	75,76	90,15
Lenker, flach und breit	920	60	150	25	220	7054 LN 42	Stück	63,26	75,28
Lenker, flach und breit	950	85	165	90	210	7190 LN 48 *	Stück	69,66	82,90
Lenker, flach und breit, stark gekröpft	865	85	130	220	190	7188 LN 50 *	Stück	69,66	82,90
Lenker, halbhoch u. breit, stark gekröpft	1020	160	275	120	395	7110 LN 56 *	Stück	75,76	90,15

Für die mit einem * gekennzeichneten Lenker gibt es einen Technischen Bericht zur Abnahme nach § 19/2

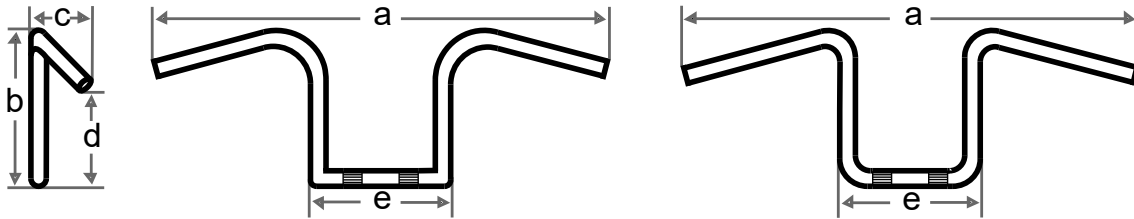
T-Bar Lenker



T-Bar Lenker mit Gewinde in den Steigrohren (Lochabstand 100 mm). Die Lenker werden mit einer Schraube auf der Gabelbrücke befestigt. Die Schraube wird von unten durch die Gabelbrücke in den Lenker geschraubt. Für einige Motorradmodelle gibt es Montagekits, für andere Modelle muss die Montage, wie im Teilegutachten in der Anbauanleitung beschrieben, durchgeführt werden.

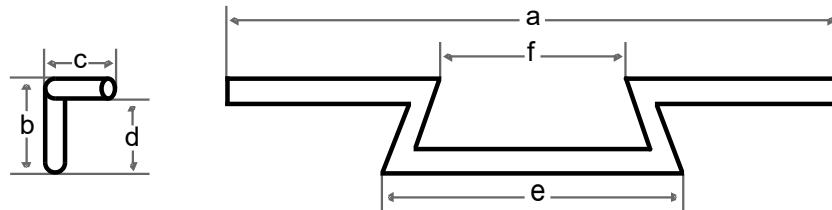
Artikel:	Best. Nr.:					Stück	EUR ohne MwSt	EUR inkl. 19% MwSt	
	a	b	c	e	f				
T-Bar Lenker									
T-Bar Lenker Ø 22 mm	800	225	160	100	M 10	7958 T-Bar 1	Stück	170,80	203,25
Montagekits:									
Montagekit für T-Bar Lenker Honda VT 125 Shadow						7966 MK HO VT 125 Shadow	Stück	33,73	40,14
Montagekit für T-Bar Lenker Yamaha XV 250/535 und XV 750/1100 Virago						7991 MK YA XV 250/535	Stück	22,45	26,72

LZR- und ULZ-Lenker



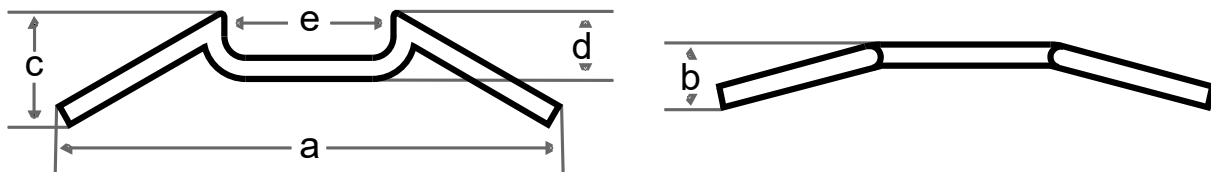
Artikel:						Best. Nr.:	EUR ohne MwSt	EUR inkl. 19% MwSt
	a	b	c	d	e			
LZR-Lenker aus Rohr 22 mm Ø (7/8")								
Z-Lenker, hoch, oben rund, schwarz	720	280	140	245	240	7797 L ZR 2, schwarz	Stück 156,04	185,69
ULZ-Lenker aus Rohr 22 mm Ø (7/8")								
Z-Lenker, gebogen	750	250	110	175	240	7803 UL Z	Stück 67,71	80,58

Z-Lenker



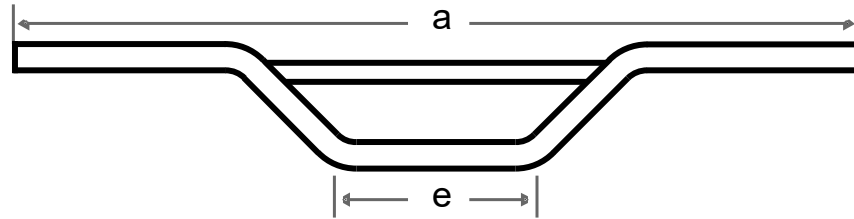
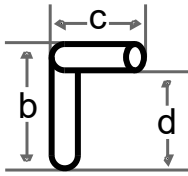
Artikel:						Best. Nr.:	EUR ohne MwSt	EUR inkl. 19% MwSt
	a	b	c	d	e			
Z-Lenker aus Rohr 22 mm Ø (7/8")								
Für diese Lenker gibt es einen Technischen Bericht zur Abnahme nach §19/2								
Z-Lenker, niedrig, schmal	870	85	120	50	300	7733 L Z 7	Stück 168,85	200,93
Dto., schwarz						7734 L Z 7, schwarz	Stück 168,85	200,93
Z-Lenker, hoch, schmal	850	145	120	110	300	7736 L Z 9	Stück 168,85	200,93
Dto., schwarz						7737 L Z 9, schwarz	Stück 168,85	200,93

M-Lenker



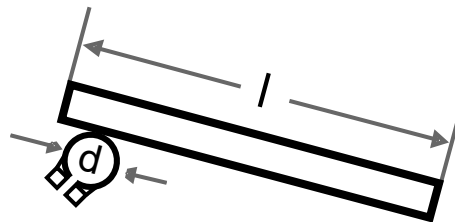
Artikel:						Best. Nr.:	EUR ohne MwSt	EUR inkl. 19% MwSt
	a	b	c	d	e			
M-Lenker aus Rohr 22 mm Ø (7/8")								
M-Lenker	575	104	150	67	230	7093 HK L 3	Stück 73,81	87,83
Dto., schwarz						7040 HK L 3, schwarz	Stück 73,81	87,83
M-Lenker	617	59	190	90	240	7949 L M 2	Stück 77,04	91,68
M-Lenker	610	85	200	145	290	7540 YA L 2	Stück 90,52	107,72
Dto., schwarz						7096 YA L 2, schwarz	Stück 90,52	107,72
M-Lenker	694	105	162	134	300	7309 HO L 10	Stück 90,52	107,72

Enduro / Moto-Cross Lenker



Artikel:	Best. Nr.:					EUR		
	a	b	c	d	e	ohne MwSt	inkl. 19% MwSt	
Enduro / Moto-Cross Lenker aus Rohr 22 mm Ø (7/8")								
Moto-Cross Lenker	890	130	75	120	220	7893 CL 3	Stück 64,54	76,80
Dto., schwarz						7894 CL 3, schwarz	Stück 64,54	76,80
Moto-Cross Lenker, schwarz	880	130	120	150	240	7896 CL 4, schwarz	Stück 64,54	76,80
Moto-Cross Lenker	795	100	100	145	210	7897 CL 5	Stück 64,54	76,80
Dto., schwarz						7898 CL 5, schwarz	Stück 64,54	76,80
Moto-Cross Lenker	900	130	95	155	200	7883 CL N	Stück 64,54	76,80
Dto., schwarz						7205 CL N, schwarz	Stück 64,54	76,80
Moto-Cross Lenker	880	150	120	185	200	7884 CL H	Stück 64,54	76,80
Dto., schwarz						7216 CL H, schwarz	Stück 64,54	76,80
Moto-Cross Lenker, Strebe 22 mm	750	150	90	180	200	7196 BMW L 6	Stück 64,54	76,80
Dto., schwarz						7192 BMW L 6, schwarz	Stück 64,54	76,80

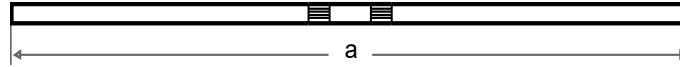
Lenkerstummel



Artikel:	Best. Nr.:		EUR		
	d	l	ohne MwSt	inkl. 19% MwSt	
Lenkerstummel, Griffende aus Rohr 22 mm Ø (7/8")					
Lenkerstummel	28	265	7994 LS N2 28	Paar 95,34	113,46
Dto., schwarz			7675 LS N2 28, schwarz	Paar 95,34	113,46
Lenkerstummel	30	265	7990 LS N2 30	Paar 95,34	113,46
Dto., schwarz			7676 LS N2 30, schwarz	Paar 95,34	113,46
Lenkerstummel	32	265	7992 LS N2 32	Paar 95,34	113,46
Dto., schwarz			7677 LS N2 32, schwarz	Paar 95,34	113,46
Lenkerstummel	33	265	7997 LS N2 33	Paar 95,34	113,46
Dto., schwarz			7678 LS N2 33, schwarz	Paar 95,34	113,46
Lenkerstummel	34	265	7944 LS N2 34	Paar 95,34	113,46
Dto., schwarz			7688 LS N2 34, schwarz	Paar 95,34	113,46
Lenkerstummel	35	265	7995 LS N2 35	Paar 95,34	113,46
Dto., schwarz			7679 LS N2 35, schwarz	Paar 95,34	113,46
Lenkerstummel	36	265	7946 LS N2 36	Paar 95,34	113,46
Dto., schwarz			7680 LS N2 36, schwarz	Paar 95,34	113,46
Lenkerstummel	37	265	7945 LS N2 37	Paar 95,34	113,46
Dto., schwarz			7681 LS N2 37, schwarz	Paar 95,34	113,46
Lenkerstummel	38	265	7998 LS N2 38	Paar 95,34	113,46
Dto., schwarz			7682 LS N2 38, schwarz	Paar 95,34	113,46
Lenkerstummel	39	265	7638 LS N2 39	Paar 95,34	113,46
Dto., schwarz			7639 LS N2 39, schwarz	Paar 95,34	113,46
Lenkerstummel	41	265	7640 LS N2 41	Paar 95,34	113,46
Dto., schwarz			7641 LS N2 41, schwarz	Paar 95,34	113,46

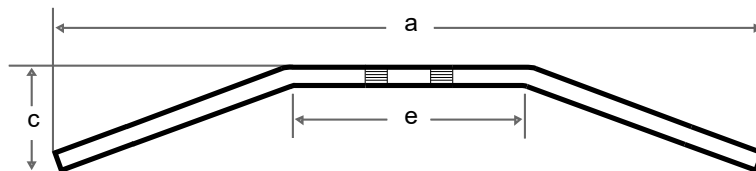
Lenker aus Rohr 25,4 mm Ø (1")

Straight



Artikel:	Best. Nr.:			EUR ohne MwSt	EUR inkl. 19% MwSt
	a				
Straight aus Rohr 25,4 mm Ø (1")					
Straight	985	7010	Straight HD	Stück 46,85	55,75
Straight aus Rohr 25,4 mm Ø (1"), mit Kerbe für Elektrokabel (für alle HD ab Bj. 82)					
Straight	985	7012	Straight HD MK	Stück 52,95	63,01
Dto., schwarz		7051	Straight HD MK, schwarz	Stück 52,95	63,01
Straight 2	845	7019	Straight 2 HD MK	Stück 50,75	60,39

Drag Bars



Artikel:	Best. Nr.:			EUR ohne MwSt	EUR inkl. 19% MwSt
	a	c	e		
Drag-Bars aus Rohr 25,4 mm Ø (1")					
Drag-Bar, 820 mm breit	820	165	330	7091 L D 7 HD	Stück 52,95 63,01
Drag-Bar, 970 mm breit	970	165	345	7020 L D 9 HD	Stück 65,51 77,96
Drag-Bar, 1030 mm breit	1030	180	375	7031 L D 10 HD	Stück 65,51 77,96
Drag-Bars aus Rohr 25,4 mm Ø (1"), mit Kerbe für Elektrokabel (für alle HD ab Bj. 82)					
Drag-Bar, 635 mm breit	635	135	190	7088 L D 2 HD MK	Stück 52,95 63,01
Drag-Bar, 720 mm breit	720	165	230	7094 L D 3 HD MK	Stück 59,41 70,70
Drag-Bar, 820 mm breit	820	165	330	7092 L D 7 HD MK	Stück 61,61 73,32
Dto., schwarz	820	165	330	7005 L D 7 HD MK, schwarz	Stück 61,61 73,32
Drag-Bar, 970 mm breit	970	165	345	7021 L D 9 HD MK	Stück 75,15 89,43
Dto., schwarz				7218 L D 9 HD MK, schwarz	Stück 75,15 89,43
Drag-Bar, 1030 mm breit	1030	180	375	7032 L D 10 HD MK	Stück 75,15 89,43
Drag-Bar, 755 mm breit	755	65	310	7083 L D 11 HD MK	Stück 61,61 73,32
Drag-Bar, 780 mm breit	780	100	225	7001 L D 14 HD MK	Stück 61,61 73,32
Drag-Bar, 880 mm breit	880	120	225	7003 L D 15 HD MK	Stück 69,05 82,17

Drag Bars aus Rohr 25,4 mm Ø (1") mit Kerbe für Elektrokabel und 3Loch Kabelinnenführung

(Je 1 Langloch 13 x 30 in der Kabelkerbe und 1 Langloch 13 x 40 zwischen den Einspannstellen)

Für diese Lenker gibt es ein Teilegutachten mit einem Nachtrag (Technischen Bericht) für die 3-Loch Kabelinnenführung

Drag-Bar, 820 mm breit	820	165	330	7084 L D 7 HD MK 3LL	Stück 81,56	97,06
Dto., schwarz				7085 L D 7 HD MK 3LL, schw.	Stück 81,56	97,06
Drag-Bar, 970 mm breit	970	165	345	7095 L D 9 HD MK 3LL	Stück 95,34	113,46
Dto., schwarz				7097 L D 9 HD MK 3LL, schw.	Stück 95,34	113,46
Drag-Bar, 880 mm breit	880	120	225	7107 L D 15 HD MK 3LL	Stück 89,91	106,99
Dto., schwarz				7111 L D 15 HD MK 3LL, schw.	Stück 89,91	106,99
Drag-Bar, 825 mm breit	825	170	280	7606 L D 20 HD MK 3LL	Stück 85,10	101,27
Dto., schwarz				7607 L D 20 HD MK 3LL, schw.	Stück 85,10	101,27

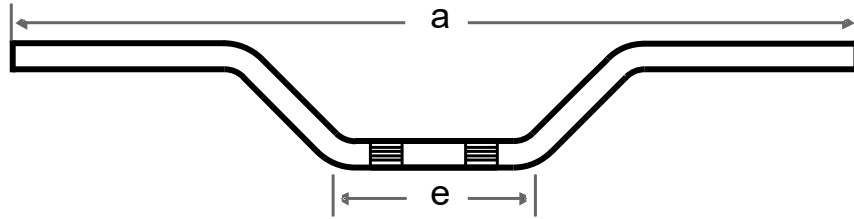
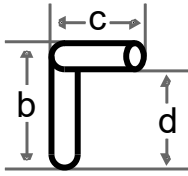


7606 LD 20 HD MK 3LL

Drag-Bar aus Rohr 25,4 mm Ø (1"), mit 4 Langlöchern für Kabelinnenführung mit hohlgebohrten Risern

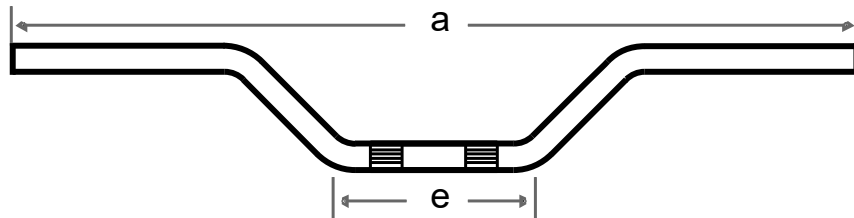
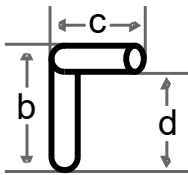
Drag-Bar, 880 mm breit	880	120	225	7002 L D 15 HD 4LL	Stück 90,83	108,09
------------------------	-----	-----	-----	--------------------	-------------	--------

Superbike Lenker



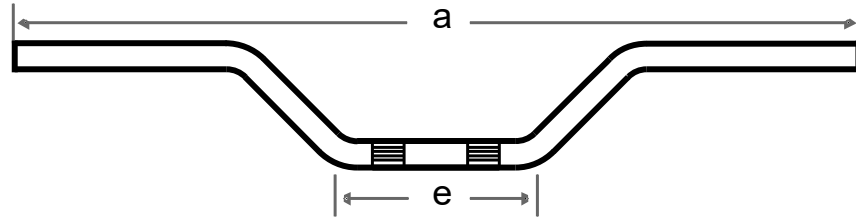
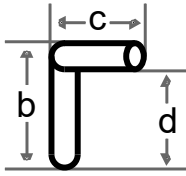
Artikel:	Best. Nr.:					EUR	EUR	
	a	b	c	d	e	ohne	inkl. 19%	
						MwSt	MwSt	
Superbike-Lenker aus Rohr 25,4 mm Ø (1")								
Superbike-Lenker	760	75	105	100	260	7034 LN 44 HD	Stück 59,41	70,70
Dto., schwarz						7033 LN 44 HD schwarz	Stück 59,41	70,70
Superbike-Lenker, breit	810	75	105	100	310	7035 LN 45 HD	Stück 61,31	72,96
Superbike-Lenker aus Rohr 25,4 mm Ø (1"), mit Kerbe für Elektrokabel (für alle HD ab Bj. 82)								
Superbike-Lenker,	760	75	105	100	260	7029 LN 44 HD MK	Stück 65,15	77,53
Superbike-Lenker, breit	810	75	105	100	310	7058 LN 45 HD MK	Stück 68,08	81,02
Dto., schwarz						7057 LN 45 HD MK, schwarz	Stück 68,08	81,02
Superbike-Lenker, hoch, schwarz	870	135	120	150	200	7059 LN 46 HD MK, schwarz	Stück 68,08	81,02
Superbike-Lenker aus Rohr 25,4 mm Ø (1"), mit Kerbe und 3Loch Kabelinnenführung (für HD ab Bj. 82) (Je 1 Langloch 13 x 30 in der Kabelkerbe und 1 Langloch 13 x 40 zwischen den Einspannstellen) Für diese Lenker gibt es ein Teilegutachten mit einem Nachtrag (Technischen Bericht) für die 3-Loch Kabelinnenführung								
Superbike-Lenker breit	810	75	105	100	310	7139 LN 45 HD MK 3LL	Stück 90,83	108,09
Superbike-Lenker breit, schwarz						7140 LN 45 HD MK 3LL, schwarz	Stück 90,83	108,09

Tourenlenker



Artikel:	Best. Nr.:					EUR	EUR	
	a	b	c	d	e	ohne	inkl. 19%	
						MwSt	MwSt	
Lenker aus Rohr 25,4 mm Ø (1")								
Lenker, flach und breit	920	100	110	70	250	7201 LN 33 HD	Stück 65,82	78,33
Lenker aus Rohr 25,4 mm Ø (1"), mit Kerbe für Elektrokabel (für alle HD ab Bj. 82)								
Lenker, flach und breit	920	100	110	70	250	7208 LN 33 HD MK	Stück 75,15	89,43
Dto., schwarz						7215 LN 33 HD MK, schwarz	Stück 75,15	89,43
Lenker aus Rohr 25,4 mm Ø (1"), mit Kerbe und 3Loch Kabelinnenführung (für HD ab Bj. 82) (Je 1 Langloch 13 x 30 in der Kabelkerbe und 1 Langloch 13 x 40 zwischen den Einspannstellen) Für diese Lenker gibt es ein Teilegutachten mit einem Nachtrag (Technischen Bericht) für die 3-Loch Kabelinnenführung								
Lenker, flach und breit	920	100	110	70	250	7217 LN 33 HD MK 3LL	Stück 96,32	114,62
Dto., schwarz						7219 LN 33 HD MK 3LL, schwarz	Stück 63,02	75,00

Lenker für Chopper und Cruiser



Artikel:	Best. Nr.:					EUR ohne MwSt	EUR inkl. 19% MwSt
	a	b	c	d	e		
Lenker aus Rohr 25,4 mm Ø (1")							
Lenker, halbhoch und breit	995	200	210	150	390	7207 LN 34 HD	Stück 81,25 96,69
Dto., schwarz						7069 LN 34 HD schwarz	Stück 81,25 96,69
Lenker, flach und breit	920	60	150	25	220	7055 LN 42 HD	Stück 65,82 78,33
Dto., schwarz						7070 LN 42 HD schwarz	Stück 65,82 78,33
Lenker aus Rohr 25,4 mm Ø (1"), mit Kerbe für Elektrokabel (für alle HD ab Bj. 82)							
Klassischer und formschöner Hochlenker	830	250	170	230	260	7818 LN B HD MK	Stück 72,22 85,94
Lenker, halbhoch und breit	995	200	210	150	390	7209 LN 34 HD MK	Stück 90,83 108,09
Lenker, Form wie HD E-Glide	885	165	255	145	370	7210 LN 35 HD MK	Stück 90,83 108,09
Dto., schwarz						7071 LN 35 HD MK schwarz	Stück 90,83 108,09
Lenker, flach, breit, stark gekröpft	1010	70	290	90	275	7038 LN 36 HD MK	Stück 90,83 108,09
Lenker, flach, breit, sehr stark gekröpft	1050	120	350	200	250	7016 LN 37 HD MK	Stück 103,40 123,05
Lenker, halbhoch und breit	990	125	220	130	230	7799 LN 40 HD MK	Stück 90,83 108,09
Lenker, flach und breit	990	90	195	160	235	7142 LN 41 HD MK	Stück 81,25 96,69
Lenker, flach und breit	920	60	150	25	220	7056 LN 42 HD MK	Stück 72,22 85,94
Lenker, flach und breit	930	90	200	80	195	7185 LN 49 HD MK	Stück 81,25 96,69
Lenker, halbhoch und breit	1000	170	150	220	230	7146 LN 53 HD MK	Stück 81,25 96,69
Lenker, halbhoch u. breit, stark gekröpft	1020	160	275	120	395	7149 LN 56 HD MK	Stück 90,83 108,09
Lenker, halbhoch, stark gekröpft	865	155	235	120	305	7150 LN 57 HD MK	Stück 81,25 96,69
Lenker, halbhoch und breit	865	155	245	205	280	7023 LN 58 HD MK	Stück 90,83 108,09
Dto., schwarz						7072 LN 58 HD MK schwarz	Stück 90,83 108,09
Lenker, flach und breit	950	65	115	-10	200	7099 LN 59 HD MK	Stück 81,25 96,69
Dto., schwarz						7077 LN 59 HD MK schwarz	Stück 81,25 96,69
Klassischer Hochlenker	905	280	195	210	260	7125 LN 60 HD MK	Stück 90,83 108,09
Dto., schwarz						7124 LN 60 HD MK, schwarz	Stück 90,83 108,09
Lenker aus Rohr 25,4 mm Ø (1"), mit Kerbe und 3Loch Kabelinnenführung (für HD ab Bj. 82)							
(Je 1 Langloch 13 x 30 in der Kabelkerbe und 1 Langloch 13 x 40 zwischen den Einspannstellen)							
Für diese Lenker gibt es ein Teilegutachten mit einem Nachtrag (Technischen Bericht) für die 3-Loch Kabelinnenführung							
Klassischer und formschöner Hochlenker	830	250	170	230	260	7815 LN B HD MK 3LL	Stück 99,86 118,83
Dto., schwarz						7816 LN B HD MK 3LL, schwarz	Stück 99,86 118,83
Lenker, halbhoch und breit	990	125	220	130	230	7807 LN 40 HD MK 3LL	Stück 105,65 125,72
Dto., schwarz						7808 LN 40 HD MK 3LL, schwarz	Stück 105,65 125,72
Lenker, flach und breit	920	60	150	25	220	7197 LN 42 HD MK 3LL	Stück 99,86 118,83
Dto., schwarz						7198 LN 42 HD MK 3LL, schwarz	Stück 99,86 118,83
Lenker, halbhoch und breit	865	155	245	205	280	7025 LN 58 HD MK 3LL	Stück 105,65 125,72
Dto., schwarz						7026 LN 58 HD MK 3LL, schwarz	Stück 105,65 125,72
Klassischer Hochlenker	905	280	195	210	260	7126 LN 60 HD MK 3LL	Stück 105,65 125,72
Dto., schwarz						7127 LN 60 HD MK 3LL, schwarz	Stück 105,65 125,72
Lenker aus Rohr 25,4 mm Ø (1"), mit 4 Langlöchern für Kabelinnenführung mit hohlgebohrten Risern							
Lenker, flach, breit, sehr stark gekröpft	1050	120	350	200	250	7061 LN 37 HD 4LL	Stück 126,15 150,12
Lenker, halbhoch und breit	990	125	220	130	230	7067 LN 40 HD 4LL	Stück 105,65 125,72
Lenker, flach und breit	920	60	150	25	220	7068 LN 42 HD 4LL	Stück 99,86 118,83
Dto., schwarz						7066 LN 42 HD 4LL schwarz	Stück 99,86 118,83

Artikel:						Best. Nr.:			EUR ohne MwSt	EUR inkl. 19% MwSt
	a	b	c	d	e					
ULZ-Lenker aus Rohr 25,4 mm Ø (1") mit Kerbe und 3Loch Kabelinnenführung (für alle HD ab Bj. 82) (Je 1 Langloch 13 x 30 in der Kabelkerbe und 1 Langloch 13 x 40 zwischen den Einspannstellen)										
ULZ-Lenker, niedrig	770	300	175	230	270	7695	ULZ 2 HD MK 3LL	Stück	95,34	113,46
Dto., schwarz						7696	ULZ 2 HD MK 3LL, schwarz	Stück	95,34	113,46
ULZ-Lenker, hoch	770	400	175	330	270	7697	ULZ 3 HD MK 3LL	Stück	98,58	117,31
Dto., schwarz						7698	ULZ 3 HD MK 3LL, schwarz	Stück	98,58	117,31



7695 ULZ 2 HD MK 3LL



7697 ULZ 3 HD MK 3LL

LSB-Lenker aus Rohr 25,4 mm Ø (1") mit Kerbe und 3Loch Kabelinnenführung (für alle HD ab Bj. 82)
 (Je 1 Langloch 13 x 30 in der Kabelkerbe und 1 Langloch 13 x 40 zwischen den Einspannstellen)

Six Bend-Lenker, mittelhoch	805	320	115	230	265	7724	LSB 4 HD MK 3LL	Stück	103,40	123,05
Dto., schwarz						7725	LSB 4 HD MK 3LL, schwarz	Stück	103,40	123,05
Six Bend-Lenker, hoch	820	370	115	280	265	7726	LSB 5 HD MK 3LL	Stück	107,54	127,97
Dto., schwarz						7727	LSB 5 HD MK 3LL, schwarz	Stück	107,54	127,97
Six Bend-Lenker, niedrig	760	275	165	200	270	7830	LSB 6 HD MK 3LL	Stück	109,13	129,87
Dto., schwarz						7831	LSB 6 HD MK 3LL, schwarz	Stück	109,13	129,87
Six Bend-Lenker, mittelhoch	780	325	170	240	270	7832	LSB 7 HD MK 3LL	Stück	111,39	132,55
Dto., schwarz						7833	LSB 7 HD MK 3LL, schwarz	Stück	111,39	132,55
Six Bend-Lenker, hoch	800	375	180	270	270	7834	LSB 8 HD MK 3LL	Stück	75,63	90,00
Dto., schwarz						7835	LSB 8 HD MK 3LL, schwarz	Stück	75,63	90,00



7724 LSB 4 HD MK 3LL



7726 LSB 5 HD MK 3LL



7830 LSB 6 HD MK 3LL

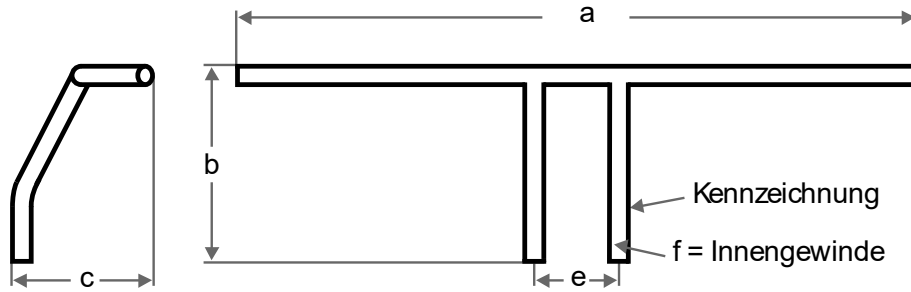


7832 LSB 7 HD MK 3LL



7834 LSB 8 HD MK 3LL

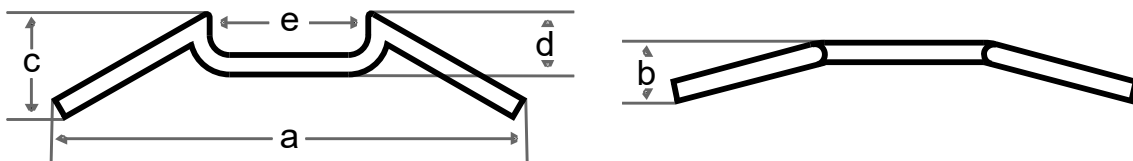
T-Bar Lenker



T-Bar Lenker mit Gewinde in den Steigrohren (Lochabstand 100 mm, für viele japanische Motorräder). Die Lenker werden mit einer Schraube von unten durch die Gabelbrücke angeschraubt. Für einige Motorradmodelle gibt es Montagekits, für andere Modelle muss die Montage, wie im Teilegutachten in der Anbauanleitung beschrieben, durchgeführt werden.

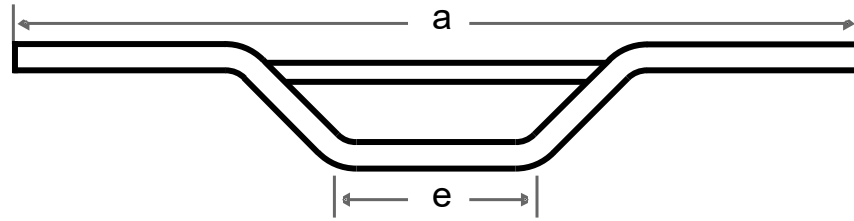
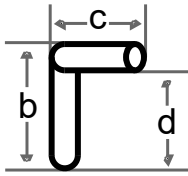
Artikel:		Best. Nr.:	EUR ohne MwSt	EUR inkl. 19% MwSt
	a b c e f			
T-Bar Lenker				
T-Bar Lenker Ø 25,4 mm	800 225 160 100 M 12	7950 T-Bar 1 HD	Stück 170,80	203,25
Montagekits:				
Montagekit für T-Bar Lenker Honda VT 750/1100 C2, Suzuki VZ 800 Marauder und Yamaha XV 1600 Wild Star		7979 MK HO VT 750/1100 C2	Stück 22,45	26,72
Montagekit für T-Bar Lenker Yamaha XVS 650/1100 Drag Star und XVS 650 Drag Star Classic		7965 MK YA XVS 650/1100 DS	Stück 33,73	40,14
Montagekit für T-Bar Lenker Yamaha XVS 1100 Drag Star Classic		7993 MK YA XVS 1100 DSC	Stück 22,45	26,72

M-Lenker



Artikel:		Best. Nr.:	EUR ohne MwSt	EUR inkl. 19% MwSt
	a b c d e			
M-Lenker aus Rohr 25,4 mm Ø (1"), mit Kerbe für Elektrokabel (für alle HD ab Bj. 82),				
M-Lenker 25,4 mm Ø	694 105 162 134 300	7308 HO L 10 HD MK	Stück 104,68	124,57
Dto., schwarz		7307 HO L 10 HD MK, schwarz	Stück 104,68	124,57

Enduro / Moto-Cross Lenker



Artikel:	a b c d e					Best. Nr.:	EUR ohne MwSt	EUR inkl. 19% MwSt
Moto-Cross Lenker aus Rohr 25,4 mm Ø (1"), mit Kerbe für Elektrokabel (für alle HD ab Bj. 82)								
Moto-Cross Lenker, 25,4 mm, schwarz	900	130	95	155	200	7214 CL N HD MK schwarz	Stück 77,35	92,05

Lenker mit Strebe

Artikel:	a b c d					Best. Nr.:	EUR ohne MwSt	EUR inkl. 19% MwSt
Lenker mit Strebe aus Rohr 25,4 mm Ø (1"), mit Kerbe für Elektrokabel und 3Loch Kabelinnenführung (für alle HD ab Bj. 82) (Je 1 Langloch 13 x 30 in der Kabelkerbe und 1 Langloch 13 x 40 zwischen den Einspannstellen)								
Lenker mit gerundeter Strebe	880	60	200	-40	190	7660 CL 7 HD MK 3LL	Stück 101,44	120,71
Dto., schwarz						7661 CL 7 HD MK 3LL, schwarz	Stück 101,44	120,71
Lenker mit gerundeter Strebe Ø 12 mm	870	145	205	160	230	7654 CL 9 HD MK 3LL	Stück 101,44	120,71
Dto., schwarz						7655 CL 9 HD MK 3LL, schwarz	Stück 101,44	120,71
Lenker mit gerundeter Strebe Ø 22 mm	870	145	205	160	230	7670 CL 10 HD MK 3LL	Stück 101,44	120,71
Dto., schwarz						7672 CL 10 HD MK 3LL, schwarz	Stück 101,44	120,71
Lenker mit gerundeter Strebe, schwarz						7657 CL 12 HD MK 3LL, schwarz	Stück 101,44	120,71
High-Drag Bar	870	110	120	100	200	7662 CL 13 HD MK 3LL	Stück 101,44	120,71
Dto., schwarz						7663 CL 13 HD MK 3LL, schwarz	Stück 101,44	120,71
Lenker oben rund, unten eckig	895	150	250	125	280	7666 CL 18 HD MK 3LL	Stück 126,51	150,55
Dto., schwarz						7668 CL 18 HD MK 3LL, schwarz	Stück 126,51	150,55



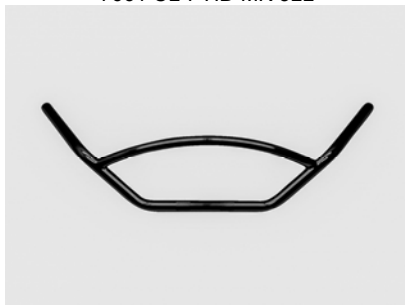
7661 CL 7 HD MK 3LL



7654 CL 9 HD MK 3LL



7670 CL 10 HD MK 3LL



7657 CL 12 HD MK 3LL, schwarz

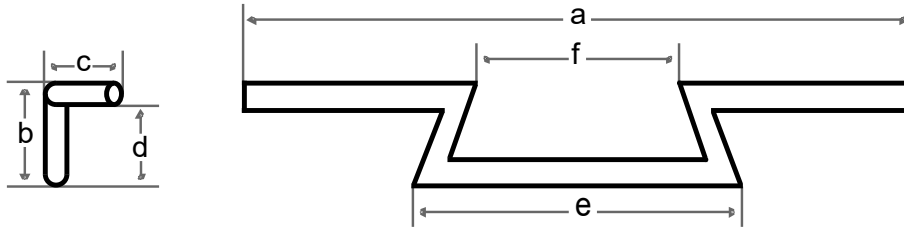


7663 CL 13 HD MK 3LL



7668 CL 18 HD MK 3LL

Z-Lenker



Z-Lenker für Chopper und Cruiser aus Rohr 25,4 mm Ø (1")

Artikel:

Best. Nr.:

Z-Lenker, hoch
 Dto., schwarz

a 620 b 280 c 80 d 220 e 220

7730 L Z 11 HD
 7731 L Z 11 HD schwarz

Stück 197,76
 Stück 197,76

EUR ohne MwSt 197,76
 EUR inkl. 19% MwSt 235,33



7730 L Z 11 HD



LZ 10 HD, LZ 9 HD, LZ 7 HD

Artikel:

Best. Nr.:

Z-Lenker für Chopper und Cruiser aus Rohr 25,4 mm Ø (1")

mit Kerbe für Elektrokabel und 3Loch Kabelinnenführung (für alle HD ab Bj. 82)

(Je 1 Langloch 13 x 30 in der Kabelkerbe und 1 Langloch 13 x 40 zwischen den Einspannstellen)

	a	b	c	d	e			EUR ohne MwSt	EUR inkl. 19% MwSt
Z-Lenker, niedrig, schmal, schwarz	870	85	120	50	300	7752 L Z 7 HD MK 3LL, schw.	Stück	199,71	237,66
Z-Lenker, hoch, schmal, Dto., schwarz	850	145	120	110	300	7766 L Z 9 HD MK 3LL	Stück	199,71	237,66
Z-Lenker, hoch, breit, schwarz	900	145	120	110	350	7758 L Z 9 HD MK 3LL, schw.	Stück	199,71	237,66
						7761 L Z 10 HD MK 3LL, schw.	Stück	199,71	237,66
Z-Lenker, mit offenen Rohrenden, schw.	755	265	90	155	240	7717 L Z 13 HD MK 3LL, schwarz	Stück	190,08	226,20
Z-Lenker Dto., schwarz	685	245	115	140	250	7718 L Z 14 HD MK 3LL	Stück	204,84	243,76
Z-Lenker Dto., schwarz	780	145	95	30	250	7719 L Z 14 HD MK 3LL, schwarz	Stück	204,84	243,76
Z-Lenker Dto., schwarz						7113 BZ 3 HD MK 3LL	Stück	204,84	243,76
						7114 BZ 3 HD MK 3LL, schwarz	Stück	204,84	243,76



7717 L Z 13 HD MK 3LL, schwarz

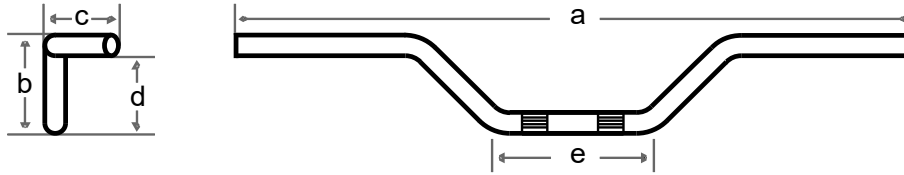


7718 L Z 14 HD MK 3LL



7113 BZ 3 HD MK 3LL

LZR und LRZ Lenker



**Lenker aus Rohr 25,4 mm Ø (1“),
 mit Kerbe für Elektrokabel und 3Loch Kabelinnenführung (für alle HD ab Bj. 82)
 (Je 1 Langloch 13 x 30 in der Kabelkerbe und 1 Langloch 13 x 40 zwischen den Einspannstellen)**

Artikel:		Best. Nr.:	EUR ohne MwSt	EUR inkl. 19% MwSt
	a b c d e			
LZR-Lenker aus Rohr 25,4 mm Ø (1“)				
Z-Lenker, niedrig, oben rund	770 150 95 120 235	7800 L ZR 3 HD MK 3LL	Stück 177,21	210,88
Dto., schwarz		7801 L ZR 3 HD MK 3LL, schw.	Stück 177,21	210,88
LRZ-Lenker aus Rohr 25,4 mm Ø (1“)				
Z-Lenker, hoch, unten rund	765 310 120 205 260	7693 L RZ 2 HD MK 3LL	Stück 188,12	223,86
Dto., schwarz		7694 L RZ 2 HD MK 3LL, schw.	Stück 188,12	223,86



7800 L ZR 3 HD MK 3LL



7693 L RZ 2 HD MK 3LL

Fatbars 31,75 mm Ø (1 1/4“) (Griffenden und Klemmbereich aus Rohr 25,4 mm Ø (1“))

**Lenker für Chopper und Cruiser aus Rohr 31,75 mm Ø (1 1/4“), mit abgesetzten Griffenden und Klemmbereich 25,4 mm Ø (1“). Länge der abgesetzten Griffenden 200 mm, mit Kerbe für Elektrokabel und 3Loch Kabelinnenführung (für alle HD ab Bj. 82),
 (Je 1 Langloch 13 x 30 in der Kabelkerbe und 1 Langloch 13 x 40 zwischen den Einspannstellen)**

Artikel:		Best. Nr.:	EUR ohne MwSt	EUR inkl. 19% MwSt
	a b c d e			
Lenker oben rund, unten eckig	890 100 250 145 285	7665 CL 20 FB MK 3LL	Stück 204,84	243,76
Dto., schwarz		7669 CL 20 FB MK 3LL, schwarz	Stück 204,84	243,76
Drag-Bar, 825 mm breit	825 170 280	7720 L D 20 FB MK 3LL	Stück 180,13	214,36
Dto., schwarz		7721 L D 20 FB MK 3LL, schw.	Stück 180,13	214,36



7669 CL 20 FB MK 3LL



7669 HD Street Bob



7721 LD 20 FB MK 3LL

Fatbars 31,75 mm Ø (1 1/4") (Griffenden aus Rohr 25,4 mm Ø (1"))

Lenker für Chopper und Cruiser aus Rohr 31,75 mm Ø (1 1/4") mit abgesetzten Griffenden 25,4 mm Ø (1"). Länge der abgesetzten Griffenden 200 mm, mit Kerbe für Elektrokabel (für alle HD ab Bj. 82) und 3 Loch Kabelinnenführung.
 (Je 1 Langloch 13 x 30 in der Kabelkerbe und 1 Langloch 13 x 40 zwischen den Einspannstellen).

Ausführung für Harley-Davidson mit elektronischem Gasgriff (TBW) mit 3Loch Kabelinnenführung.
 (Je 1 Langloch 13 x 30 im Griff und 1 Langloch 13 x 40 zwischen den Einspannstellen)

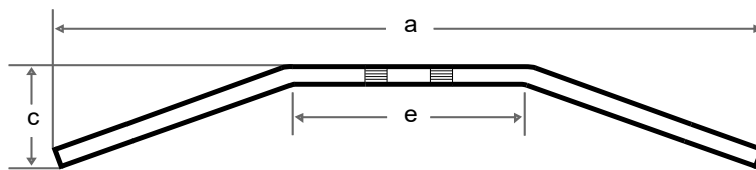


Mit Kerbe und 3 Langlöchern



Mit 3 Langlöchern für Harley-Davidson mit elektronischen Gasgriff (TBW)

Drag Bars



Artikel:

Best. Nr.:

EUR
ohne
MwSt

EUR
inkl. 19%
MwSt

Drag-Bars aus Rohr 31,75 mm Ø (1 1/4") mit abgesetzten Griffenden 25,4 mm Ø (1").

	a	c	e	Best. Nr.		EUR ohne MwSt	EUR inkl. 19% MwSt
Drag-Bar, 970 mm breit	970	175	330	7652 L D 9 HDF	Stück	173,36	206,30
Dto., schwarz				7653 L D 9 HDF, schwarz	Stück	173,36	206,30
Drag-Bar, 870 mm breit	870	175	230	7650 L D 19 HDF	Stück	157,32	187,21
Dto., schwarz				7651 L D 19 HDF, schwarz	Stück	157,32	187,21
Drag-Bar, 825 mm breit	825	170	280	7622 L D 20 HDF	Stück	161,47	192,15
Dto., schwarz				7623 L D 20 HDF, schwarz	Stück	161,47	192,15

Drag-Bars aus Rohr 31,75 mm Ø (1 1/4") mit abgesetzten Griffenden 25,4 mm Ø (1").

Ausführung für Harley-Davidson Motorräder mit elektronischen Gasgriff (TBW)

Drag-Bar, 970 mm breit	970	175	330	7263 L D 9 HDF-E	Stück	204,53	243,39
Dto., schwarz				7264 L D 9 HDF-E, schwarz	Stück	204,53	243,39
Drag-Bar, 825 mm breit	825	170	280	7624 L D 20 HDF-E	Stück	192,33	228,87
Dto., schwarz				7625 L D 20 HDF-E, schwarz	Stück	192,33	228,87



7652 L D 9 HDF



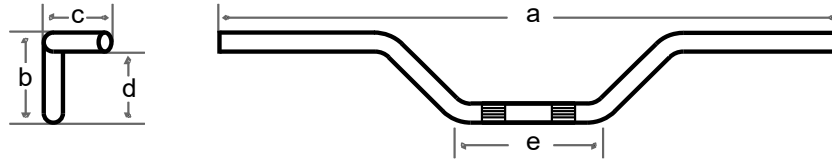
7650 L D 19 HDF



7623 L D 20 HDF, schwarz

Von den Lenkern 7652 LD 9 HDF, 7650 LD 19 HDF und 7651 LD 19 HDF schwarz gibt es noch Lagerbestand mit 5 Loch Kabelinnenführung (Je 1 Langloch 10 x 20 in der Kabelkerbe im Bereich der Griffe, 2 x im Bereich der Einspannungen (Quergelocht für einen größeren Verstellbereich bei Kabelinnenführung durch die Riser) und 1 x mittig zwischen den Einspannstellen). Neu gefertigte Fatbar Lenker werden auf die aktuelle 3 Loch Kabelinnenführung umgestellt.

Lenker für Chopper und Cruiser



Artikel:	Best. Nr.:					EUR ohne MwSt	EUR inkl. 19% MwSt
	a	b	c	d	e		
Lenker aus Rohr 31,75 mm Ø (1 1/4") mit abgesetzten Griffenden 25,4 mm Ø (1").							
Schmaler Ape-Hanger, niedrig	980	310	240	220	285	7608 LN 61 HDF	Stück 238,21 283,47
Dto., schwarz						7609 LN 61 HDF schwarz	Stück 238,21 283,47
Schmaler Ape-Hanger, mittel	1010	410	240	320	285	7610 LN 62 HDF	Stück 266,81 317,50
Dto., schwarz						7611 LN 62 HDF schwarz	Stück 266,81 317,50
Lenker, flach, breit, sehr stark gekröpft	930	185	225	410	345	7179 LN 66 HDF	Stück 238,21 283,47
Dto., schwarz						7180 LN 66 HDF schwarz	Stück 238,21 283,47
Lenker, flach, breit, stark gekröpft	990	65	305	60	270	7348 LN 68 HDF	Stück 213,50 254,07
Dto., schwarz						7349 LN 68 HDF schwarz	Stück 213,50 254,07
Lenker, flach und breit	995	65	200	115	180	7632 LN 69 HDF	Stück 195,51 232,66
Dto., schwarz						7633 LN 69 HDF schwarz	Stück 195,51 232,66
Lenker, flach und breit schwarz	1070	70	225	125	180	7635 LN 70 HDF schwarz	Stück 195,51 232,66
Lenker, flach und breit, schwarz	1000	65	230	120	215	7637 LN 71 HDF schwarz	Stück 195,51 232,66
Lenker, halbhoch und breit schwarz	1030	130	250	110	200	7321 LN 72 HDF schwarz	Stück 213,50 254,07
Lenker aus Rohr 31,75 mm Ø (1 1/4") mit abgesetzten Griffenden 25,4 mm Ø (1"). Ausführung für Harley-Davidson Motorräder mit elektronischem Gasgriff (TBW)							
Schmaler Ape-Hanger, niedrig	980	310	240	220	285	7602 LN 61 HDF-E	Stück 269,01 320,12
Dto., schwarz						7603 LN 61 HDF-E schwarz	Stück 269,01 320,12
Schmaler Ape-Hanger, mittel	1010	410	240	320	285	7265 LN 62 HDF-E	Stück 297,92 354,53
Dto., schwarz						7266 LN 62 HDF-E schwarz	Stück 297,92 354,53
Lenker, flach und breit	995	65	200	115	180	7268 LN 69 HDF-E	Stück 226,31 269,31
Dto., schwarz						7269 LN 69 HDF-E schwarz	Stück 226,31 269,31
Lenker, flach und breit	1000	65	230	120	215	7270 LN 71 HDF-E	Stück 226,31 269,31
Dto., schwarz						7272 LN 71 HDF-E schwarz	Stück 226,31 269,31



7608 LN 61 HDF



7610 LN 62 HDF



7179 LN 66 HDF



7348 LN 68 HDF



7632 LN 69 HDF



LN 70 HDF



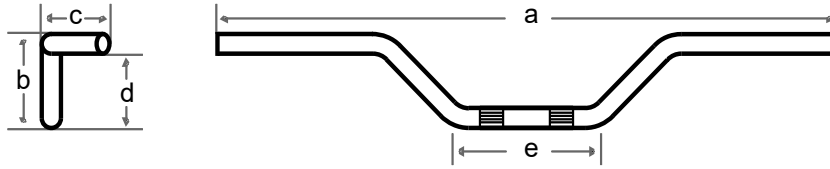
LN 71 HDF



LN 72 HDF

Von den Lenkern 7609 LN 61 HDF schwarz, 7611 LN 62 HDF schwarz, 7179 LN 66 HDF, 7180 LN 66 HDF schwarz, 7348 LN 68 HDF und 7349 LN 68 HDF schwarz, gibt es noch Lagerbestand mit 5 Loch Kabelinnenführung (Je 1 Langloch 10 x 20 in der Kabelkerbe im Bereich der Griffe, 2 x im Bereich der Einspannungen (Quergelocht für einen größeren Verstellbereich bei Kabelinnenführung durch die Riser) und 1 x mittig zwischen den Einspannstellen). Neu gefertigte Fatbar Lenker werden auf die aktuelle 3 Loch Kabelinnenführung umgestellt.

Lenker mit 6 Bögen



Artikel:

Best. Nr.:

EUR
ohne
MwSt

EUR
inkl. 19%
MwSt

LSB-Lenker aus Rohr 31,75 mm Ø (1 1/4") mit abgesetzten Griffenden 25,4 mm Ø (1")

Six Bend Ape-Hanger, hoch
 Dto., schwarz

a	b	c	d	e
825	430	220	350	310

7689 L SB 9 HDF
 7690 L SB 9 HDF, schwarz

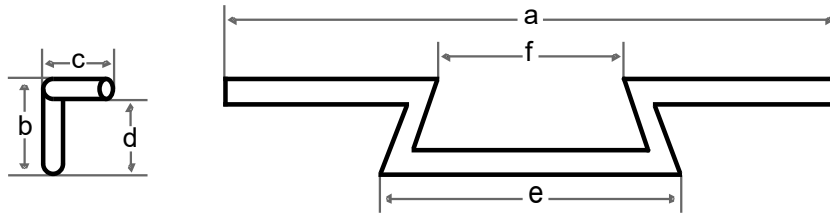
Stück 279,93
 Stück 279,93

Stück 333,12
 Stück 333,12



7689 L SB 9 HDF

Z-Lenker



Artikel:

Best. Nr.:

EUR
ohne
MwSt

EUR
inkl. 19%
MwSt

Z-Lenker aus Rohr 31,75 mm Ø (1 1/4") mit abgesetzten Griffenden 25,4 mm Ø (1").

Z-Fatbar, niedrig, schmal, schwarz

Z-Fatbar, hoch, schmal

a	b	c	d	e
870	85	120	50	300
850	145	120	110	300

7750 L Z 7 HDF, schwarz
 7757 L Z 9 HDF

Stück 274,20
 Stück 274,20

Stück 326,30
 Stück 326,30



7757 L Z 9 HDF

7750 L Z 7 HDF, schwarz

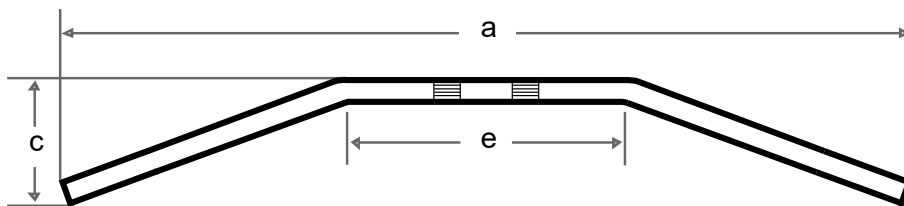


MSP-Lenker mit ABE

ohne Anbauabnahme

Für die MSP-Lenker mit ABE gibt es eine umfangreiche Liste mit Verwendungsbereich für Chopper, Cruiser und Classic Bikes von Harley-Davidson, Honda, Kawasaki, Suzuki, Triumph, Victory und Yamaha.

MSP-CrackBars



Artikel:

Best. Nr.:

EUR
ohne
MwSt

EUR
inkl. 19%
MwSt

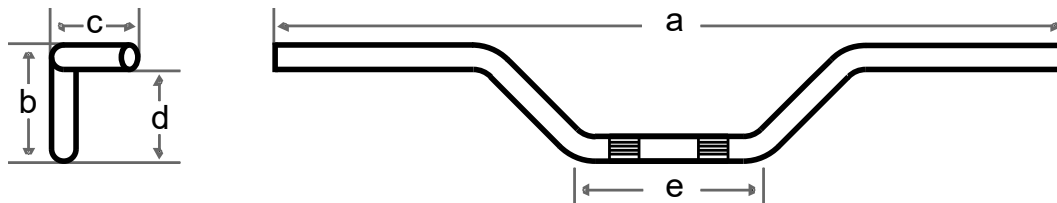
CrackBars aus Rohr 25,4 mm Ø (1"), mit Kerbe für Elektrokabel (für alle HD ab Bj. 82)

	a	c	e	Best. Nr.		EUR ohne MwSt	EUR inkl. 19% MwSt
CrackBar, 800 mm breit, schwarz	800	120	240	6240	MSP-RL-1-B1-B-A-C schw.	84,73	100,83
CrackBar, 850 mm breit	850	110	260	6151	MSP-RL-1-B1-B-B-B	84,73	100,83
Dto., schwarz				6152	MSP-RL-1-B1-B-B-B, schw.	84,73	100,83

CrackBars aus Rohr 31,75 mm Ø (1 1/4"), mit abgesetzten Griffenden 25,4 mm Ø (1") und 5 Loch Kabelinnenführung

CrackBar, 850 mm breit	850	110	260	6161	MSP-RL-1-B2-F-B-B	177,51	211,24
Dto., schwarz				6162	MSP-RL-1-B2-F-B-B, schw.	177,51	211,24

MSP-CustomBars und -RaceBars



Artikel:

Best. Nr.:

EUR
ohne
MwSt

EUR
inkl. 19%
MwSt

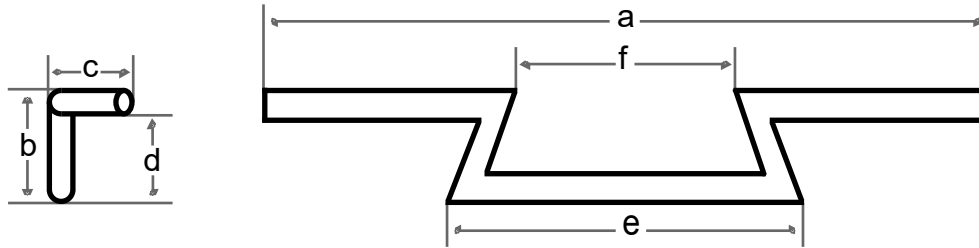
CustomBars aus Rohr 25,4 mm Ø (1"), mit Kerbe für Elektrokabel (für alle HD ab Bj. 82)

	a	b	c	d	e	Best. Nr.		EUR ohne MwSt	EUR inkl. 19% MwSt
CustomBar	850	60	100	30	170	6159	MSP-RL-1-A1-B-B-B	94,37	112,30
Dto., schwarz						6160	MSP-RL-1-A1-B-B-B, schw.	94,37	112,30
CustomBar, hoch, schwarz	800	90	115	80	160	6241	MSP-RL-1-A3-B-A-C schw.	97,91	116,51
CustomBar, hoch	850	90	100	60	185	6149	MSP-RL-1-A3-B-B-B	97,91	116,51
Dto., schwarz						6150	MSP-RL-1-A3-B-B-B, schw.	97,91	116,51
CustomBar	850	60	100	-10	170	6147	MSP-RL-1-A1-B-B-C	94,37	112,30
Dto., schwarz						6148	MSP-RL-1-A1-B-B-C, schw.	94,37	112,30

RaceBars aus Rohr 25,4 mm Ø (1"), mit Kerbe für Elektrokabel (für alle HD ab Bj. 82)

RaceBar	850	60	100	50	170	6153	MSP-RL-1-D1-B-B-C	94,37	112,30
Dto., schwarz						6154	MSP-RL-1-D1-B-B-C, schw.	94,37	112,30

MSP-ZBars



Artikel:

Best. Nr.:

EUR
ohne
MwSt

EUR
inkl. 19%
MwSt

	a	b	c	d	e						
ZBars aus Rohr 25,4 mm Ø (1"), mit Kerbe für Elektrokabel (für alle HD ab Bj. 82)											
ZBar, niedrig, schwarz	800	70	110	40	265	6242	MSP-RL-1-Z1-B-A-C	schw.	Stück	192,33	228,87
ZBar, niedrig	850	70	90	40	285	6155	MSP-RL-1-Z1-B-B-B		Stück	192,33	228,87
Dto., schwarz						6156	MSP-RL-1-Z1-B-B-B, schw.		Stück	192,33	228,87
ZBar, hoch, schwarz	800	110	110	80	265	6243	MSP-RL-1-Z2-B-A-C	schw.	Stück	196,48	233,81
ZBar, hoch	850	110	90	80	285	6157	MSP-RL-1-Z2-B-B-B		Stück	196,48	233,81
Dto., schwarz						6158	MSP-RL-1-Z2-B-B-B, schw.		Stück	196,48	233,81

ZBars aus Rohr 31,75 mm Ø (1 1/4") mit abgesetzten Griffenden 25,4 mm Ø (1") und 5 Loch Kabelinnenführung

ZBar, hoch schwarz	850	110	90	80	300	6166	MSP-RL-1-Z4-F-B-B, schw.		Stück	304,33	362,15
--------------------	-----	-----	----	----	-----	------	--------------------------	--	-------	--------	--------



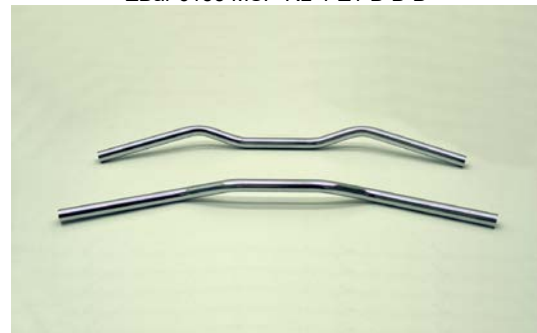
CrackBar 6162 MSP-RL-1-B2-F-B-B
 CrackBar 6151 MSP-RL-1-B1-B-B-B



ZBar 6158 MSP-RL-1-Z2-B-B-B
 ZBar 6155 MSP-RL-1-Z1-B-B-B



CustomBar 6150 MSP-RL-1-A3-B-B-B
 CustomBar 6160 MSP-RL-1-A1-B-B-B



CustomBar 6147 MSP-RL-1-A1-B-B-C
 RaceBar 6153 MSP-RL-1-D1-B-B-C



ZBar 6243 MSP-RL-1-Z2-B-A-C schwarz
 ZBar 6242 MSP-RL-1-Z1-B-A-C schwarz
 CustomBar 6241 MSP-RL-1-A3-B-A-C schwarz
 CrackBar 6240 MSP-RL-1-B1-B-A-C schwarz

Information zu Motorradlenkern und Gutachten

Lenkerempfehlung:

Die Auswahl eines Lenkers ist von den körperlichen Gegebenheiten des Fahrers, der gewünschten Sitzposition und von weiteren Faktoren und Anbauteilen wie Riser, Gabelbrücke, Fußrastenanlage, Sitzbank, Lenkererhöhungskits usw. abhängig. Aus diesem Grund können wir keine Empfehlung bei der Lenkerauswahl geben.

Passt der Lenker mit den originalen Bremsleitungen, Seilzügen und Elektrokabeln:

Wir haben keine Informationen darüber welcher Lenker sich auf welchem Motorrad mit den originalen Bremsleitungen, Seilzügen und Elektrokabeln montieren läßt, oder ob sie verlängert werden müssen. Wir empfehlen Ihnen eine Beratung in einer erfahrenen Werkstatt.

Eine Ausnahme sind Lenker mit ABE (ohne Anbauabnahme). Hier passen die Lenker bei den in der Verwendungsliste aufgeführten Motorrädern ohne weitere Umbauten, wenn sich das Motorrad im Originalzustand befindet.

Anbau der Armaturen:

Unsere Lenker haben keine Bohrungen für die Fixierung der Armaturen und keine Gewinde für Lenkergewichte. Bohrungen für die Armaturenfixierung müssen je nach gewünschter Stellung der Armaturen selbst angebracht werden.

Handelsübliche Lenkergewichte mit Klemmvorrichtung können angebracht werden.

Kürzung der Griffenden bei unseren Lenkern:

Von unserer Seite gibt es keine Bedenken gegen eine Kürzung der Griffenden. Voraussetzung ist das die Griffenden auf beiden Seiten um die gleiche Länge gekürzt werden und daß das verbleibende Griffstück zur Aufnahme der Armaturen lang genug ist.

Wir empfehlen Ihnen eine Kürzung vorher mit dem Prüfer abzusprechen. Unter Beachtung der in dem TB / TGA aufgeführten Anbauhinweise bestehen unsererseits keine Bedenken gegen eine Eintragung.

Gutachten:

Auf unserer Website können Sie unter "Service" aktuelle TB / TGA herunterladen. In jedem TB / TGA finden Sie eine Auflistung der Punkte, die bei einem Umbau zu beachten sind.

Bei einigen Lenkern werden 2 Gutachten mitgeliefert. Im TGA ist der Lenker geprüft, im TB ist die Erweiterung um die spezielle Variante des Lenkers enthalten.

Auf der Rückseite finden Sie eine Auflistung der verschiedenen Gutachten-Typen mit Hinweisen welche Prüfer die Eintragungen durchführen dürfen.

Maße: Technische Bemaßung

- a Breite über alles
- b Höhe am Ende der äußeren Biegung, bei senkrecht stehendem Lenker.
(Die Maße in Anbaulage können stark abweichen)
- c Tiefe nach hinten, bei senkrecht stehendem Lenker.
(Die Maße in Anbaulage können stark abweichen)
- d Höhe am Ende des Griffendes, bei senkrecht stehendem Lenker.
(Die Maße in Anbaulage können stark abweichen)
- e gemessen am Schnittpunkt der Rohr-Aussenkanten

1. TB (Technischer Bericht) nach § 19/2

Die Prüfer von TÜV, Dekra, GTÜ und anderen Organisationen die eine Ausbildung als
AAS (Amtlich anerkannter Sachverständiger)
AASMT (Amtlich anerkannter Sachverständiger mit Teilbefugnis)
USB (Unterschriftsberechtigtem Technischer Dienst)
haben, dürfen eine Anbauprüfung mit Einzelbegutachtung durchführen.

2. TGA (Mit Einschränkung auf bestimmte Motorradmodelle) nach § 19/3.

(Ab 2004 dürfen neue TGA nur mit der Einschränkung auf bestimmte Motorradmodelle erstellt werden)

a. Das Motorrad ist für den Lenker gelistet

Die Prüfer von TÜV, Dekra, GTÜ und anderen Organisationen die eine Ausbildung als
AAS (Amtlich anerkannter Sachverständiger)
AASMT (Amtlich anerkannter Sachverständiger mit Teilbefugnis)
USB (Unterschriftsberechtigtem Technischer Dienst)
PI (Prüfingenieur)
haben, dürfen eine Anbauprüfung durchführen.

b. Das Motorrad ist für den Lenker nicht gelistet

Die Prüfer von TÜV, Dekra, GTÜ und anderen Organisationen die eine Ausbildung als
AAS (Amtlich anerkannter Sachverständiger)
AASMT (Amtlich anerkannter Sachverständiger mit Teilbefugnis)
USB (Unterschriftsberechtigtem Technischer Dienst)
haben, dürfen eine Anbauprüfung mit Einzelbegutachtung durchführen.

3. TGA (Ohne Einschränkung auf Motorradmodelle) nach § 19/3

(Bis Ende 2003 konnten TGA ohne Einschränkung auf bestimmte Motorradmodelle erstellt werden)

Diese Teilegutachten haben den Verwendungszweck „Universell“ nach
Lenkerrohrdurchmesser und / oder
Krafträder mit Fahrzeug – und Aufbauart
09 (Motorrad, Leichtkraftrad, Kleinkraftrad, Mokick),
19 (Motorrad mit Beiwagen)
25 (Krafträder)

und sind nicht auf bestimmte Motorrad Modelle eingeschränkt.

Die Prüfer von TÜV, Dekra, GTÜ und anderen Organisationen die eine Ausbildung als
AAS (Amtlich anerkannter Sachverständiger)
AASMT (Amtlich anerkannter Sachverständiger mit Teilbefugnis)
USB (Unterschriftsberechtigtem Technischer Dienst)
PI (Prüfingenieur)
haben, dürfen eine Anbauprüfung durchführen.

4. ABE (ohne Anbauprüfung)

(Kann nur erstellt werden, wenn der Lenker ohne weitere Umbauten angebaut werden kann).

Das Motorrad ist für den Lenker gelistet:

Keine Anbauprüfung notwendig, die ABE muß mitgeführt werden.

Das Motorrad ist für den Lenker nicht gelistet:

Abnahme wie unter Punkt 1.

Viele Prüforganisationen akzeptieren auch eine Anbauprüfung wie unter Punkt 3.

Bei einer Kombination mehrerer Artikel (Lenker, Riser, Bremsleitung, usw.) ist immer eine Anbauprüfung nach § 19/2 vorzunehmen.

Fertigungsmöglichkeiten

Wir sind Ihr leistungsstarker Partner für die Entwicklung und Fertigung von Rohrbiegeteilen, auch in Kleinserien ab 25 oder 50 Stück (Keine Einzelanfertigungen).

Für Rohre mit 12, 14, 16, 18, 22, 25, 25,4 (1"), 30, 31,75 (1¼"), 32 und 38 (1 ½") mm Ø und Band Eisen mit gerundeten Kanten in 15, 20, 25, 30, 35 und 40 mm Breite können wir auf einen großen Werkzeug- und Materialvorrat zurückgreifen.

Alle Artikel können in der eigenen Galvanik hochglänzend vernickelt und verchromt werden. Alternativ ist die Pulverbeschichtung in RAL-Farben möglich.

Wir sind zertifiziert nach DIN EN ISO 9001.

Rohrbiegearbeiten aus Stahl-Rundrohr auf

2 CNC Dornbiegemaschinen bis 42 mm Ø, 1 x rechts- 1 x linksbiegend
1 CNC Dornbiegemaschine bis 42 mm Ø mit Freiformbiegeeinrichtung,
mehreren Werkzeugebenen, rechts- und linksbiegend

Rohrendenbearbeitung bis 40 mm Ø und 100 mm Länge

wie Runden, Verjüngen, Konifizieren,
Einpressen und Umbördeln von Muttern oder Drehteilen

Rundkneten (Hämmern) bis 35 mm Ø und 350 mm Länge

zum Verjüngen oder Konifizieren von Rundrohr

Stanzen und Pressen bis 50 t.

Hartlöten (Gasflux-Verfahren)

Schutzgasschweißen (MIG/MAG und WIG)

Orbitalschweißen (WIG, bis 40 mm Ø)

Feinstrahlplasma schneiden (bis 20 mm)

von Stahl, Edelstahl und Aluminium
auch in Kombination mit bohren und Gewinde schneiden

Blechverarbeitung CNC Abkantpresse bis 35 t

Lagerhaltung und Versand

können wir nach Vereinbarung für Sie übernehmen

Vernickeln und Verchromen (auch in Lohn)

von Gestellware aus Eisen, Messing, Kupfer, Edelstahl und Aluminium
bei max. Maßen von 950 x 750 x 300 mm.

Bei Interesse bitten wir um Ihre Anfrage.

Preis- und Versandinformation

Die Preise inkl. 19% MwSt gelten in Deutschland für alle Privatkunden und in der EU für alle Kunden ohne Umsatzsteuer-Nummer (USt-IdNr.).

Die Preise ohne MwSt gelten in Deutschland für Handel, Handwerk und Gewerbe, in der EU für alle Kunden mit USt-IdNr. und für alle Kunden außerhalb der EU.

	EUR ohne MwSt	EUR inkl. 19 % MwSt
Versandkosten in Deutschland:		
Paket (max. 30 kg)	8,15	9,70
Zahlung per Lastschrift mit Angabe der IBAN abzüglich 2% Skonto Zahlung per Vorkasse (Überweisung oder Paypal) Die Kontodaten erhalten Sie per E-Mail bei Versandbereitschaft		
Paket (max. 30 kg) per Nachnahme abzüglich 3% Skonto	12,35	14,70
Nur mit Empfänger E-Mail-Adresse!		
Versandkostenfreie Lieferung ab:	250,00	297,50

Versandkosten für alle EU-Länder:

Paket (max 30 kg)	16,60	19,75
Ab EUR 250,00	8,45	10,05

Versandkosten für die Schweiz:

Paket (max 30 kg)	18,40
Ab EUR 250,00	10,25

Versandkosten für Großbritannien:

Paket (max 30 kg)	22,65
Ab EUR 250,00	14,50

Zahlung per Vorkasse (Überweisung oder Paypal)

Die Kontodaten erhalten Sie per E-Mail bei Versandbereitschaft

Versandkosten für andere Länder auf Anfrage.

**Vertrieb in Belgien, Japan und Tschechien
 nur durch unsere Exklusiv Importeure**



www.fehling.de

Ernst Fehling GmbH & Co. Metallwarenfabrik

Mendener Straße 1

58739 Wickede (Ruhr) - Germany

Tel. +49 (0) 23 77 - 20 33

Fax +49 (0) 23 77 - 16 35

eMail info@fehling.de